

### Forma do pavimento SUBSOLO

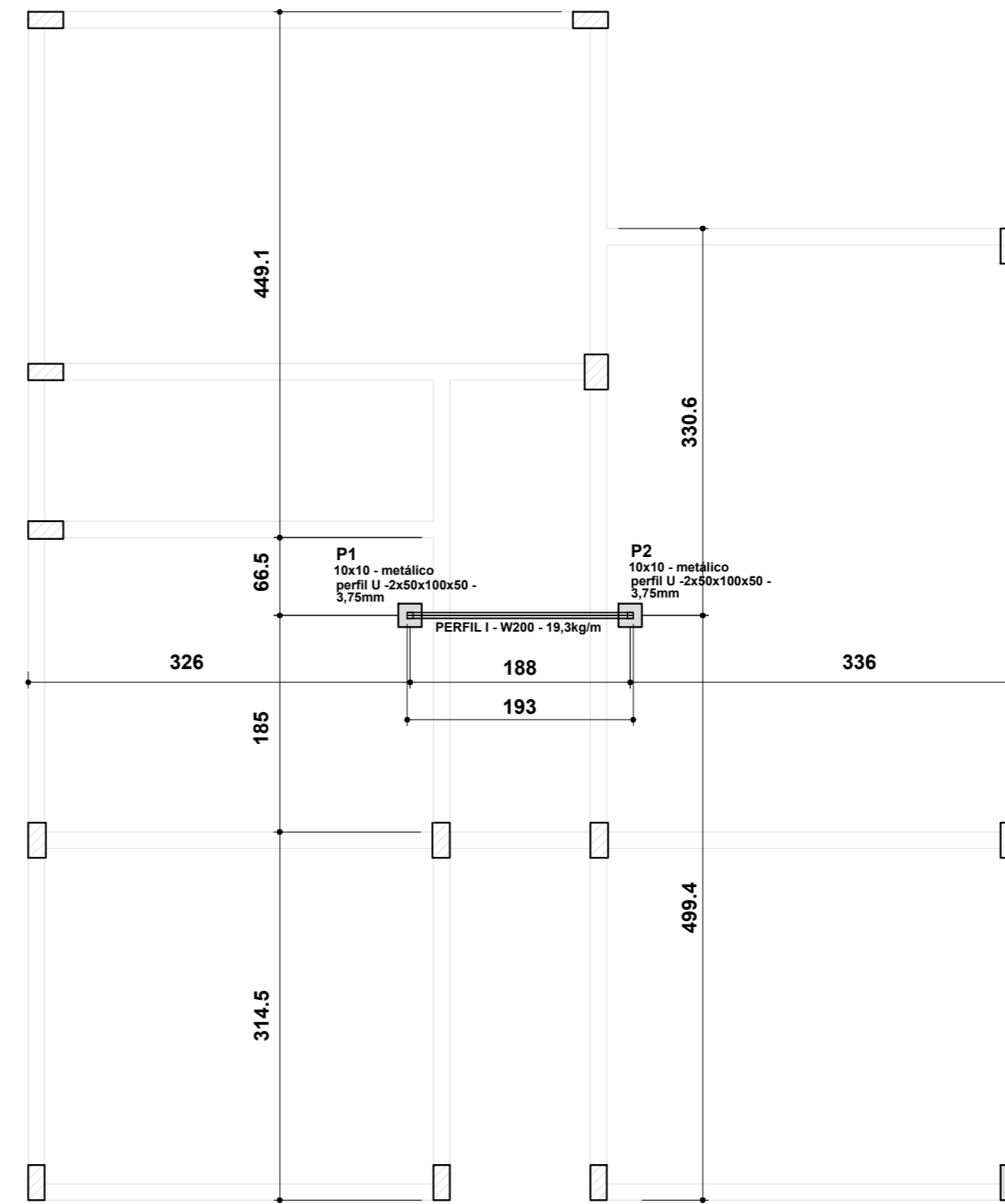
escala 1:50

Pilares			
Nome	Seção (cm)	Elevação (cm)	Nível (cm)
P1	20x20	0	0
P2	20x20	0	0

Características dos materiais	
fck (kgf/cm²)	Ecs (kgf/cm²)
250	241500

Dimensão máxima do agregado = 19 mm

Legenda dos Pilares	
	Pilar que morre
	Pilar que passa
	Pilar que nasce
	Pilar com mudança de seção



### Forma do pavimento TÉRREO

escala 1:50

Pilares			
Nome	Seção (cm)	Elevação (cm)	Nível (cm)
P1	20x20	0	0
P2	20x20	0	0

Características dos materiais	
fck (kgf/cm²)	Ecs (kgf/cm²)
250	241500

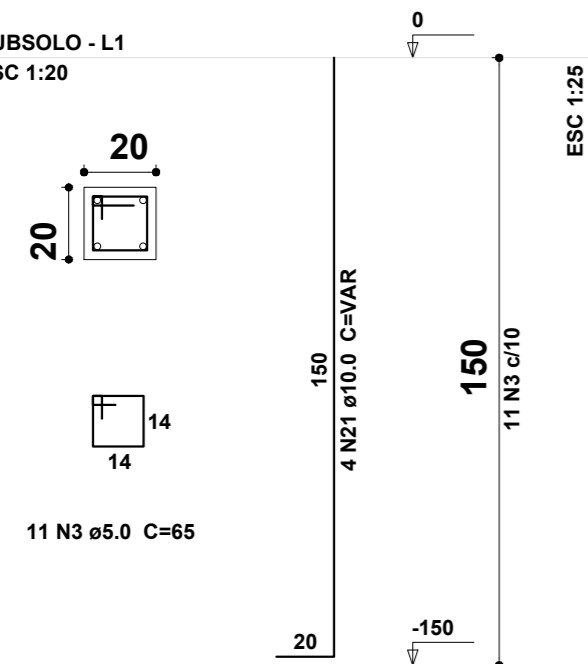
Dimensão máxima do agregado = 19 mm

Legenda dos pilares	
	Pilar que morre - concreto
	Pilar que passa - concreto
	Pilar que passa - metálico

Legenda das vigas	
	Viga metálica - perfil I

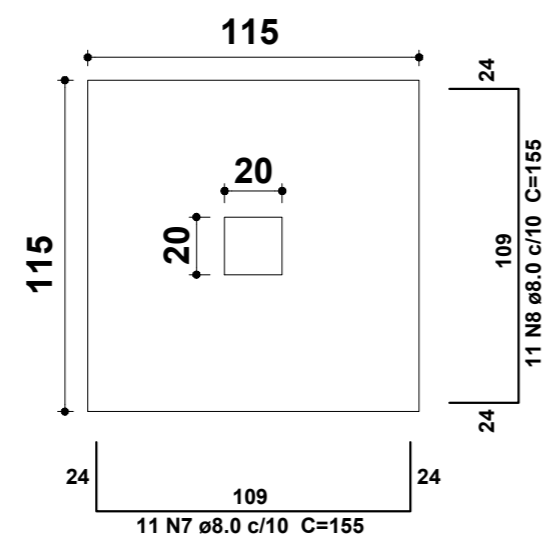
P1=P2

SUBSOLO - L1  
ESC 1:20



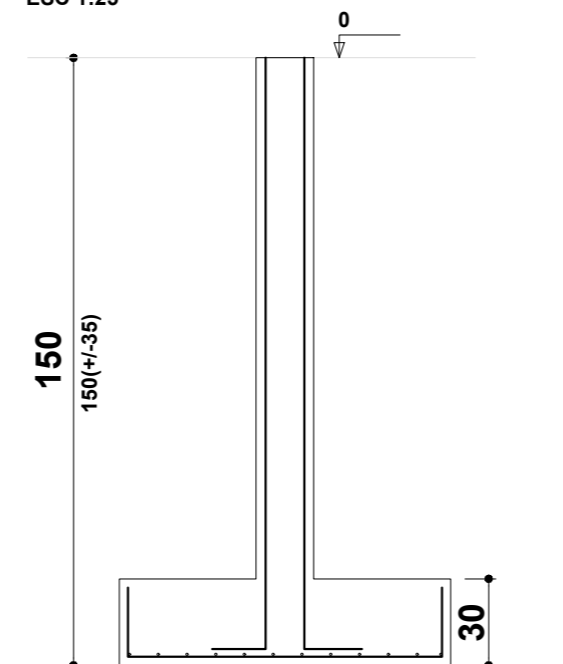
S1=S2

PLANTA  
ESC 1:25



Solo com capacidade de suporte > 1.50 kgf/cm²  
Solo compactado sobre a sapata  
peso específico > 1600.00 kgf/m³

CORTE  
ESC 1:25



### Relação do aço

AÇO	P1		P2		UNIT (cm)	C.TOTAL (cm)
	N	DIAM	Q	Q		
CA60	1	5.0	22	65	1430	
CA50	2	8.0	44	155	6820	
	3	10.0	8	167	1336	

### Resumo do aço

AÇO	DIAM	C.TOTAL (m)	PESO + 10% (kg)
CA50	8.0	682.0	296.3
	10.0	133.6	90.7
CA60	5.0	143.0	24.2
<b>PESO TOTAL</b>			
CA50		387	
CA60		24.2	

Vol. de concreto total (C-25) = 0.89 m³  
Área de forma total = 4.68 m²

Projeto **ESTRUTURAL - RECUPERAÇÃO UBS NOSSA SENHORA SALETE**



Responsável Técnico  
**ENG. CARINE MARCON CREA 098.839-2**

Referência  
PLANTA DE FÔRMAS SUBSOLO  
PLANTA DE FÔRMAS TÉRREO  
DETALHES FUNDAÇÕES

Revisões

Área  
Escala **INDICADA**  
Desenho **CARINE**

Arquivo D:\BACKUP 2018\IPPUC\Projetos\RECUPERAÇÃO POSTO NOSSA SENHORA SALETE 2020\RECUPERAÇÃO UBS NOSSA SENHORA SALETE 2020.dwg

FOLHA

**ÚNICA**

Data  
2 dezembro 2020

