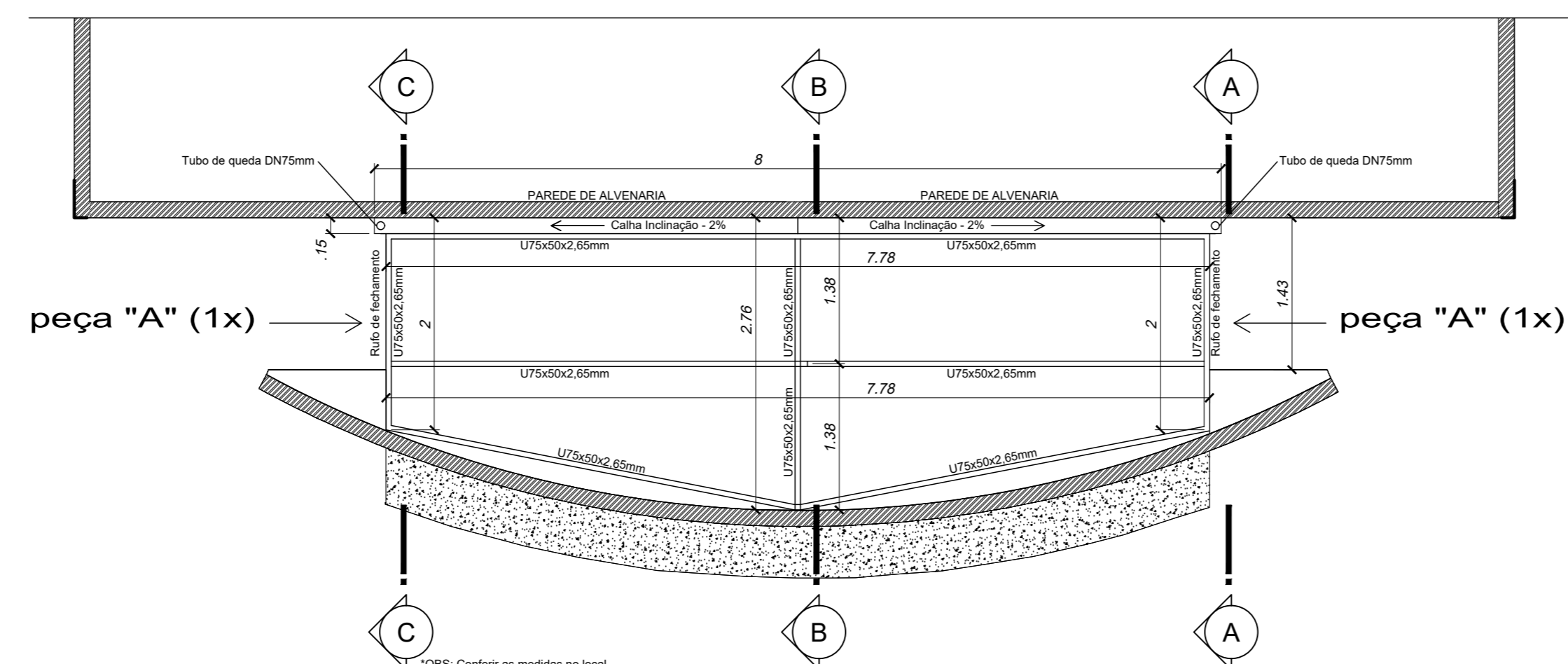
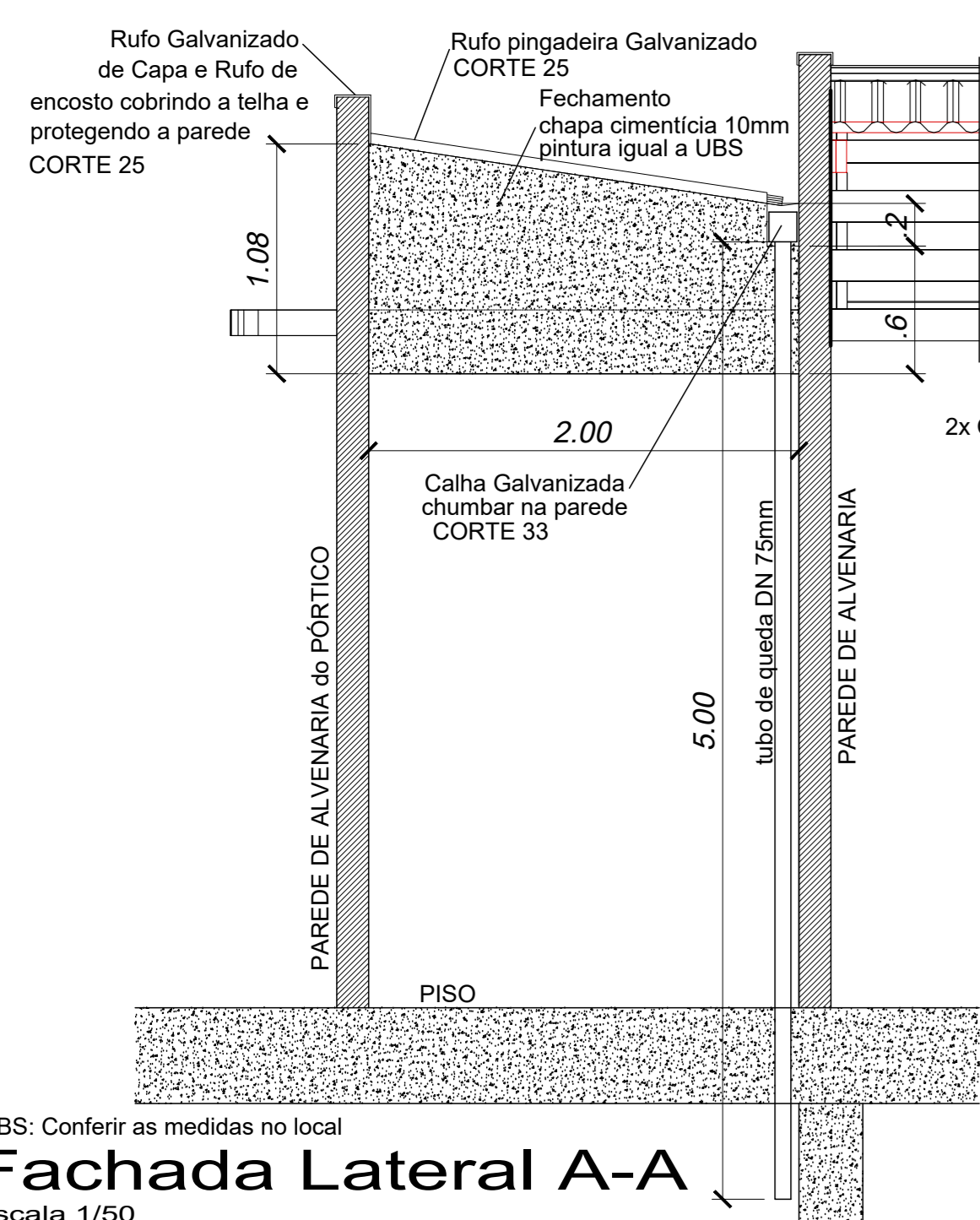
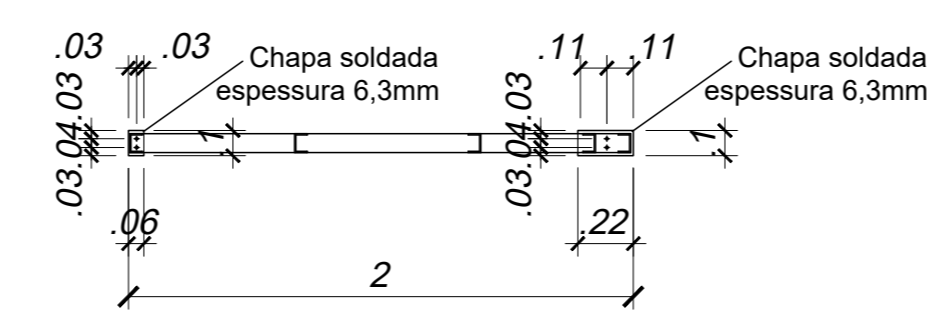
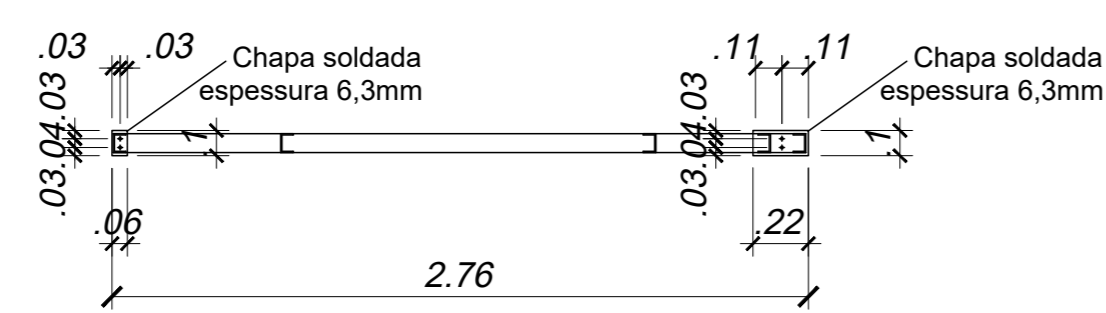


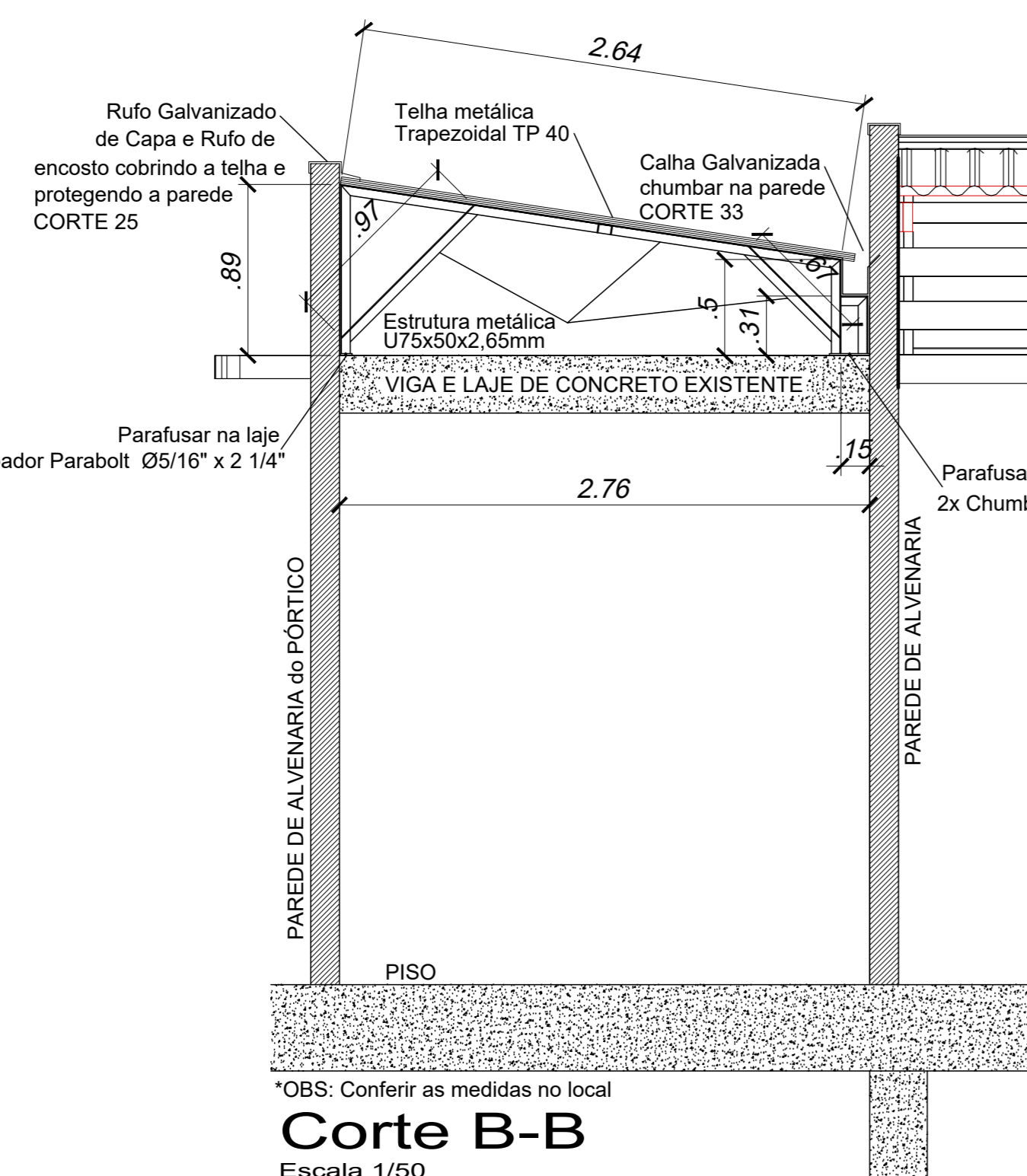
PLANTA DE COBERTURA (TELHADO) UBS NSra. SALETE
Escala 1/100



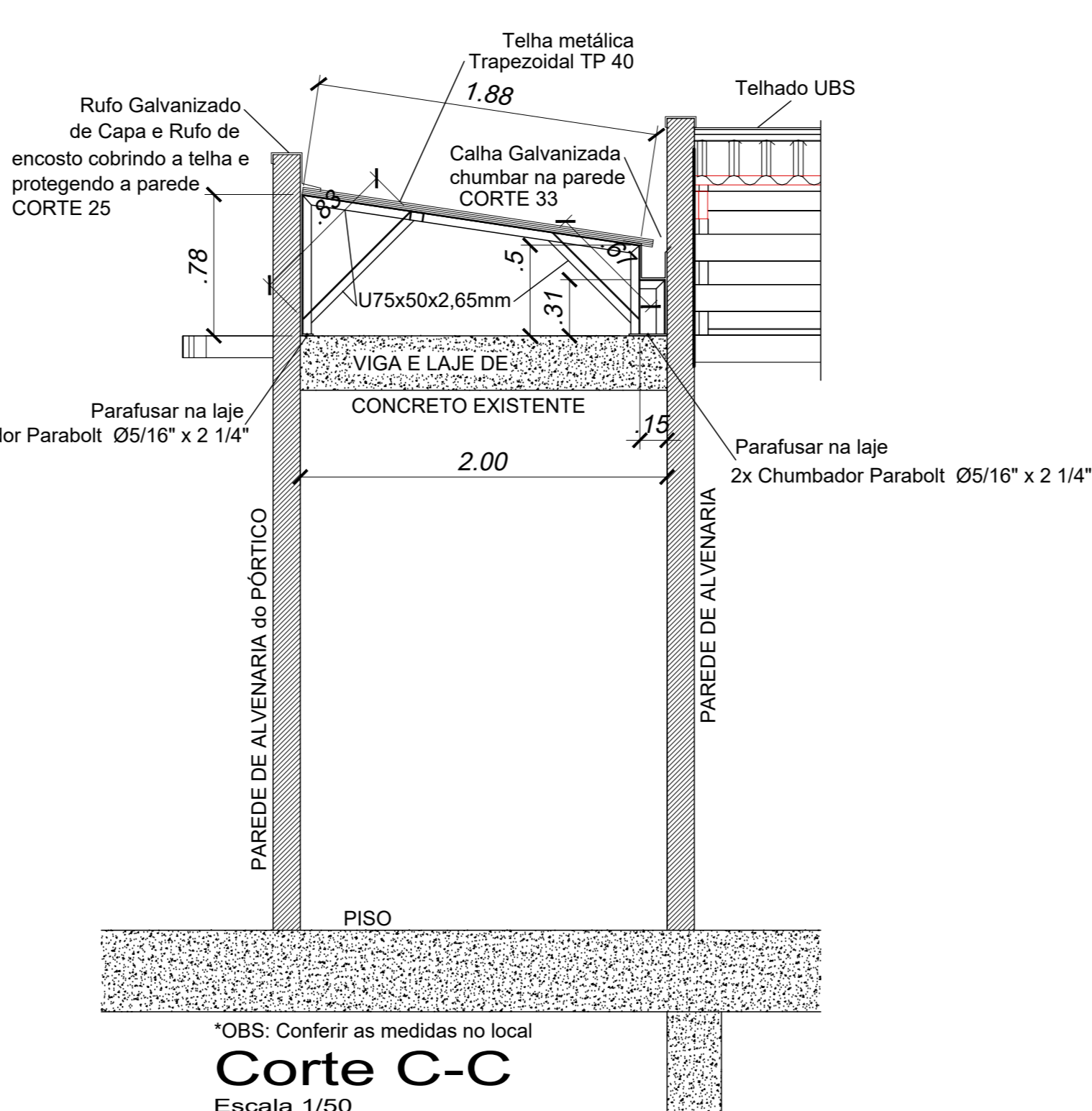
PLANTA DE COBERTURA (Estrutura)
Escala 1/100



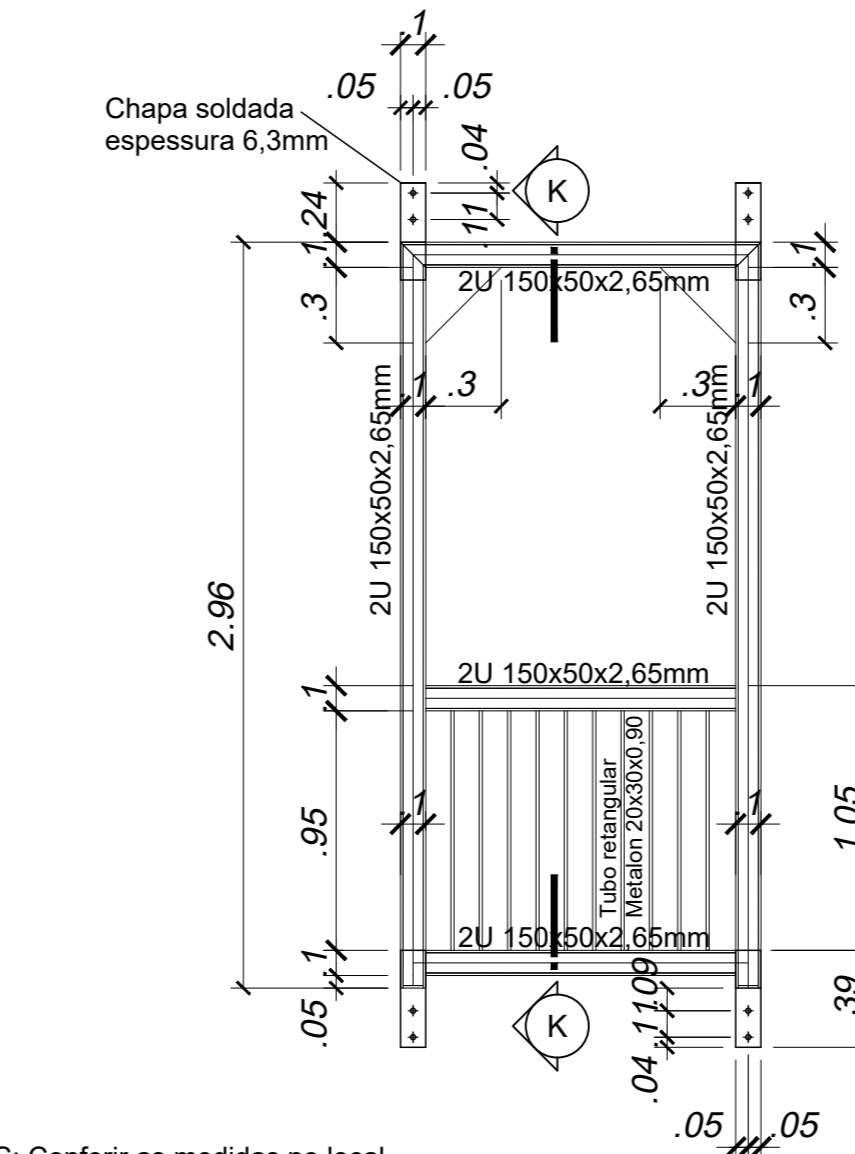
Fachada Lateral A-A
Escala 1/50



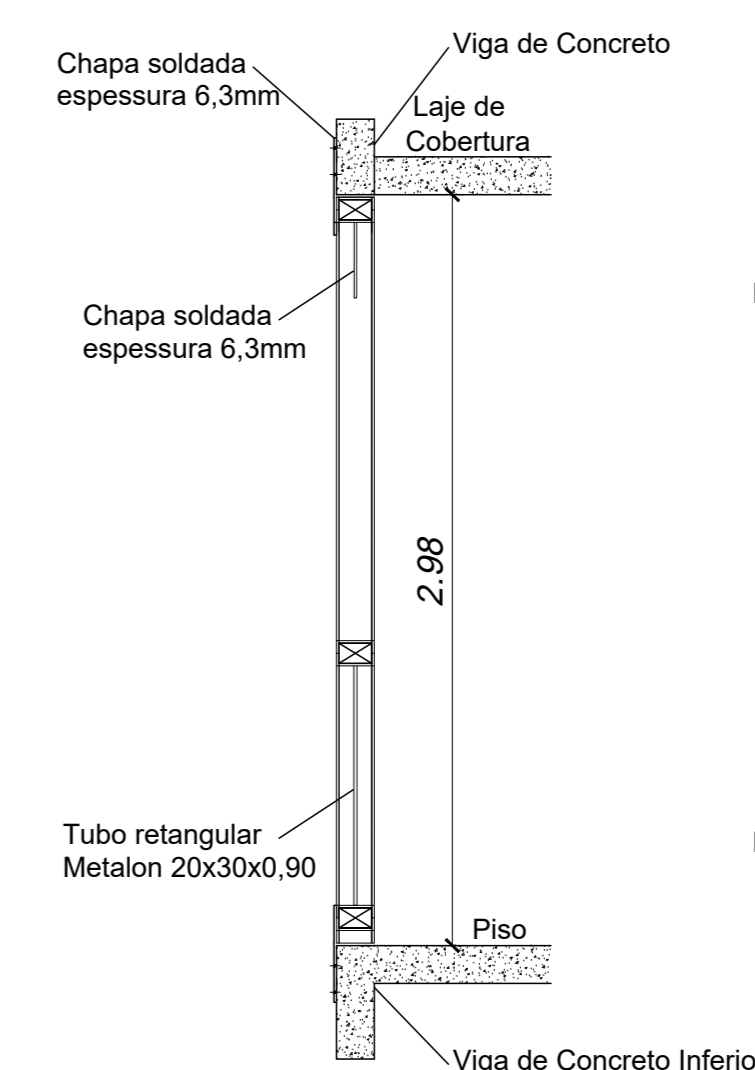
Corte B-B
Escala 1/50



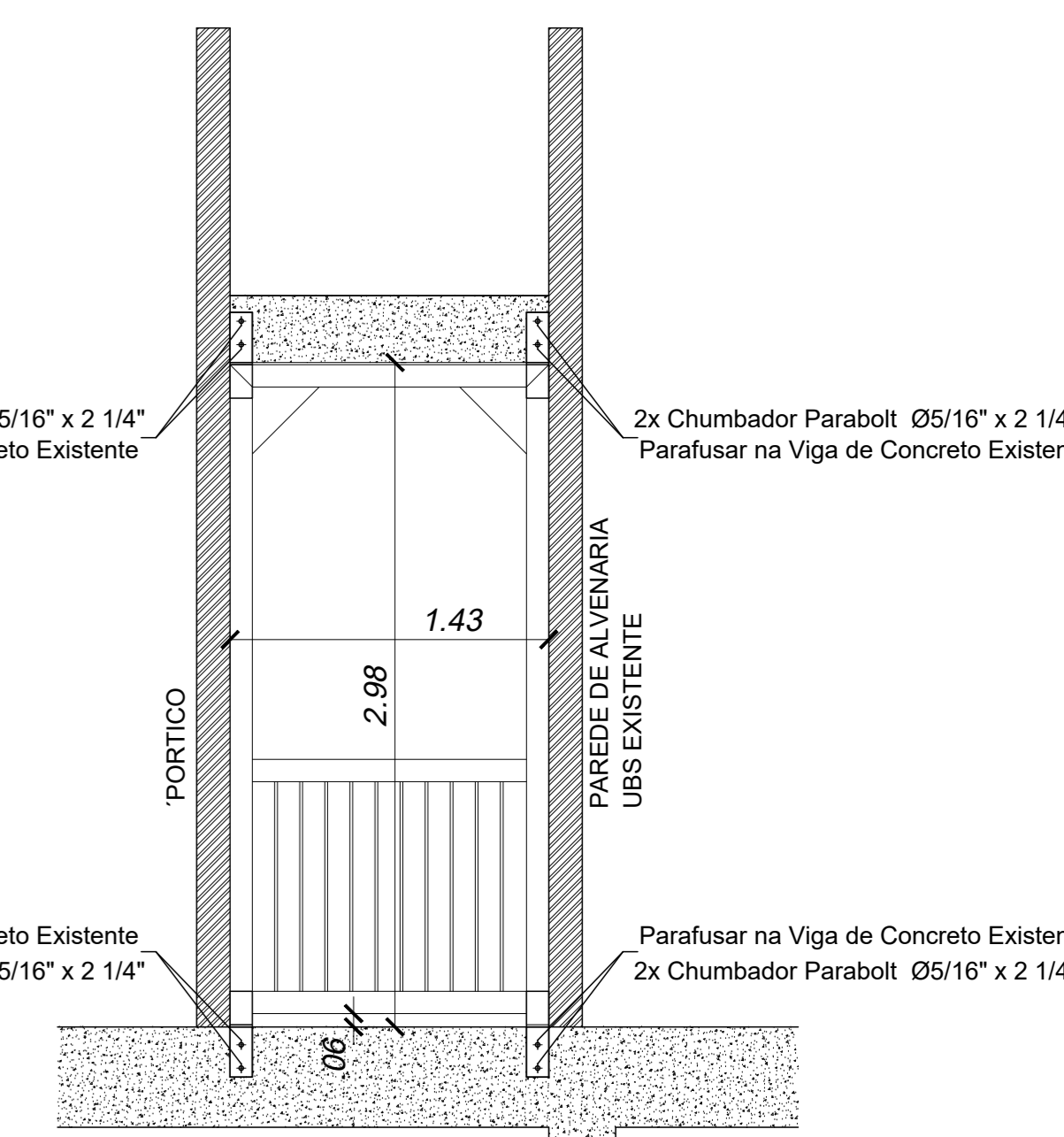
Corte C-C
Escala 1/50



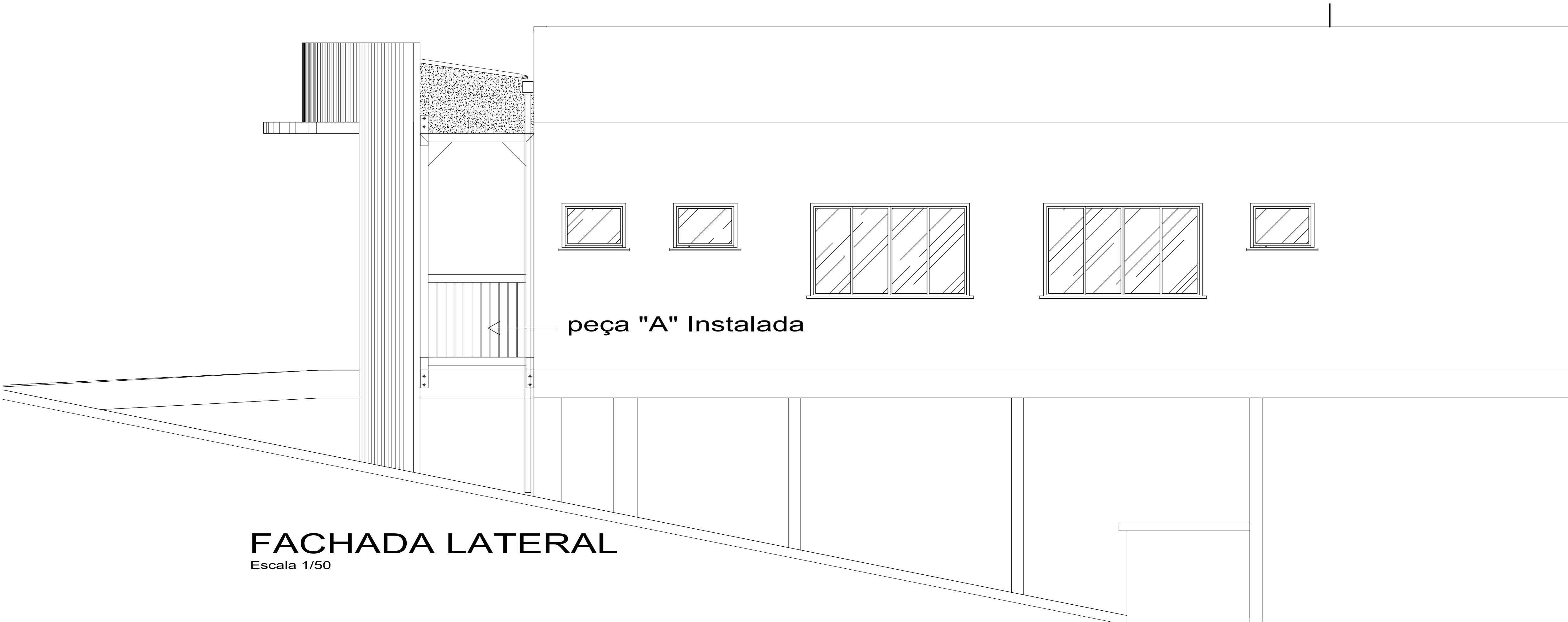
Detalhamento da peça "A" (2x)
Escala 1/50



Corte K-K
Escala 1/50



Montagem da peça "A" (2x)
Escala 1/50



FACHADA LATERAL
Escala 1/50



Memorial Descritivo

RECUPERAÇÃO DAS TRINCAS / FISSURAS

- Realizar o serviço com a Unidade Básica de Saúde fechada para se evitar o trânsito de pessoas, evitar que poeira adentre na UBS e o risco de acidentes com os pacientes e trabalhadores;
- Antes de se iniciar o serviço, isolar a perímetro da área de intervenção com fita zebra e proceder o devido escoramento da laje que cobre a entrada da Unidade Básica de Saúde e das vigas que se situam nas bordas da laje;
- Abrir a fissura / trinca usando uma espátula, talhadeira ou ponteiro para se efetuar a escarificação. O ideal é abrir até se obter uma largura mínima 10mm;
- Na retirada do concreto deteriorado, deve-se cuidar para que o contorno das aberturas seja bem definido e suas faces laterais apresentem ângulos que favoreçam a aderência, facilitem a aplicação e garantam a espessura mínima do material de reparo. A superfície do concreto velho que entrará em contato com o material de reparo deverá ser apicoada para a retirada da nata de cimento superficial.
- Fazer o escoramento manual da fenda com escova de aço;
- Após a limpeza da fenda aberta, aplicar grouting, desempenar, aguardar a secagem do material e depois lixar;

RECUPERAÇÃO DA LAJE DA MARQUISE DE ENTRADA

- Utilizar uma espátula para remover toda a camada de tinta que se encontra avariada no teto da laje de cobertura da entrada da UBS;
- Escariar e remover todo o concreto danificado até se chegar ao concreto sã da estrutura da laje;
- Fazer o escoramento manual com escova de aço;
- Após a limpeza da superfície, aplicar grouting, desempenar, aguardar a secagem do material e depois lixar;
- Fazer a pintura da superfície com três demãos de tinta acrílica.

É OBRIGATÓRIO VISITAR A EDIFICAÇÃO PARA VERIFICAR A SITUAÇÃO NO LOCAL E MENSURAR PORMENORMENTE OS SERVIÇOS A SEREM EXECUTADOS.

Projeto ARQUITETÔNICO		Referência	FOLHA
		COBERTURA E ESTRUTURA RECUPERAÇÃO DA MARQUISE UBS NSra. SALETE DETALHAMENTO	01/01
Responsável Técnico		Revisões	Data
ARQ. WALMIR RIGO CAU ASS2533-4	Área	Escala	1 dezembro 2020
	INDICADA	Desenho	
	WALMIR	Arquivo	