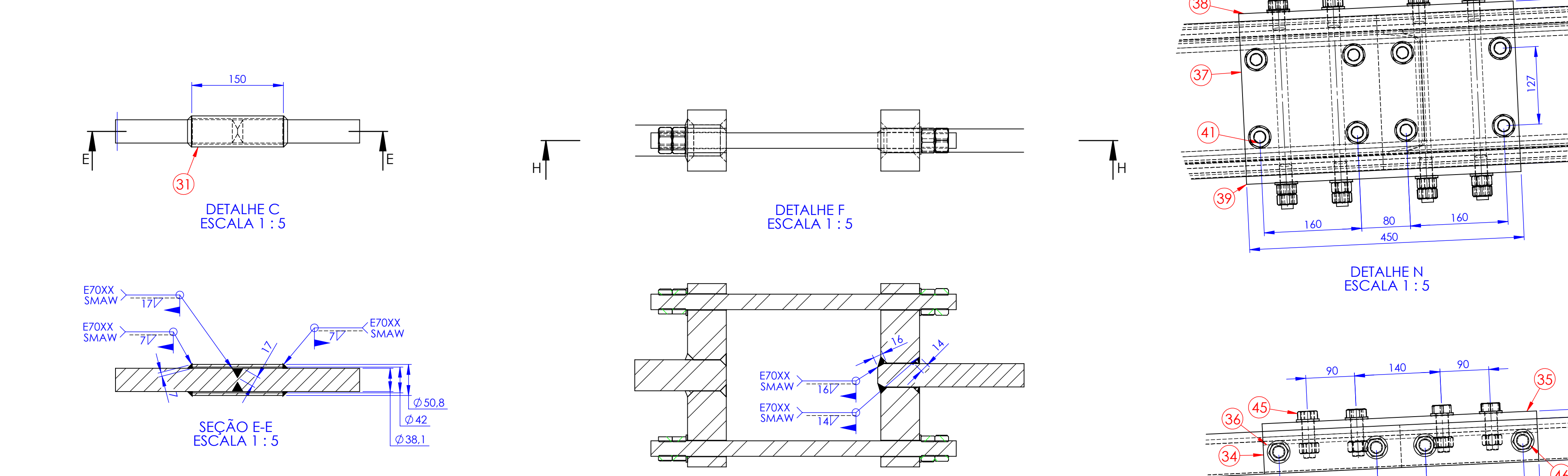
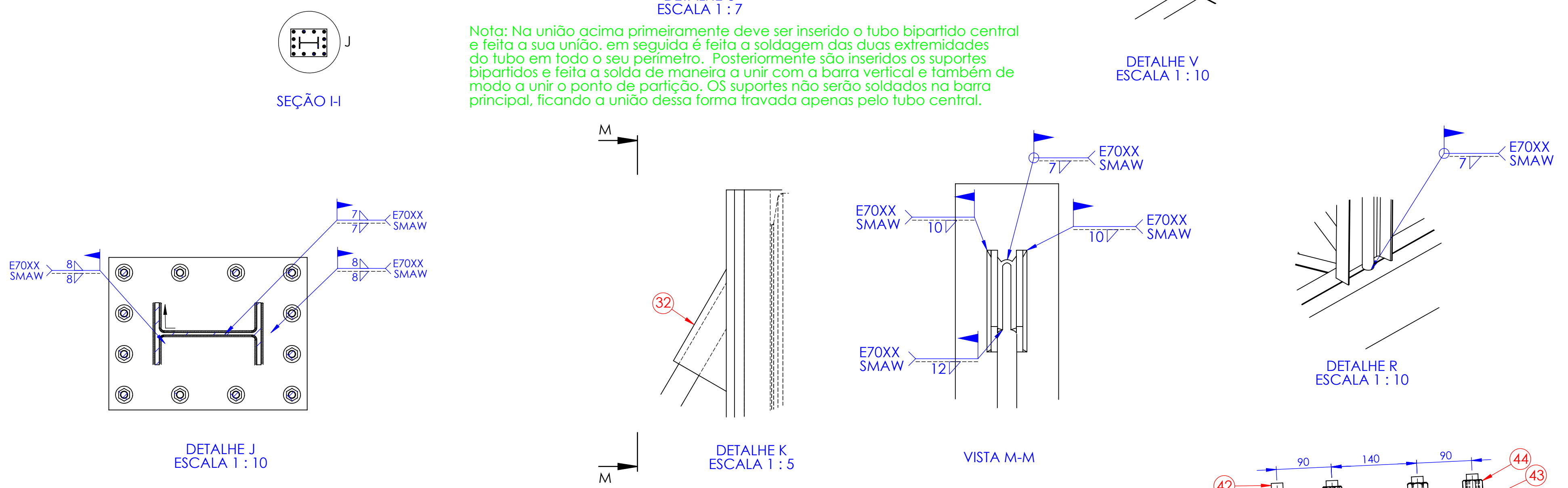
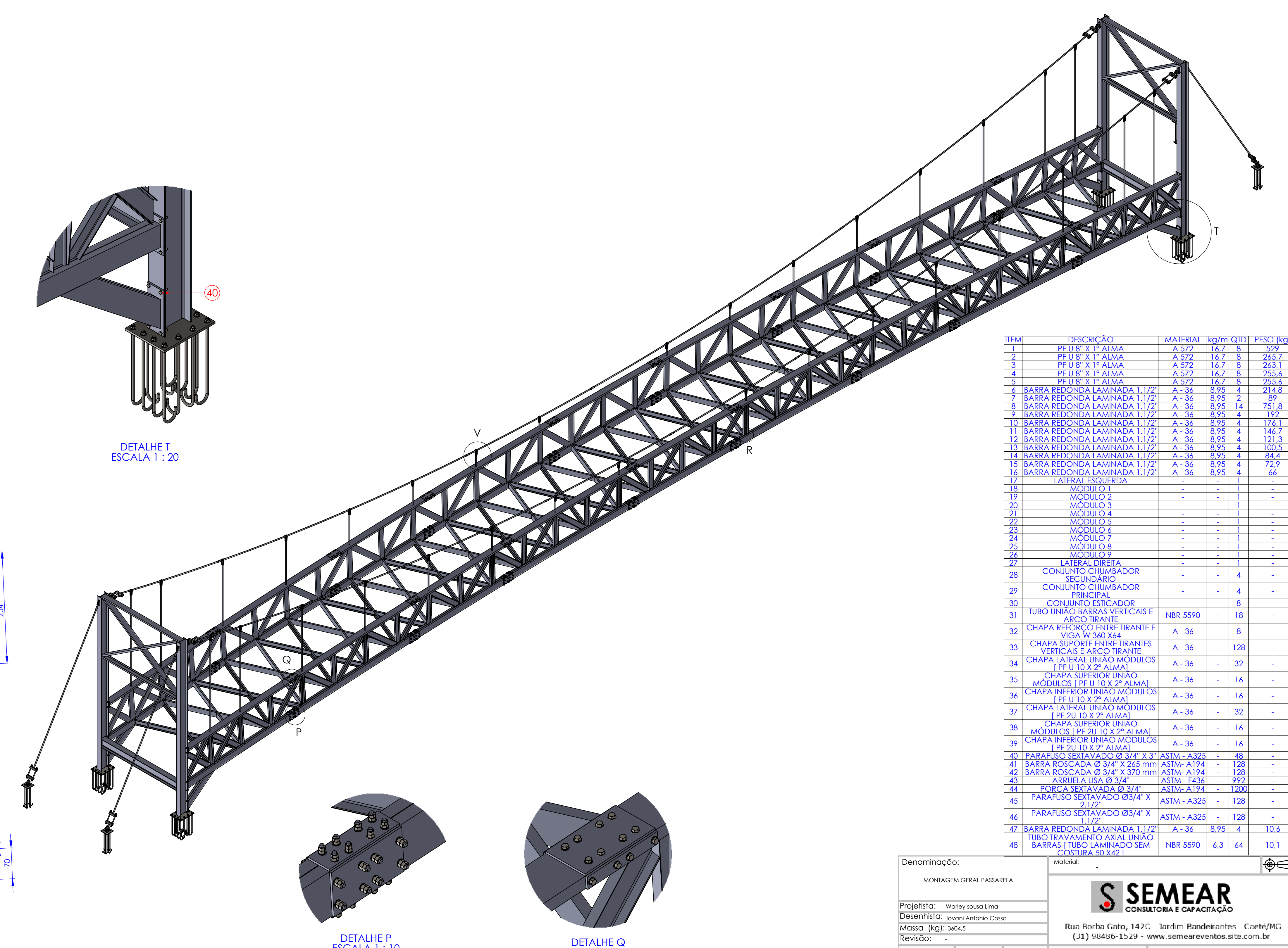


Nota: Na união acima primeiramente deve ser inserido o tubo bipartido central e feita a sua união, em seguida é feita a soldagem das duas extremidades do tubo em todo o seu perímetro. Posteriormente são inseridos os suportes bipartidos e feita a solda de maneira a unir com a barra vertical e também de modo a unir o ponto de partição. Os suportes não serão soldados na barra principal, ficando a união dessa forma travada apenas pelo tubo central.



Nota: As uniões dos tirantes (barras) devem ser feitas inicialmente pela solda entre os tirantes adjacentes devidamente bisetados, em seguida revestidos por tubo previamente inserido em uma das barras deve ser procedida a soldagem laterais.



ITEM	DESCRIÇÃO	MATERIAL	kg/m	QTD	PESO (kg)
1	PF UB X 1" ALMA	A-325	16,7	8	133,6
2	PF UB X 1" ALMA	A-325	16,7	8	133,6
3	PF UB X 1" ALMA	A-325	16,7	8	133,6
4	PF UB X 1" ALMA	A-325	16,7	8	133,6
5	PF UB X 1" ALMA	A-325	16,7	8	133,6
6	BARRA REDONDA LAMINADA 1 1/2"	A-36	8,95	2	17,9
7	BARRA REDONDA LAMINADA 1 1/2"	A-36	8,95	2	17,9
8	BARRA REDONDA LAMINADA 1 1/2"	A-36	8,95	14	125,3
9	BARRA REDONDA LAMINADA 1 1/2"	A-36	8,95	4	35,8
10	BARRA REDONDA LAMINADA 1 1/2"	A-36	8,95	4	35,8
11	BARRA REDONDA LAMINADA 1 1/2"	A-36	8,95	4	35,8
12	BARRA REDONDA LAMINADA 1 1/2"	A-36	8,95	4	35,8
13	BARRA REDONDA LAMINADA 1 1/2"	A-36	8,95	4	35,8
14	BARRA REDONDA LAMINADA 1 1/2"	A-36	8,95	4	35,8
15	BARRA REDONDA LAMINADA 1 1/2"	A-36	8,95	4	35,8
16	BARRA REDONDA LAMINADA 1 1/2"	A-36	8,95	4	35,8
17	LATERAL ESQUERDA	-	-	-	-
18	MÓDULO 1	-	-	-	-
19	MÓDULO 2	-	-	-	-
20	MÓDULO 3	-	-	-	-
21	MÓDULO 4	-	-	-	-
22	MÓDULO 5	-	-	-	-
23	MÓDULO 6	-	-	-	-
24	MÓDULO 7	-	-	-	-
25	MÓDULO 8	-	-	-	-
26	MÓDULO 9	-	-	-	-
27	LATERAL DIREITA	-	-	-	-
28	CONJUNTO CHUMBADOR SECUNDÁRIO	-	-	-	-
29	CONJUNTO CHUMBADOR PRINCIPAL	-	-	-	-
30	CONJUNTO ESTACADOR	-	-	-	-
31	TUBO UNIAO BARRAS VERTICAIS E ARCO IRANTE	NBR 5590	-	18	-
32	CHAPA REFORÇO ENTRE TIRANTES E VIGA W 360 X 64	A-36	-	8	-
33	CHAPA SUPERIOR ENTRE TIRANTES VERTICAIS E ARCO IRANTE	A-36	-	128	-
34	CHAPA LATERAL UNIAO MÓDULOS (PF 10 X 12" ALMA)	A-36	-	32	-
35	CHAPA SUPERIOR UNIAO MÓDULOS (PF 10 X 12" ALMA)	A-36	-	16	-
36	CHAPA INFERIOR UNIAO MÓDULOS (PF 10 X 12" ALMA)	A-36	-	16	-
37	CHAPA LATERAL UNIAO MÓDULOS (PF 20 X 20" ALMA)	A-36	-	32	-
38	CHAPA SUPERIOR UNIAO MÓDULOS (PF 20 X 20" ALMA)	A-36	-	16	-
39	CHAPA INFERIOR UNIAO MÓDULOS (PF 20 X 20" ALMA)	A-36	-	16	-
40	PARAFUSO SEXTAVADO Ø 3/4" X 1 1/2"	ASTM - A325	-	48	-
41	BARRA ROSCADA Ø 3/4" X 265 mm	ASTM - A194	-	128	-
42	ARRUELA Ø 3/4"	ASTM - A194	-	128	-
43	ARRUELA Ø 3/4"	ASTM - A194	-	128	-
44	FORÇA SEXTAVADA Ø 3/4" X 1 1/2"	ASTM - A194	-	1200	-
45	PARAFUSO SEXTAVADO Ø 3/4" X 1 1/2"	ASTM - A325	-	128	-
46	PARAFUSO SEXTAVADO Ø 3/4" X 1 1/2"	ASTM - A325	-	128	-
47	BARRA REDONDA LAMINADA 1 1/2"	A-36	8,95	4	35,8
48	TUBO TRAVAMENTO AXIAL (COSTURA 50 X 42)	NBR 5590	6,3	64	101,1

Denominação: MONTAGEM GERAL PASSARELA

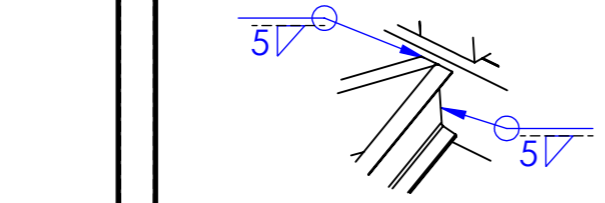
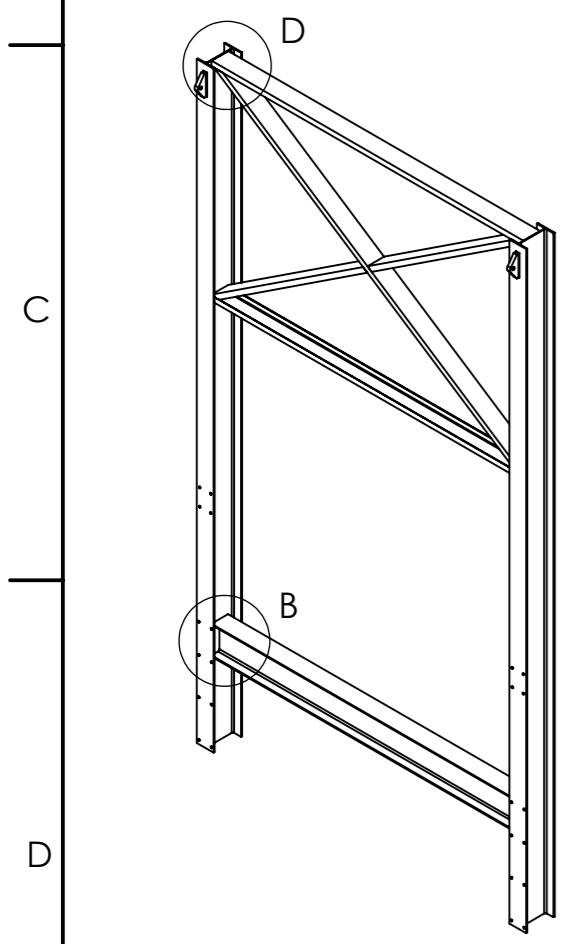
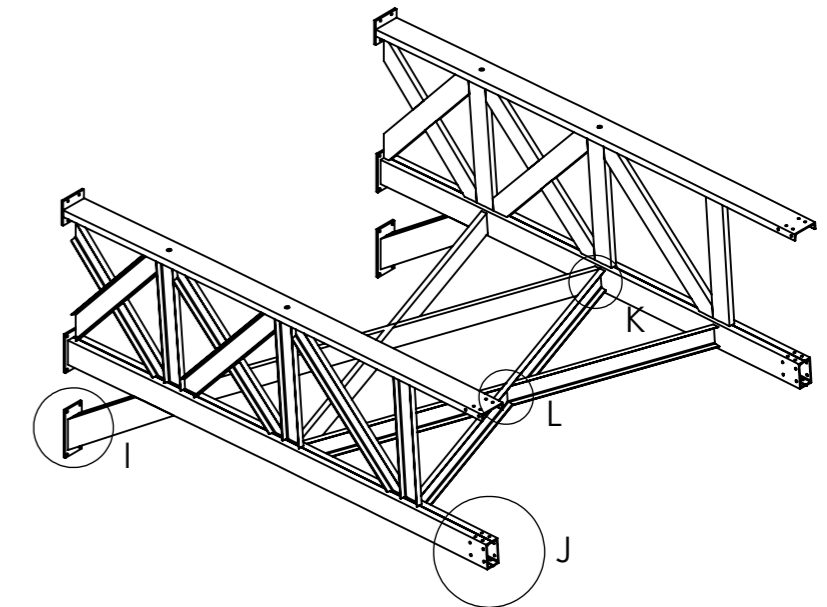
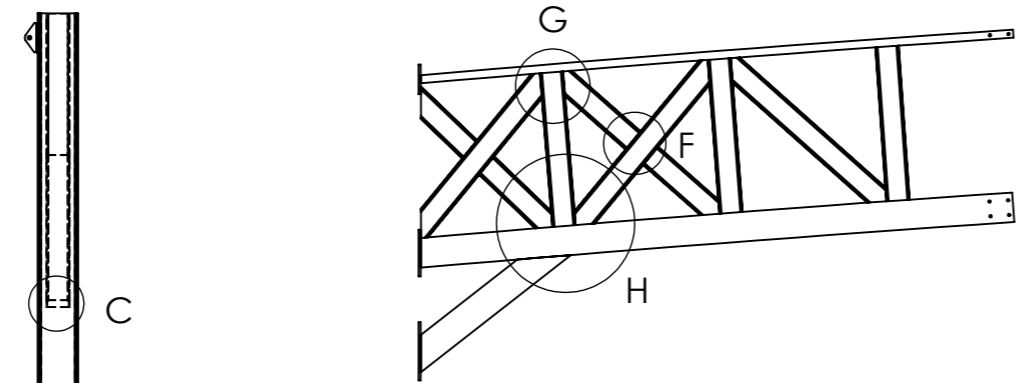
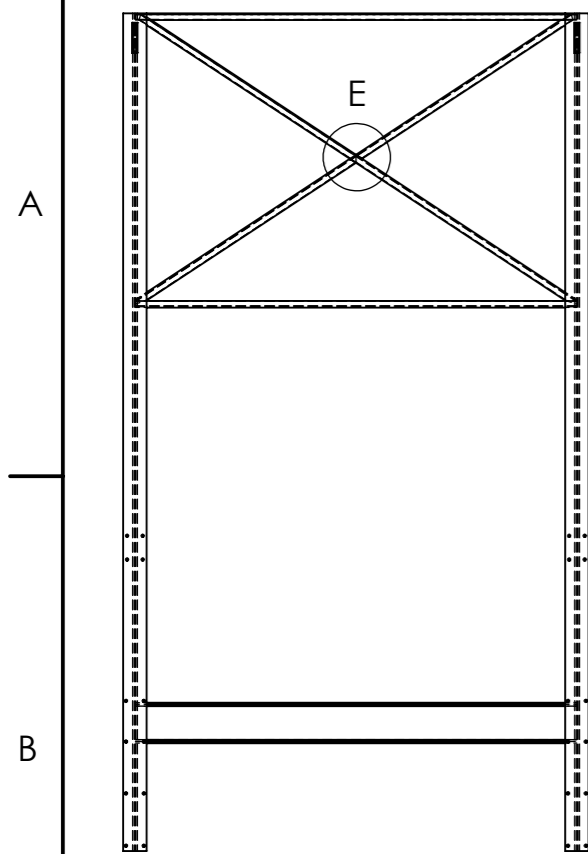
Projeta: Wesley Sousa Lima
Desenhista: Jovani Antonio Costa
Massa (kg): 3604,5
Revisão:

Rua Rocha Cabral, 1423 - Jardim Residencial - Curitiba/PR
(41) 3646-1329 - www.semeareveng.com.br

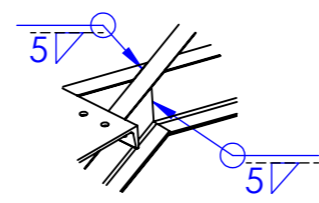
Quantidade de peças: -
Escala: 1:55
Medidas em: mm

SEMEAR
CONSÓRCIO DE ESPECIALIZAÇÃO

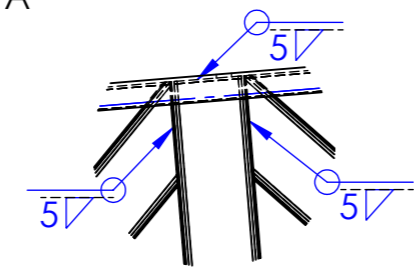
FOLHA 01 DE 24



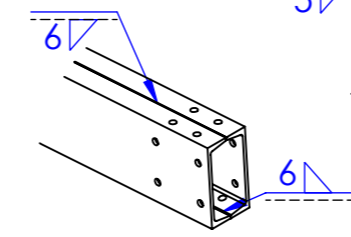
DETALHE K
ESCALA 1 : 20



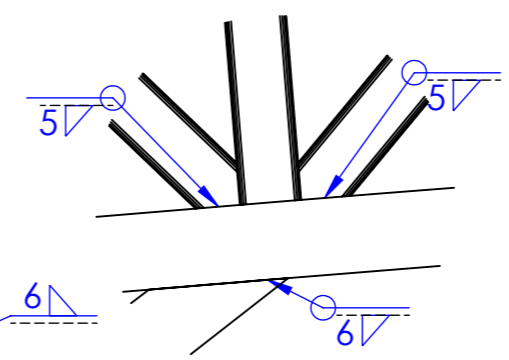
DETALHE L
ESCALA 1 : 20



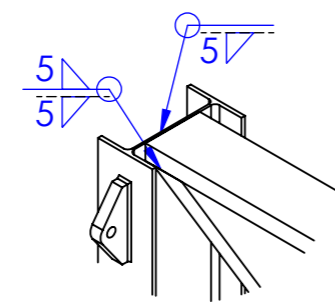
DETALHE G
ESCALA 1 : 20



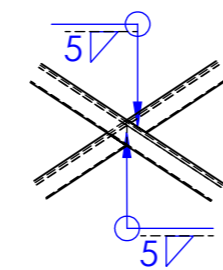
DETALHE J
ESCALA 1 : 20



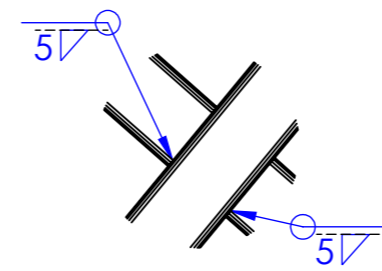
DETALHE H
ESCALA 1 : 25



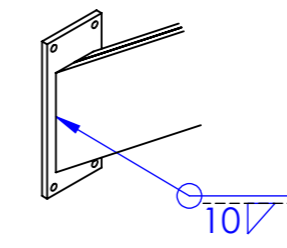
DETALHE D
ESCALA 1 : 20



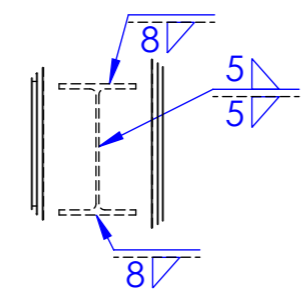
DETALHE E
ESCALA 1 : 20



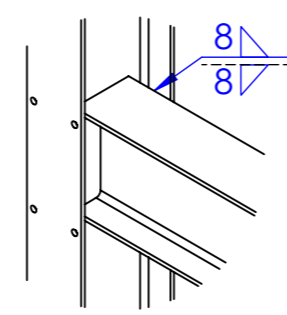
DETALHE F
ESCALA 1 : 20



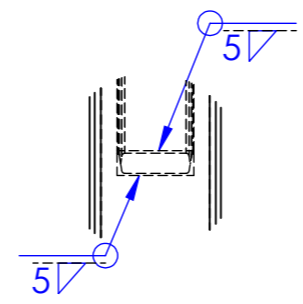
DETALHE I
ESCALA 1 : 20



DETALHE A
ESCALA 1 : 20



DETALHE B
ESCALA 1 : 20



DETALHE C
ESCALA 1 : 20

NOTAS:

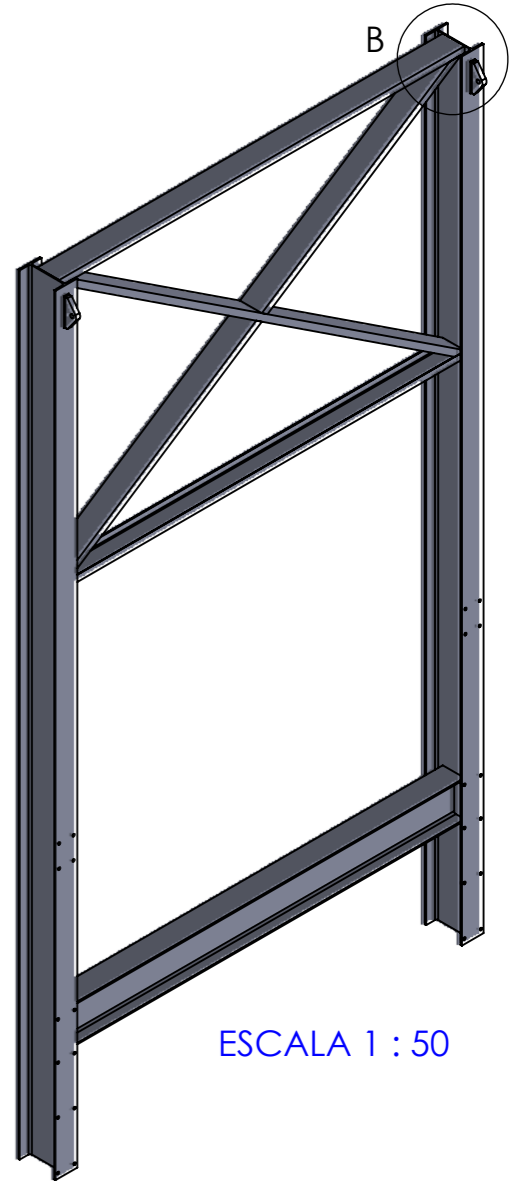
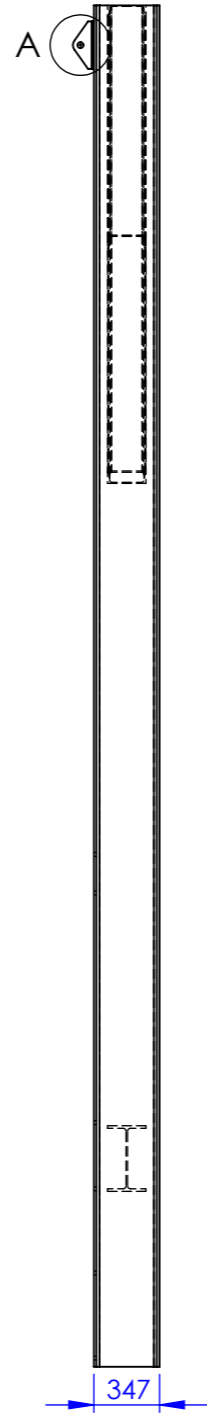
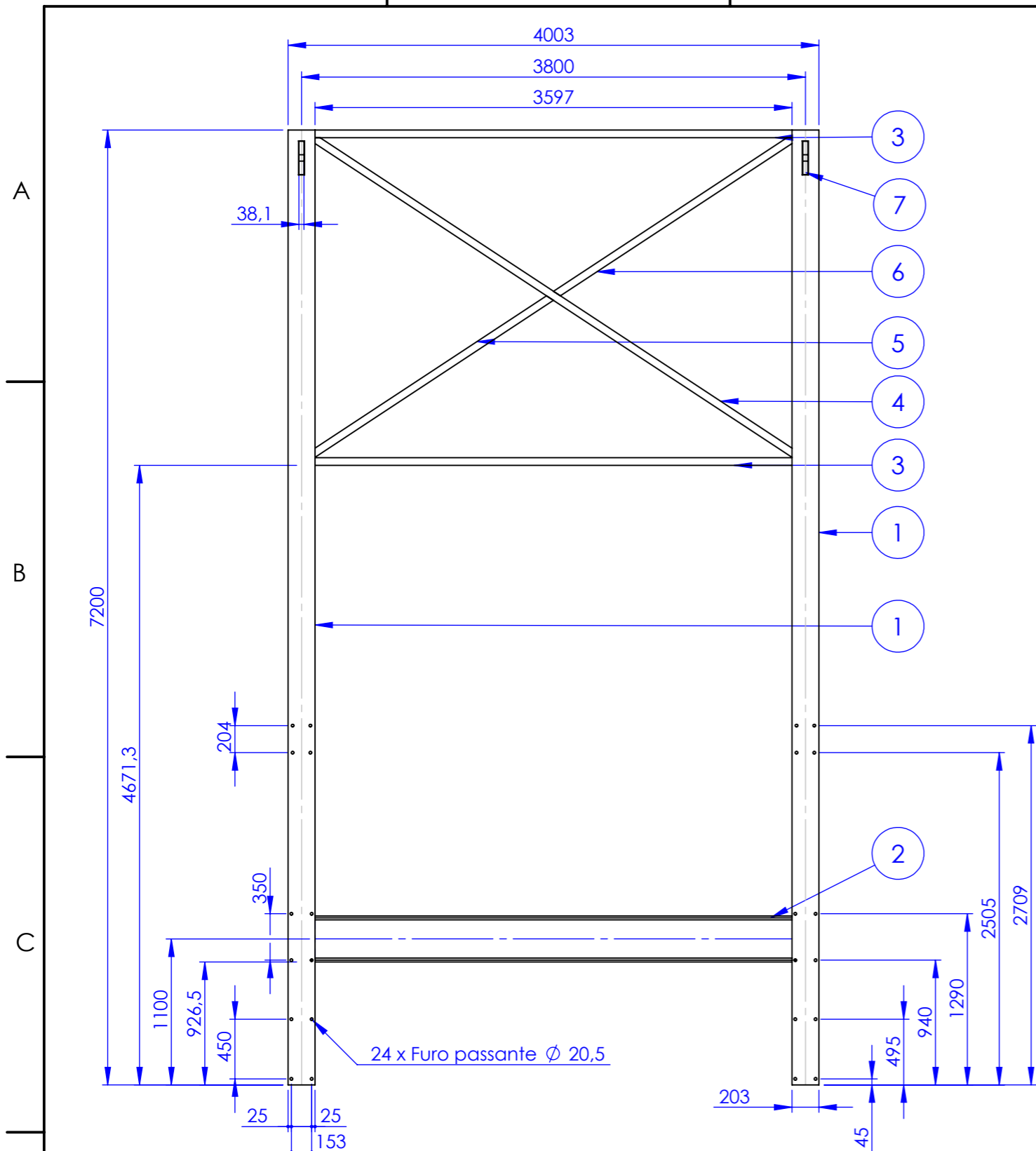
- OS DETALHES TÍPICOS DE SOLDA APRESENTADOS AQUI DEVEM SER UTILIZADOS COMO PADRÃO PARA AS SOLDAS DE TODOS OS MÓDULOS E PARA AS LATERAIS;
- TODAS AS SOLDAS DEVEM SER CONTÍNUAS;
- TODAS AS SOLDAS DEVEM AVANÇAR AO REDOR DE BORDAS E CANTOS;
- SOLDAS SEM ENTALHE, ESMERILHAR SE NECESSÁRIO;
- TODAS AS VIGAS CAIXÃO DEVERÃO TER SOLDA ESTANQUE.

Denominação: PADRONIZAÇÃO DE SOLDA PARA A ESTRUTURA [MÓDULOS E LATERAIS]	
Projetista: Warley Sousa Lima	
Desenhista: Jovani Antonio Cossa	
Massa total (kg):	
Revisão:	

Material:	-
Rua Borba Gato, 142C - Jardim Bandeirantes - Caeté/MG (31) 98486-1529 - www.semeareventos.site.com.br	

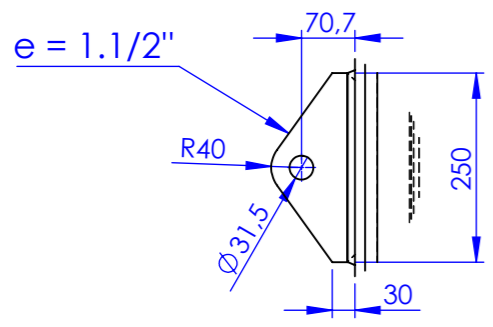
Medidas em:	Escala:	
mm	1:65	A3

Quantidade de peças	-
FOLHA 02 DE 24	

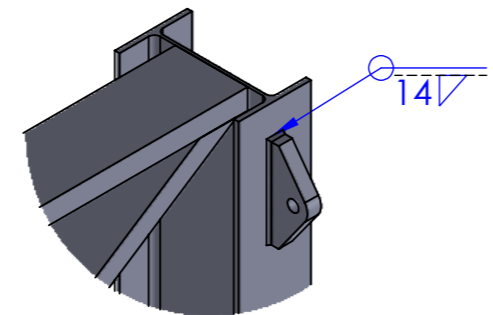


ESCALA 1 : 50

Nº ITEM	DESCRIÇÃO	COMPRIMENTO (perfis)/ÁREA (chapas)	QTD	kg/m - PERFIS kg/m² - CHAPAS	TOTAL (kg)
1	PF W 360 X 64	7200	2	64	921,6
2	PF W 360 X 64	3793	1	64	242,8
3	PF U 8" 1º ALMA	3793	2	16,7	126,7
4	PF U 8" 1º ALMA	4377	1	16,7	73,1
5	PF U 8" 1º ALMA	2207	1	16,7	36,9
6	PF U 8" 1º ALMA	2232	1	16,7	37,3
7	CHAPA A36 1.1/2"	0,02	2	300	12



DETALHE A
ESCALA 1 : 10



DETALHE B
ESCALA 1 : 15

Denominação:
LATERAIS (esquerda e direita)

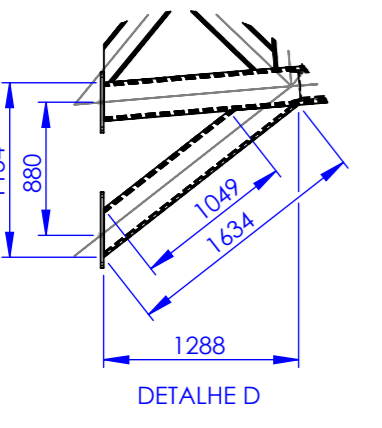
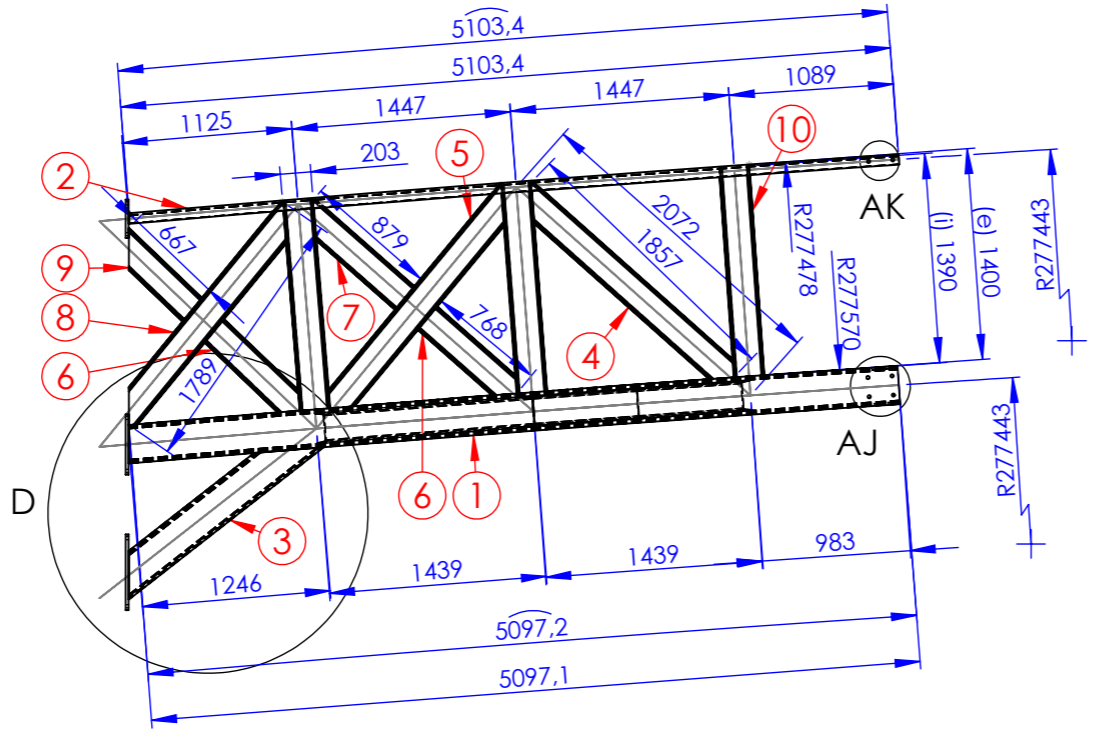
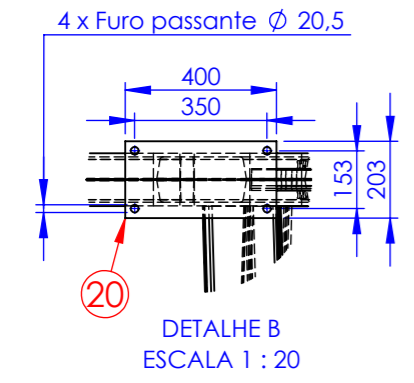
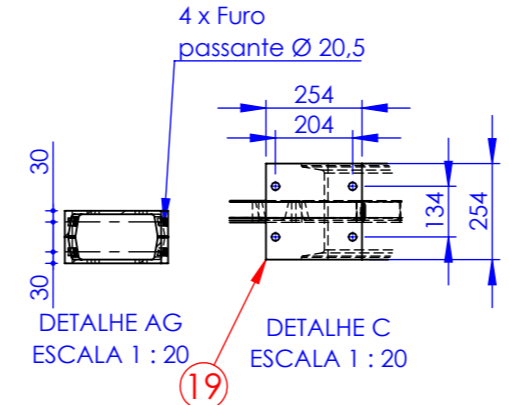
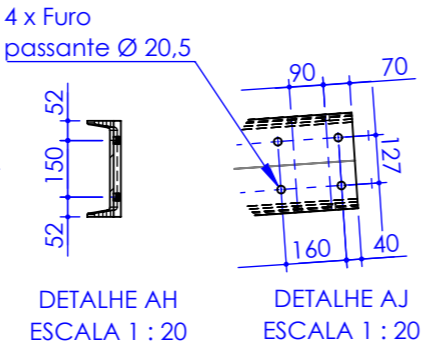
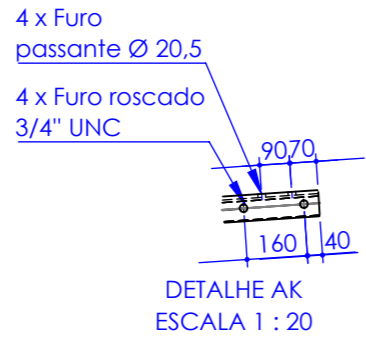
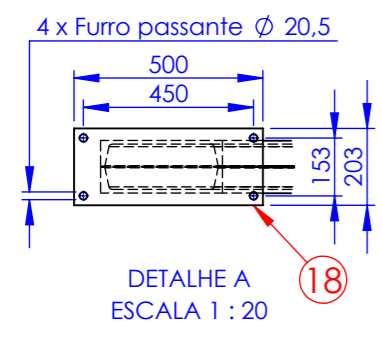
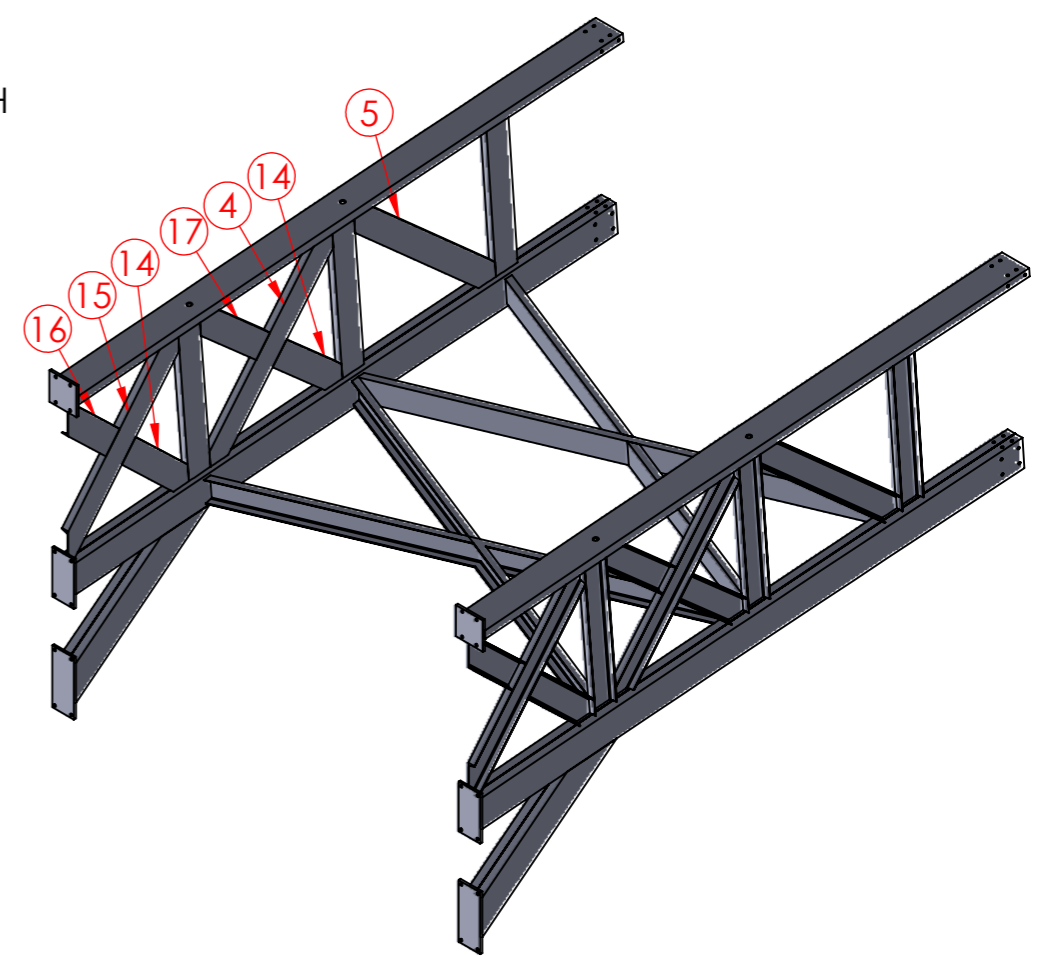
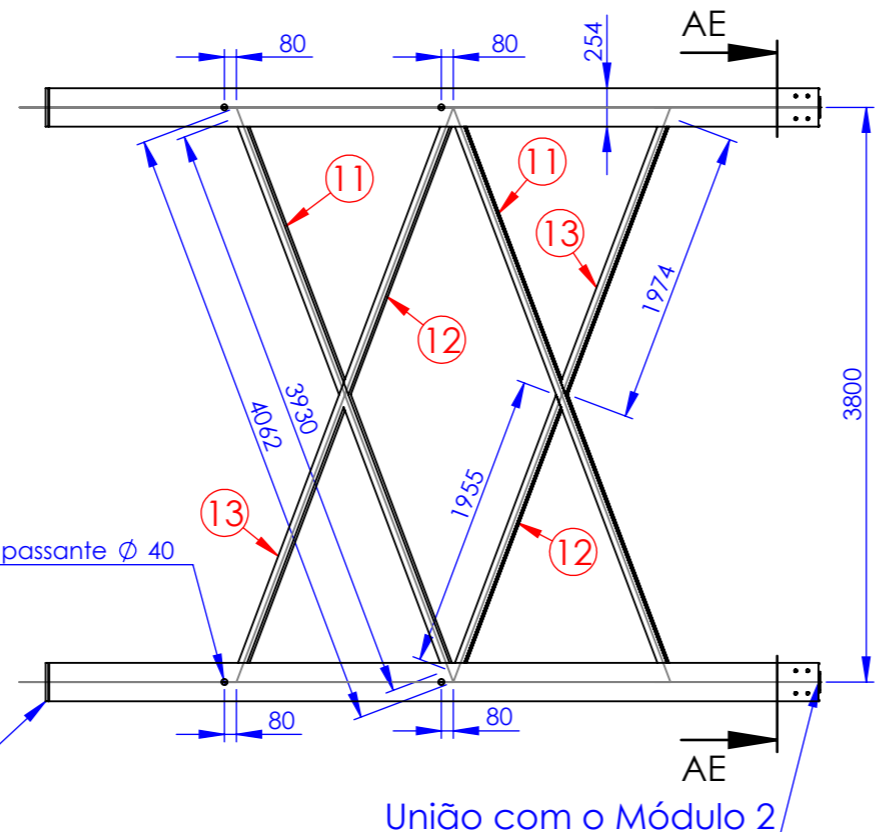
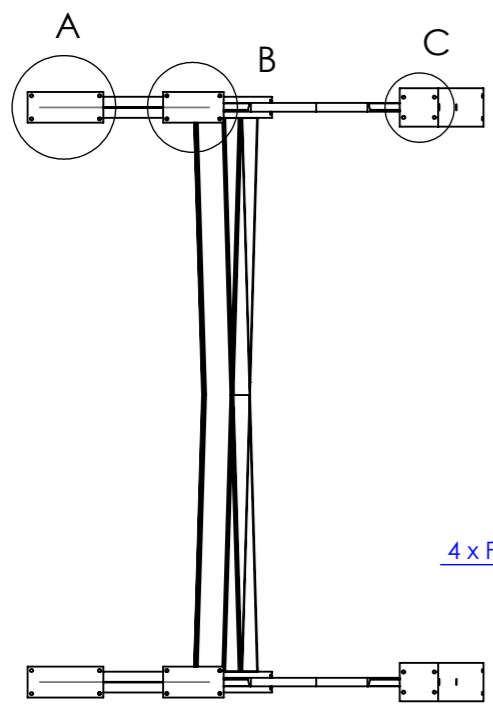
Projetista: Warley Sousa Lima
Desenhista: Jovani Antonio Cossa
Massa total (kg): 2900,6
Revisão:

Material: A 572



Rua Borba Gato, 142C. Jardim Bandeirantes. Caeté/MG
(31) 98486-1529 - www.semeareventos.site.com.br

Medidas em: mm	Escala: 1:40	A3	Quantidade de peças: 02	FOLHA 03 DE 24
-------------------	-----------------	----	----------------------------	----------------



Nº ITEM	DESCRIÇÃO	COMPRIMENTO (perfis)/ÁREA (chapas)	QTD	kg/m - PERFIS kg/m² - CHAPAS	TOTAL (kg)
1	PF 2U 10" 2º ALMA	5097	2	64,2	654,5
2	PF U 10" 2º ALMA	5103	2	32,1	327,6
3	PF 2U 10" 2º ALMA	1634	2	64,2	209,8
4	PF U 8" 1º ALMA	1857	2	16,7	62,0
5	PF U 8" 1º ALMA	1857	2	16,7	62,0
6	PF U 8" 1º ALMA	768	2	16,7	25,7
7	PF U 8" 1º ALMA	879	1	16,7	14,7
8	PF U 8" 1º ALMA	1789	1	16,7	29,9
9	PF U 8" 1º ALMA	667	1	16,7	11,1
10	PF U 8" 1º ALMA	1390	6	16,7	139,3
11	PF U 8" 1º ALMA	3930	2	16,7	131,3
12	PF U 8" 1º ALMA	1955	2	16,7	65,3
13	PF U 8" 1º ALMA	1974	2	16,7	65,9
14	PF U 8" 1º ALMA	768	2	16,7	25,7
15	PF U 8" 1º ALMA	1789	1	16,7	29,9
16	PF U 8" 1º ALMA	667	1	16,7	11,1
17	PF U 8" 1º ALMA	879	1	16,7	14,7
18	CH A36 3/4"	0,1015	2	149,5	30,3
19	CH A36 3/4"	0,064516	2	149,5	19,3
20	CH A36 3/4"	0,0812	2	149,5	24,3

Denominação: **MÓDULO 1**

Projetista: Warley Sousa Lima

Desenhista: Jovani Antonio Cossa

Massa total (kg): 1954,3

Revisão:

Medidas em: mm Escala: 1:50 A3

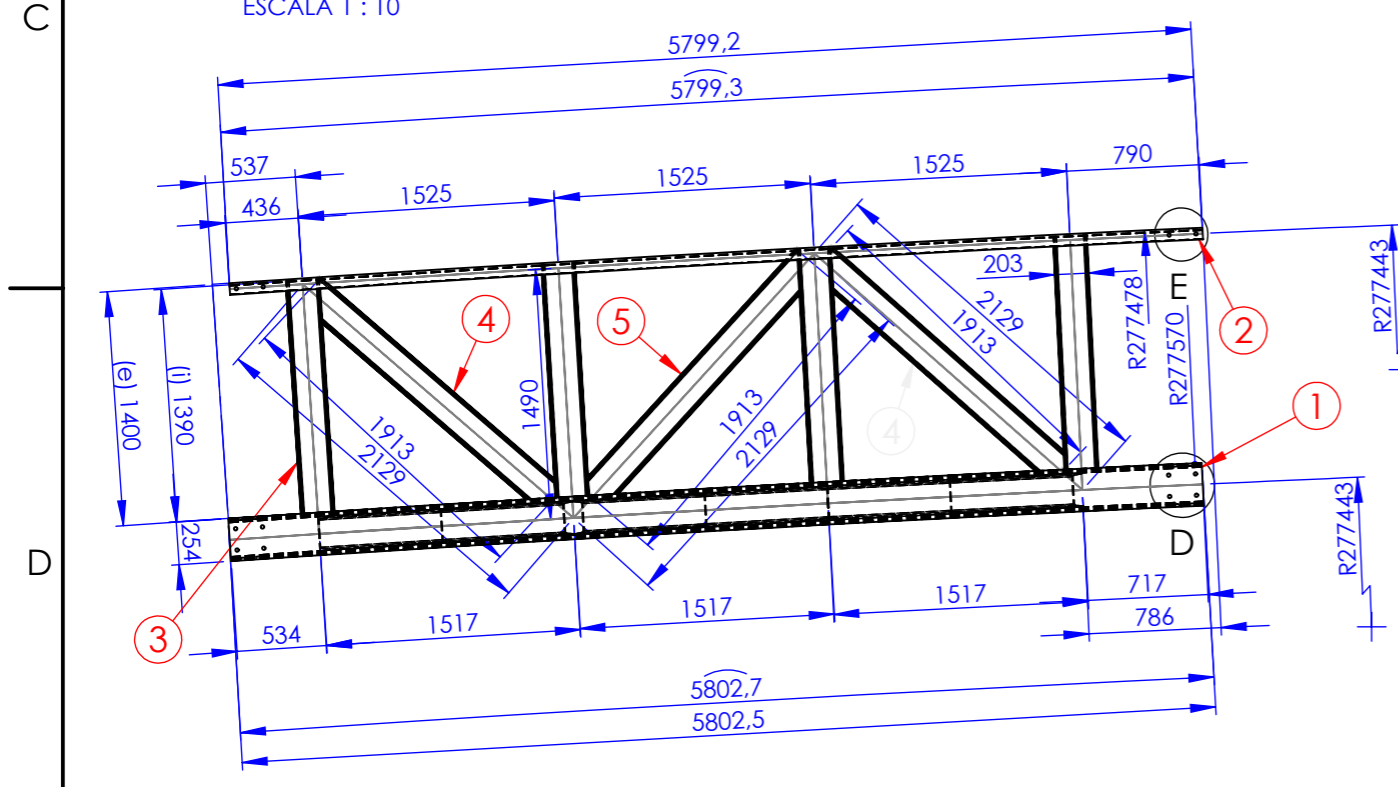
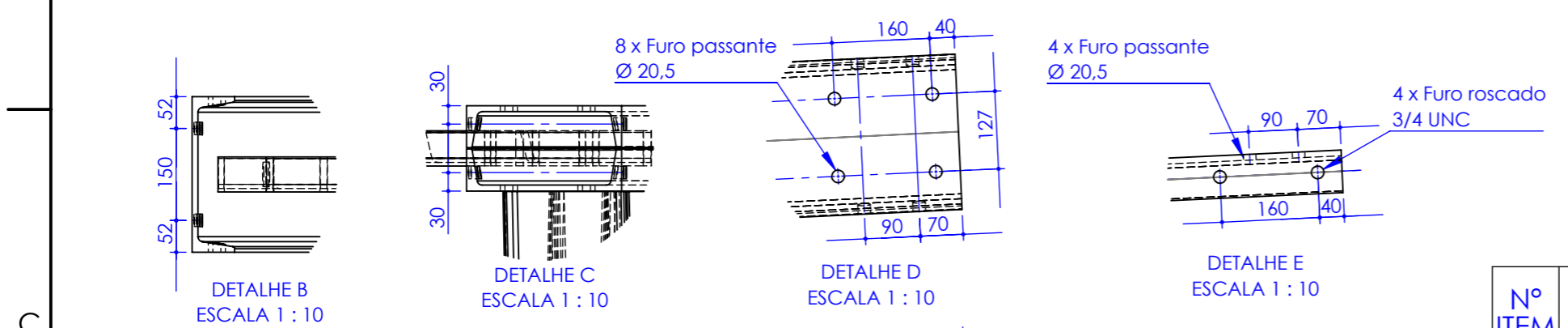
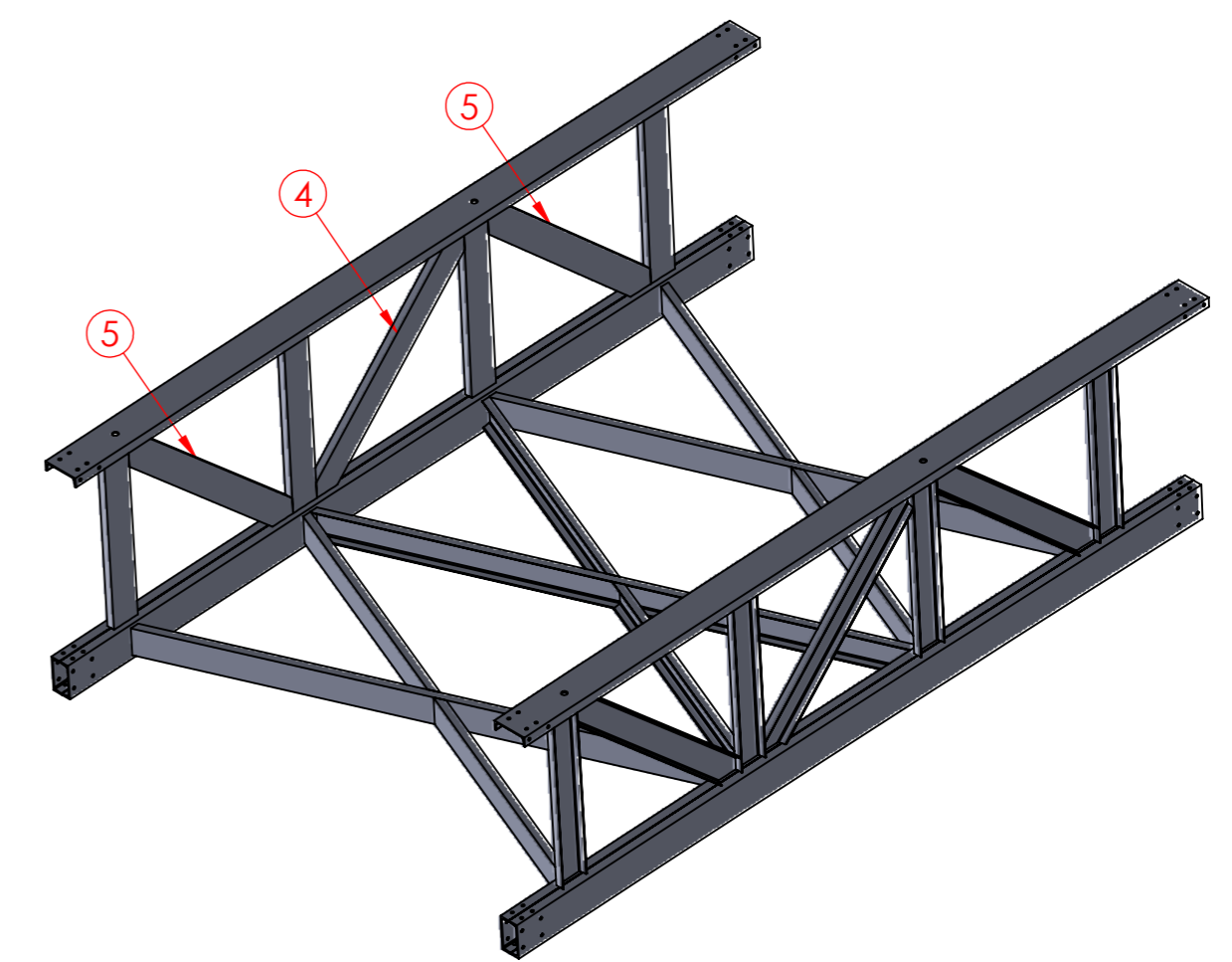
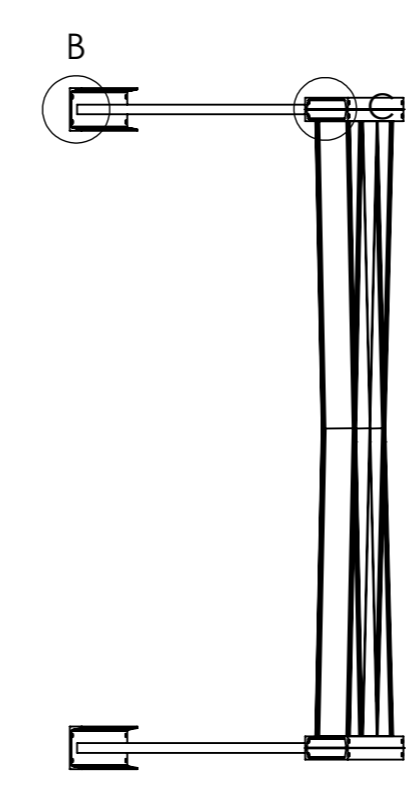
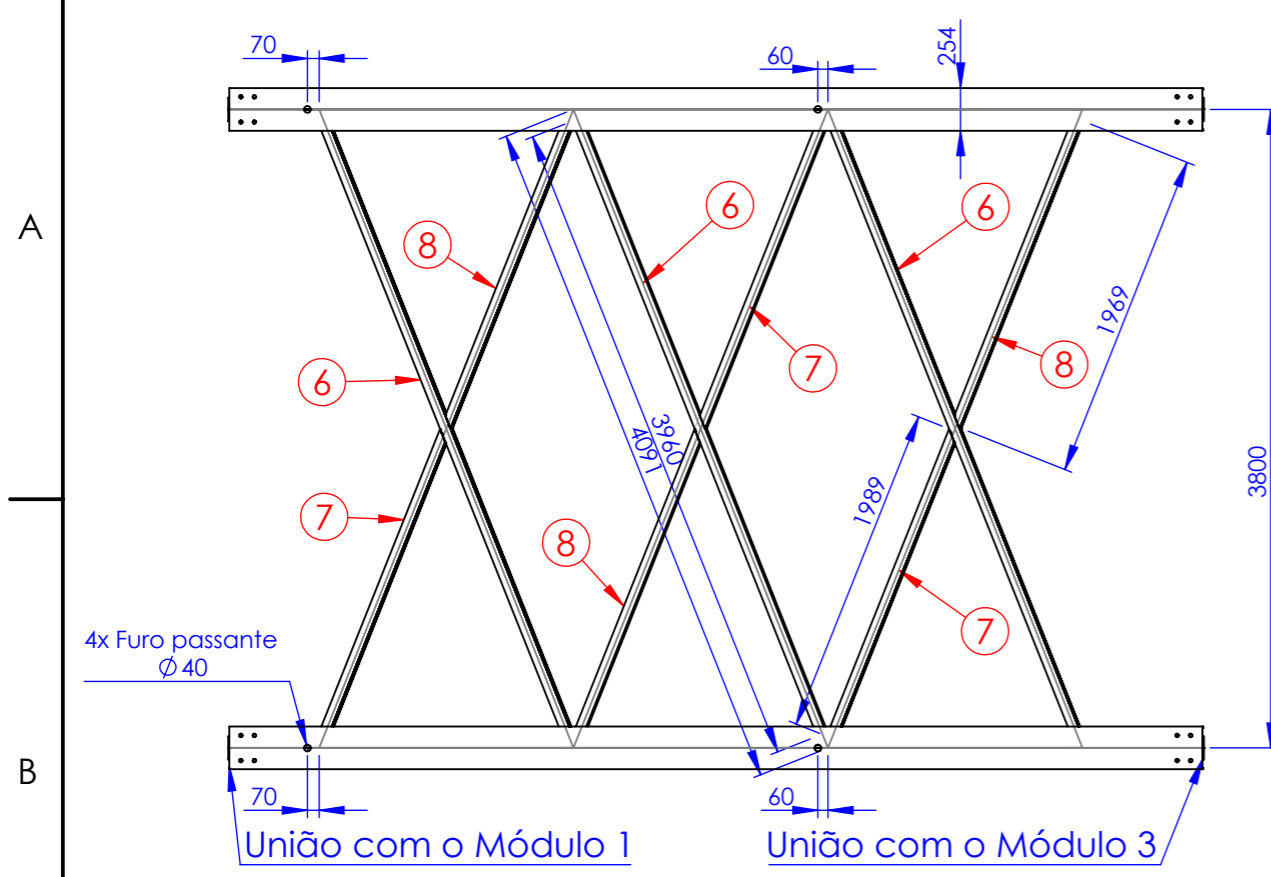
Material: A 572

SEMEAR
CONSULTORIA E CAPACITAÇÃO

Rua Borba Gato, 142C. Jardim Bandeirantes. Caeté/MG
(31) 98486-1529 - www.semeareventos.site.com.br

Quantidade de peças: 01

FOLHA 04 DE 24



Nº ITEM	DESCRIÇÃO	COMPRIMENTO (perfis)/ÁREA (chapas)	QTD	kg/m - PERFIS kg/m² - CHAPAS	TOTAL (kg)
1	PF 2U 10" 2º ALMA	5803	2	64,2	745,1
2	PF U 10" 2º ALMA	5799	2	32,1	372,3
3	PF U 8" 1º ALMA	1390	8	16,7	185,7
4	PF U 8" 1º ALMA	1913	3	16,7	95,8
5	PF U 8" 1º ALMA	1913	3	16,7	95,8
6	PF U 8" 1º ALMA	3960	3	16,7	198,4
7	PF U 8" 1º ALMA	1969	3	16,7	98,6
8	PF U 8" 1º ALMA	1989	3	16,7	99,6

Denominação: **MÓDULO 2** Material: A 572

Projetista: Warley Sousa Lima

Desenhista: Jovani Antonio Cossa

Massa total (kg): 1891,5

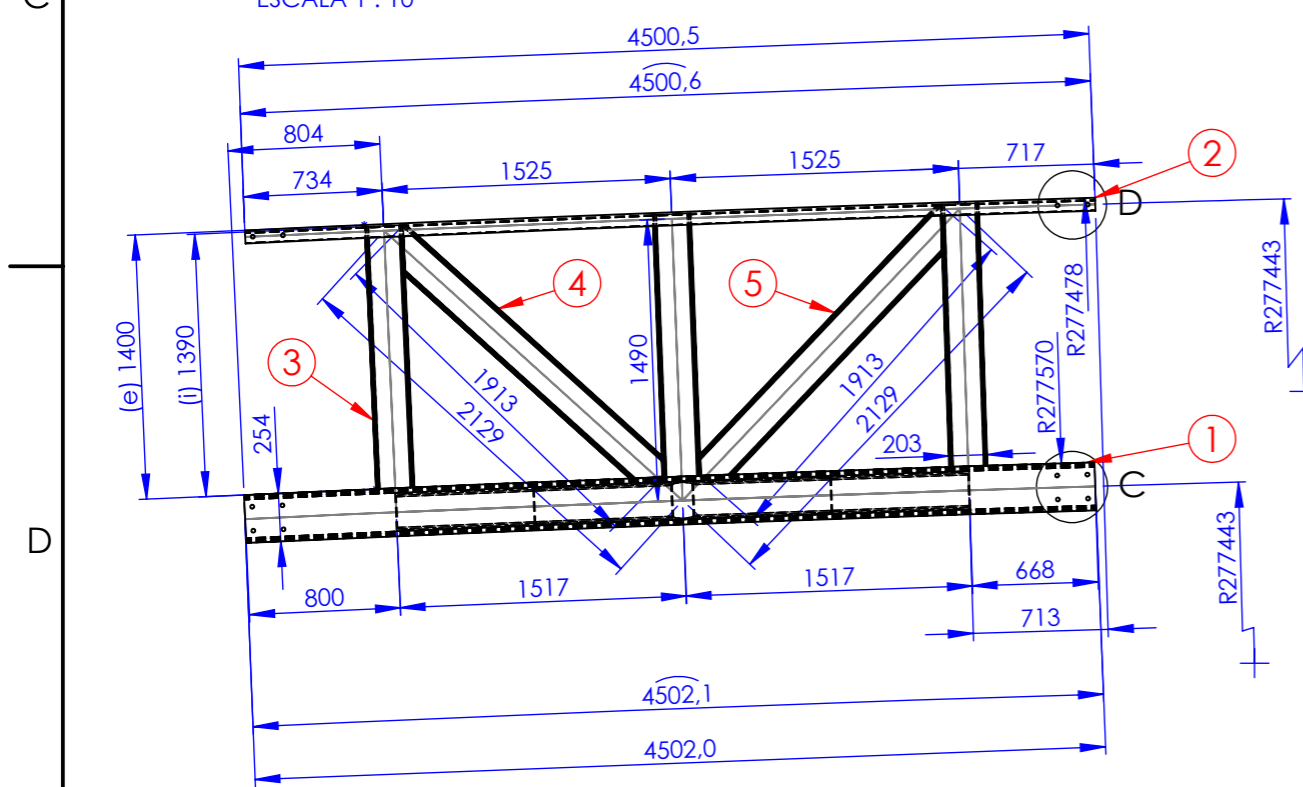
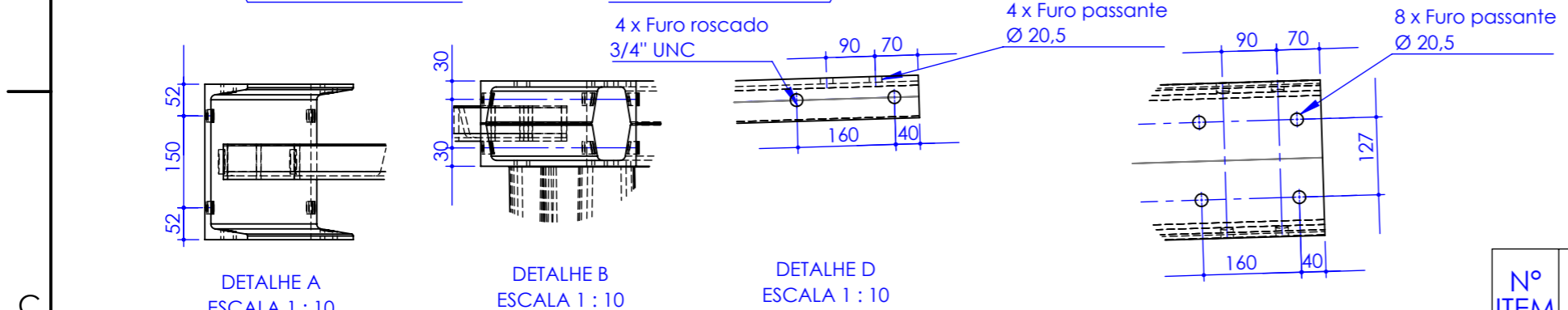
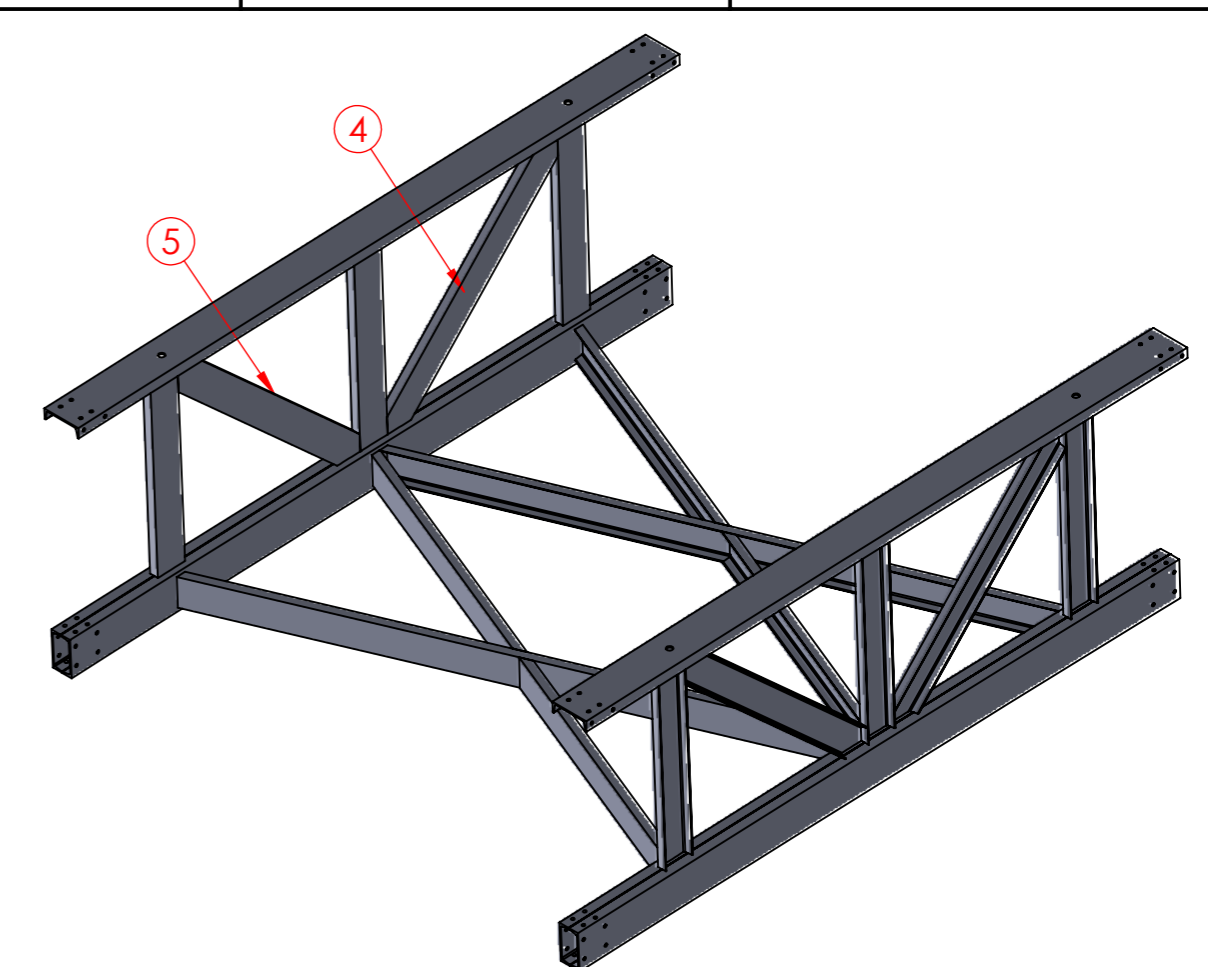
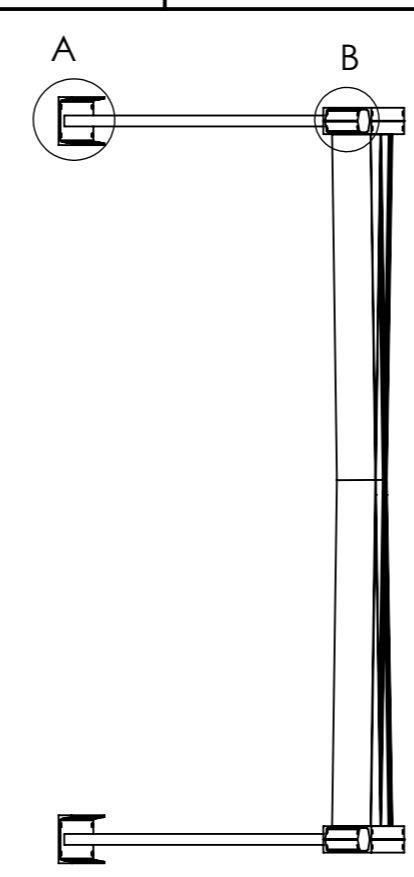
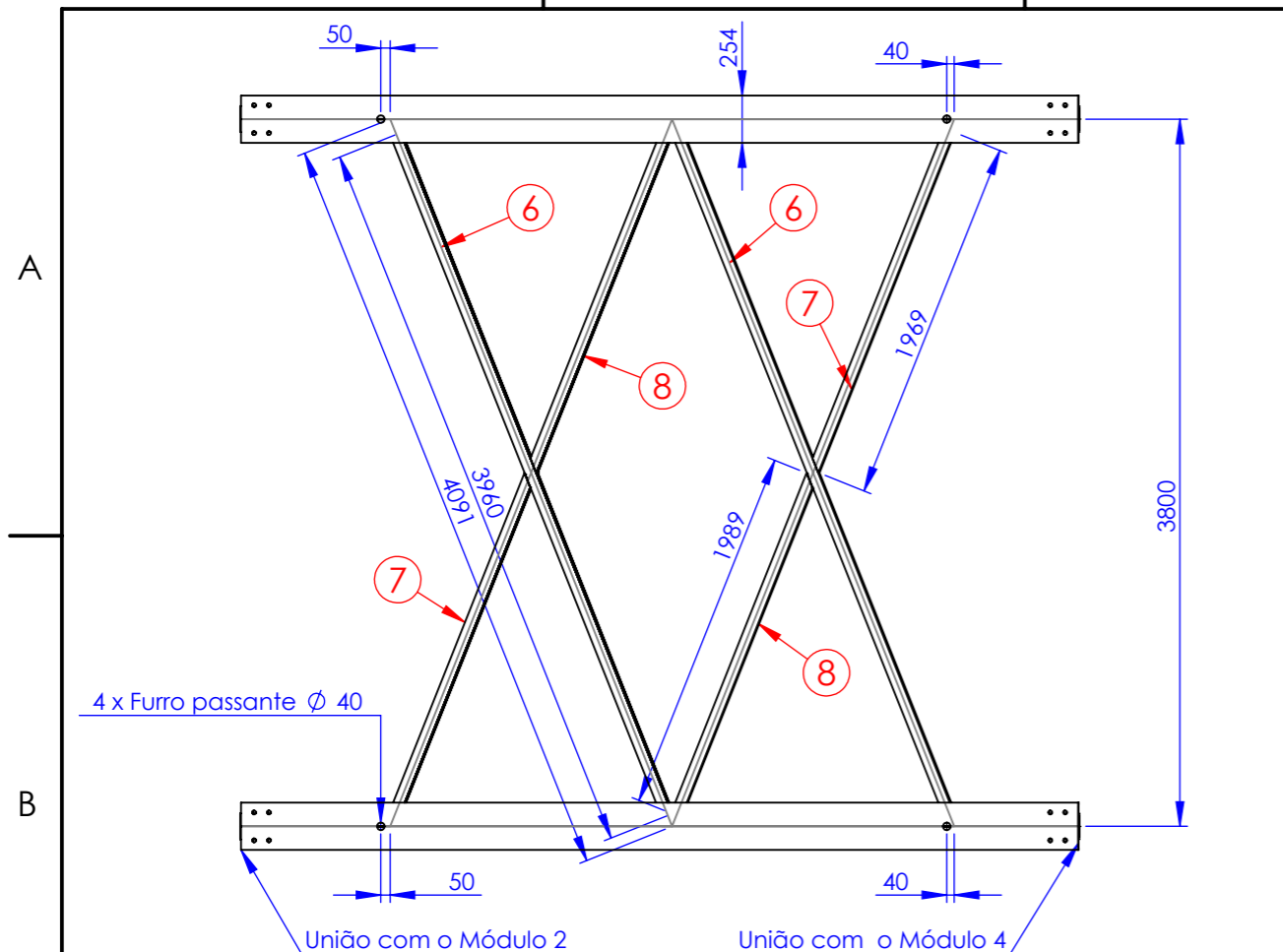
Revisão:

Medidas em: mm Escala: 1:45 A3 Quantidade de peças: 01

SEMEAR
CONSULTORIA E CAPACITAÇÃO

Rua Borba Gato, 142C. Jardim Bandeirantes. Caeté/MG
(31) 98486-1529 - www.semeareventos.site.com.br

FOLHA 05 DE 24



Nº ITEM	DESCRIÇÃO	COMPRIMENTO (perfis)/ÁREA (chapas)	QTD	kg/m - PERFIS kg/m² - CHAPAS	TOTAL (kg)
1	PF 2U 10" 2º ALMA	4502	2	64,2	578,1
2	PF U 10" 2º ALMA	4500	2	32,1	288,9
3	PF U 8" 1º ALMA	1390	6	16,7	139,3
4	PF U 8" 1º ALMA	1913	2	16,7	63,9
5	PF U 8" 1º ALMA	1913	2	16,7	63,9
6	PF U 8" 1º ALMA	3960	2	16,7	132,3
7	PF U 8" 1º ALMA	1969	2	16,7	65,8
8	PF U 8" 1º ALMA	1989	2	16,7	66,4

Denominação: **MÓDULO 3** Material: A 572

Projetista: Warley Sousa Lima

Desenhista: Jovani Antonio Cossa

Massa total (kg): 1398,5

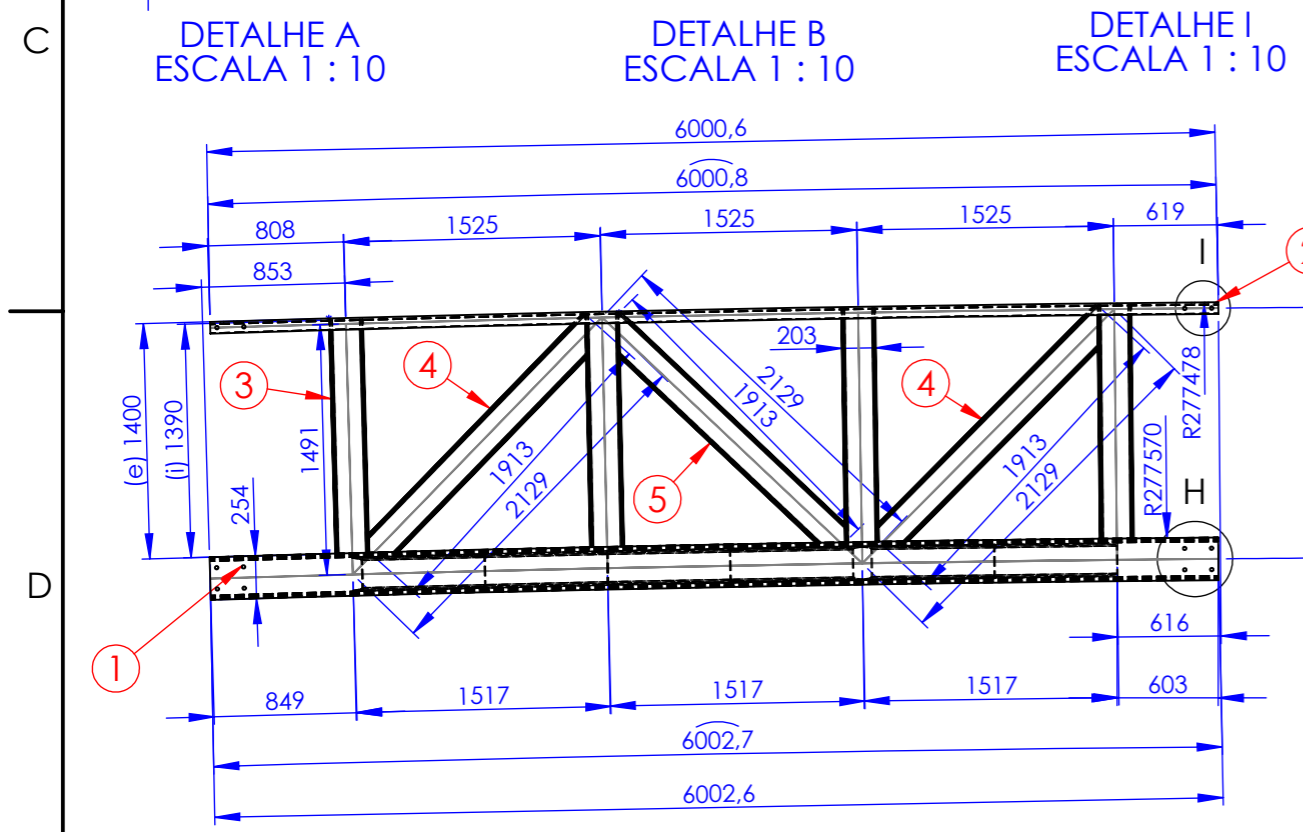
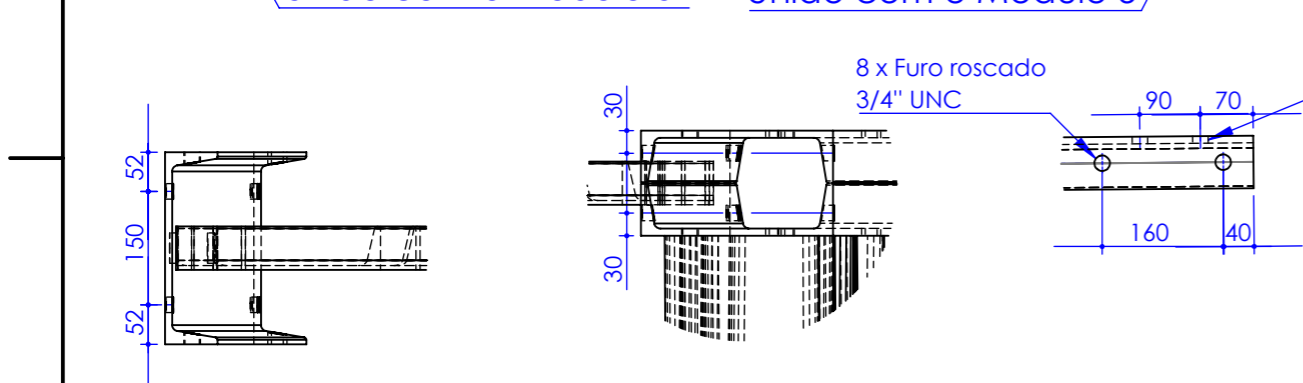
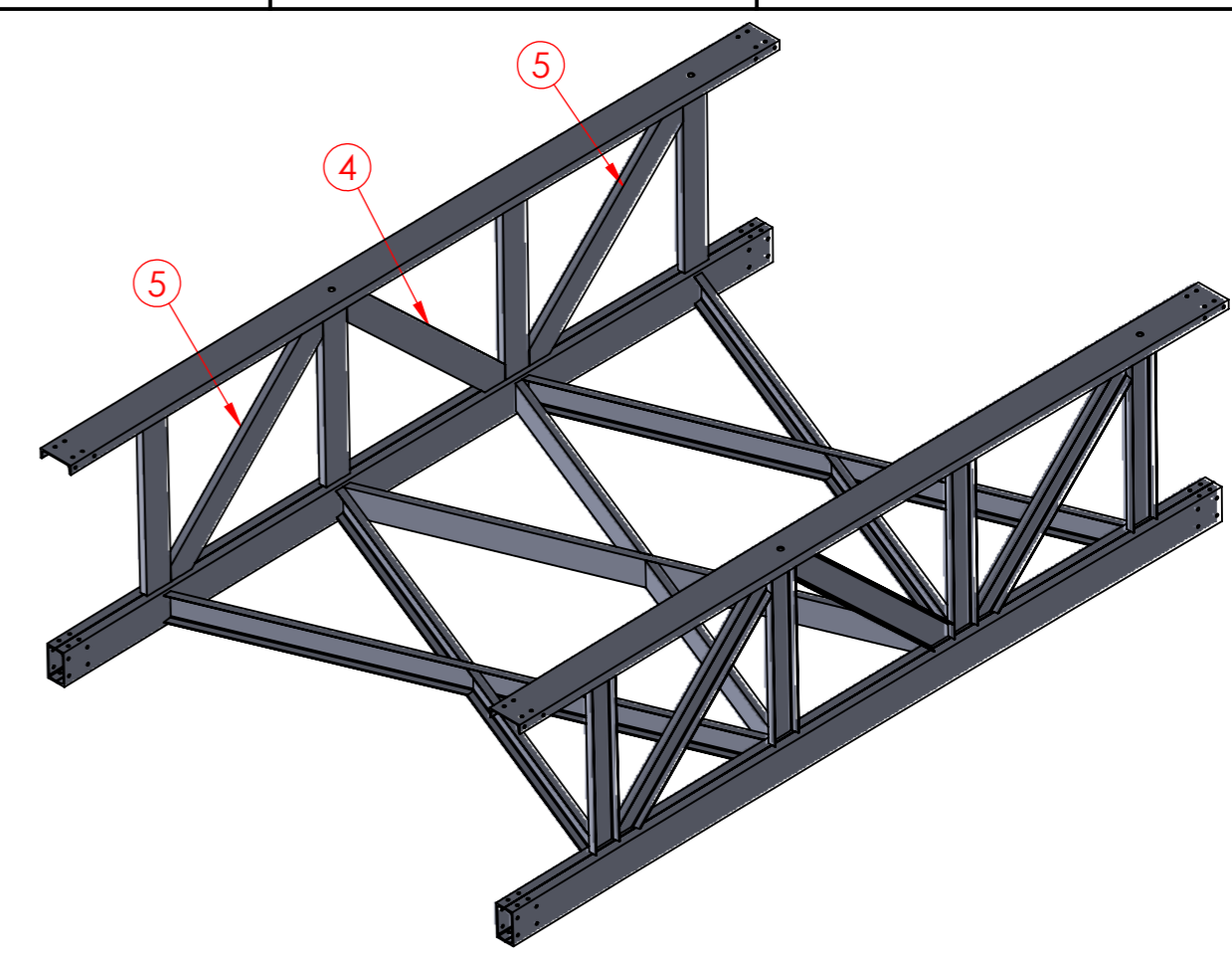
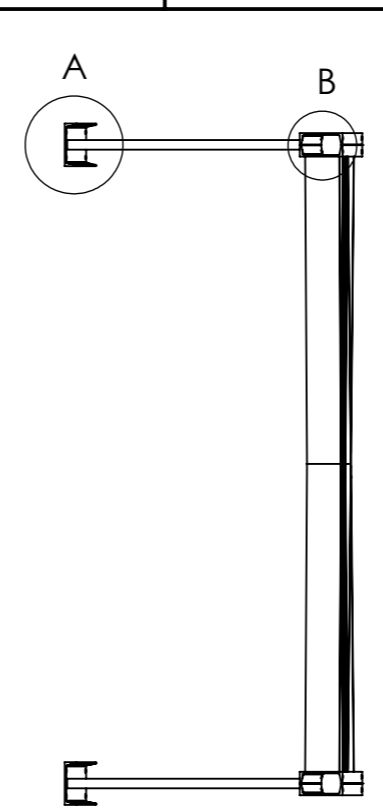
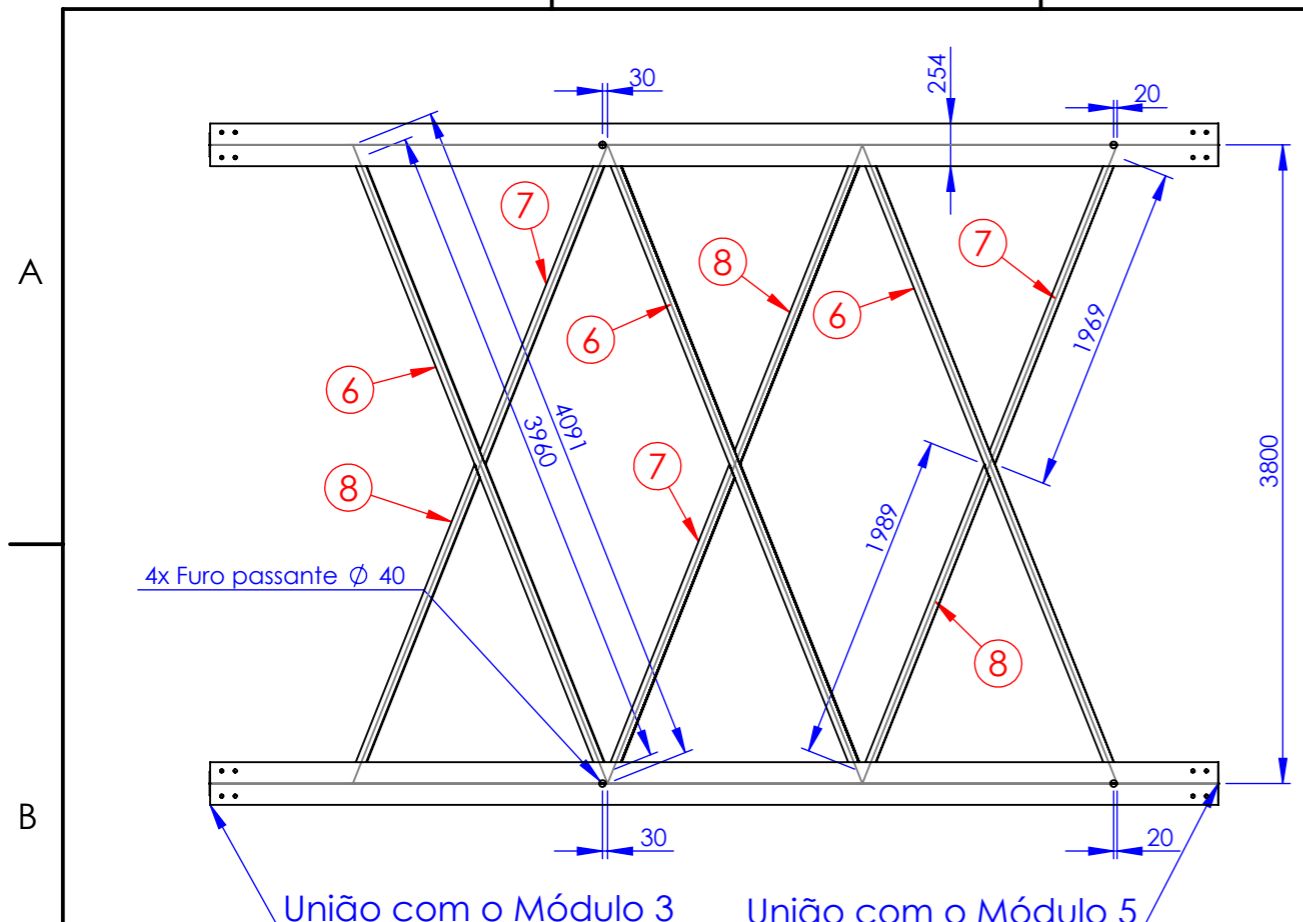
Revisão:

Medidas em: mm Escala: 1:40 A3 Quantidade de peças: 01

SEMEAR
CONSULTORIA E CAPACITAÇÃO

Rua Borba Gato, 142C - Jardim Bandeirantes - Caeté/MG
(31) 98486-1529 - www.semeareventos.site.com.br

FOLHA 06 DE 24



Nº ITEM	DESCRIÇÃO	COMPRIMENTO (perfis)/ÁREA (chapas)	QTD	kg/m - PERFIS kg/m² - CHAPAS	TOTAL (kg)
1	PF 2U 10" 2º ALMA	6003	2	64,2	770,8
2	PF U 10" 2º ALMA	6000	2	32,1	385,2
3	PF U 8" 1º ALMA	1390	8	16,7	185,7
4	PF U 8" 1º ALMA	1913	3	16,7	95,8
5	PF U 8" 1º ALMA	1913	3	16,7	95,8
6	PF U 8" 1º ALMA	3960	3	16,7	198,4
7	PF U 8" 1º ALMA	1969	3	16,7	98,6
8	PF U 8" 1º ALMA	1989	3	16,7	99,6

Denominação: **MÓDULO 4**

Material: A 572

Projetista: Warley Sousa Lima

Desenhista: Jovani Antonio Cossa

Massa total (kg): 1930,1

Revisão:

Medidas em: mm

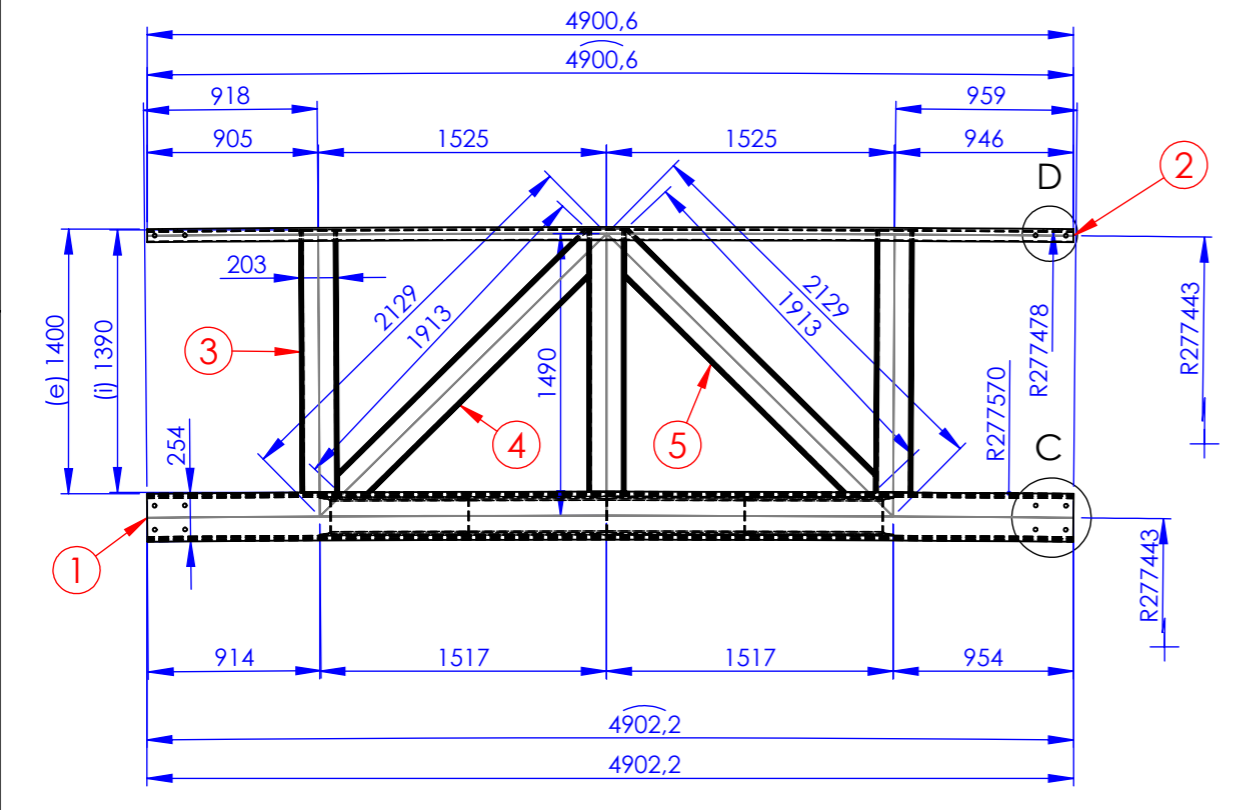
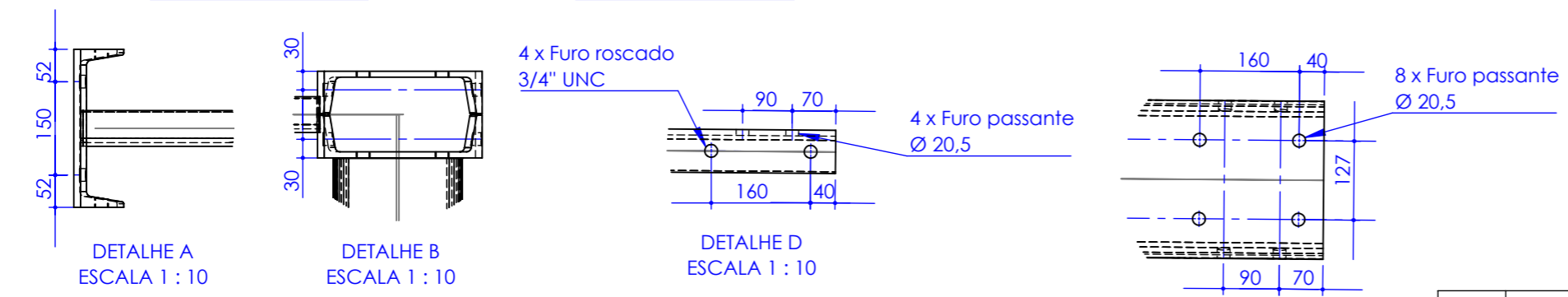
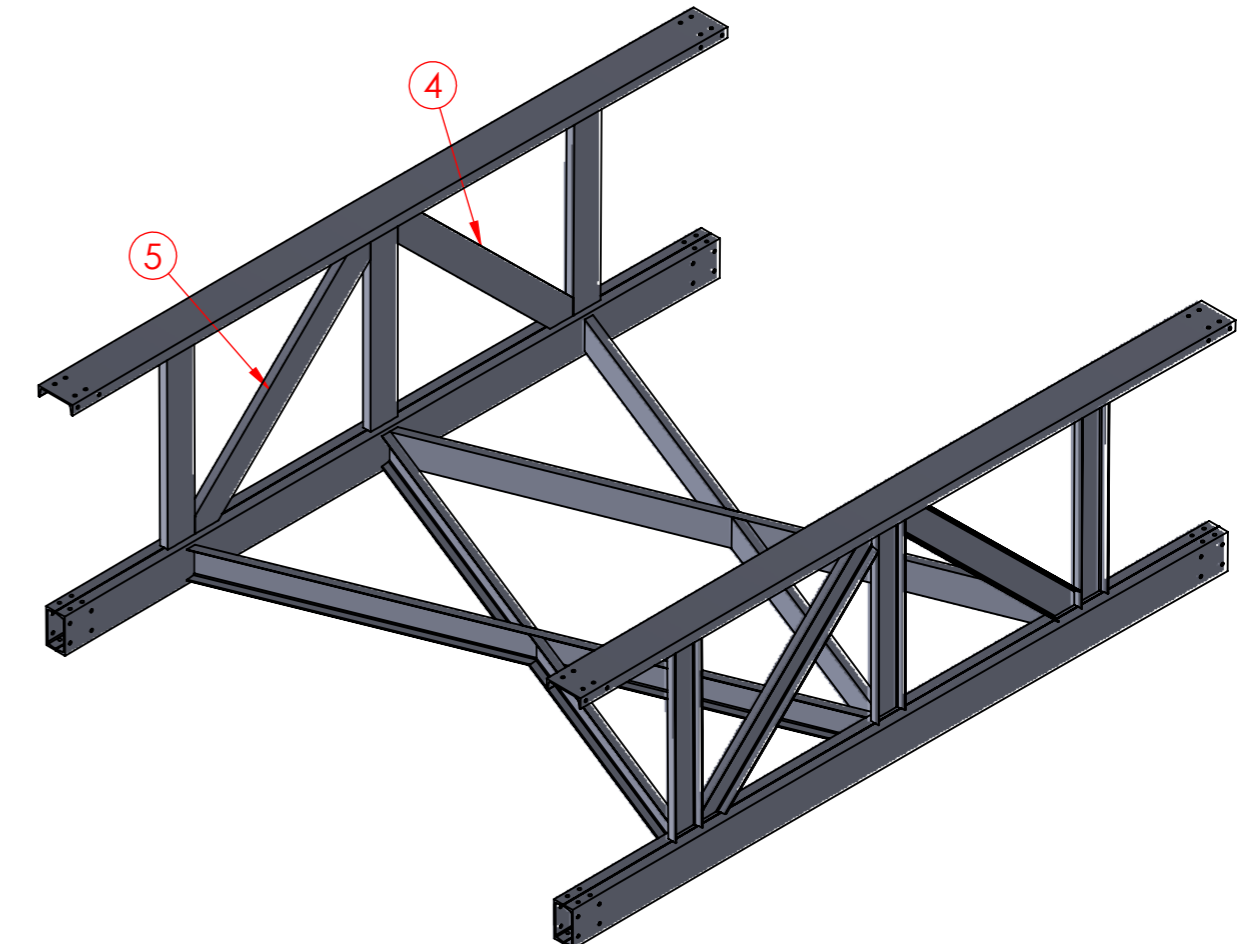
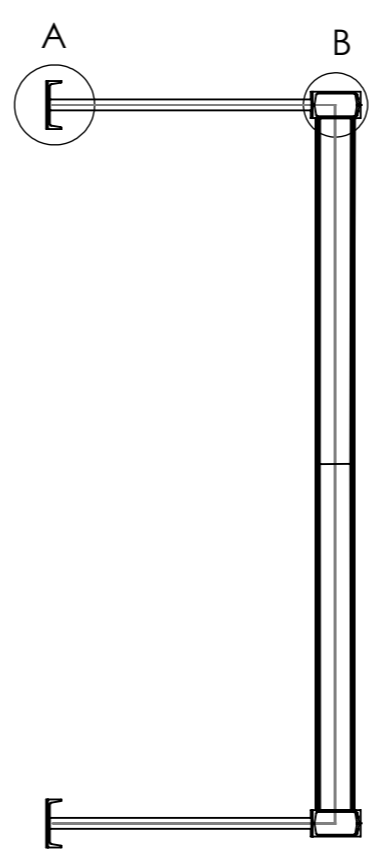
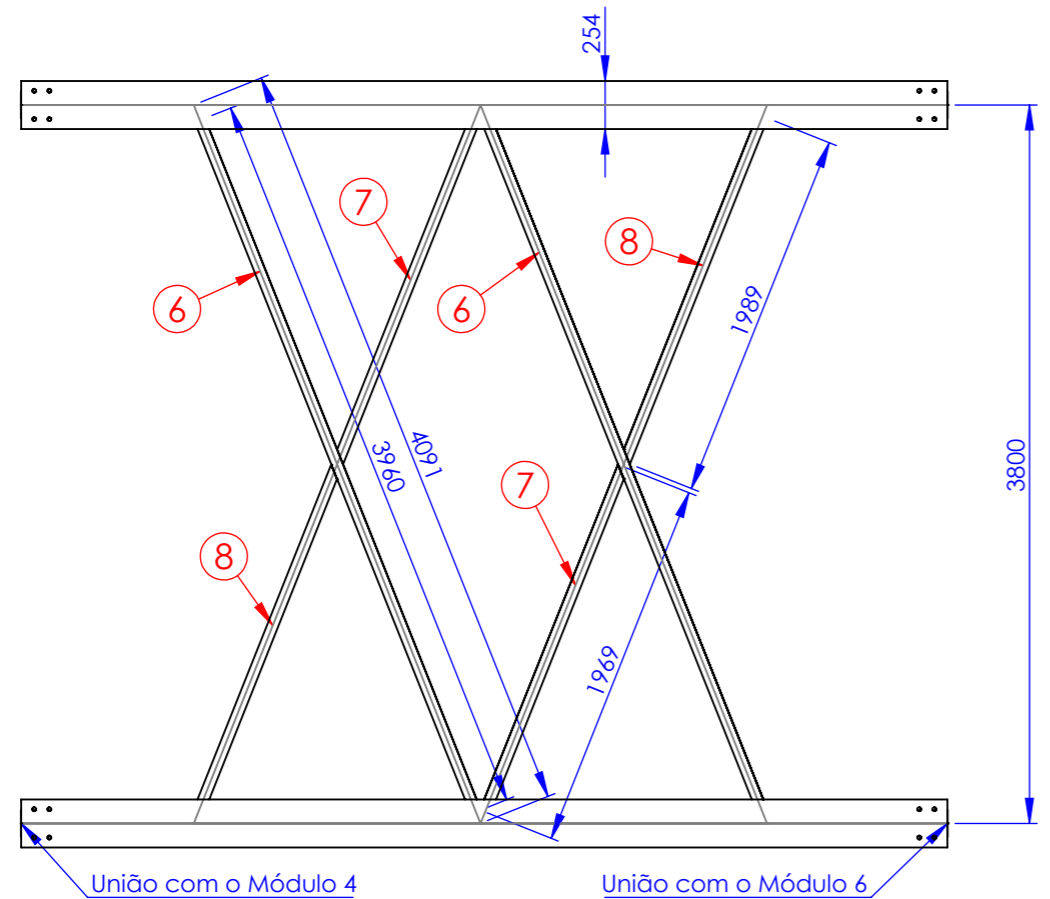
Escala: 1:45

Quantidade de peças: 01

FOLHA 07 DE 24

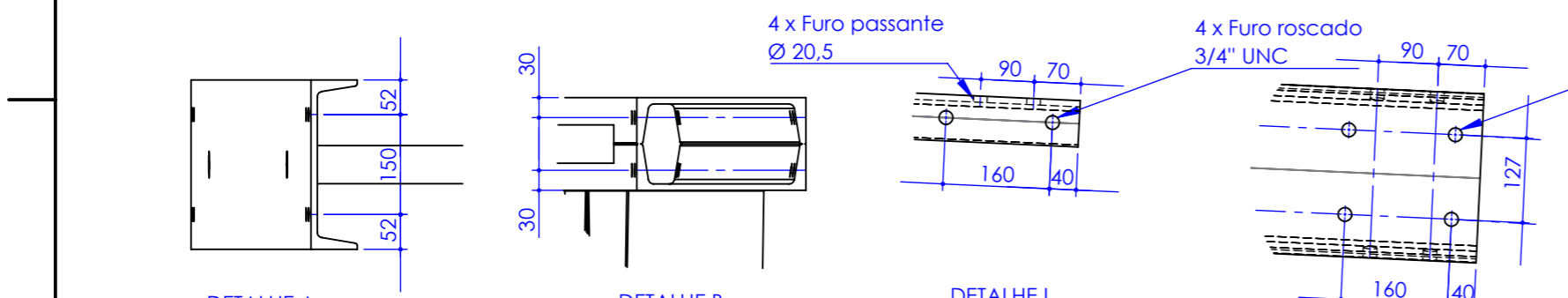
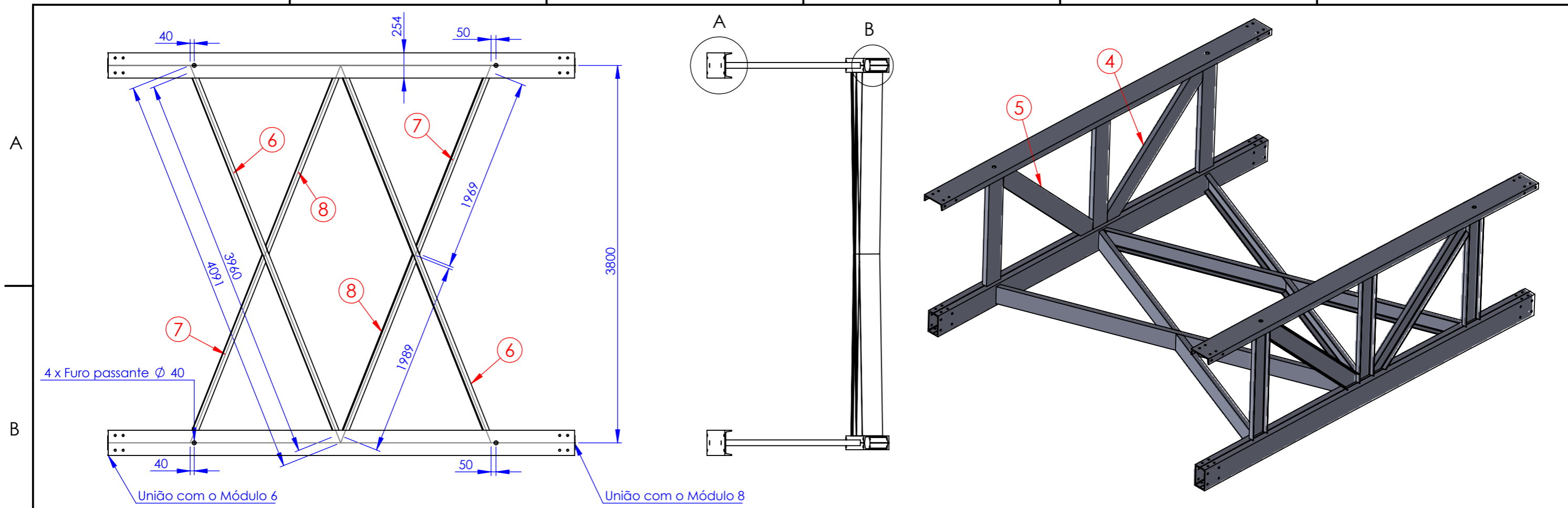
SEMEAR
CONSULTORIA E CAPACITAÇÃO

Rua Borba Gato, 142C - Jardim Bandeirantes - Caeté/MG
(31) 98486-1529 - www.semeareventos.site.com.br

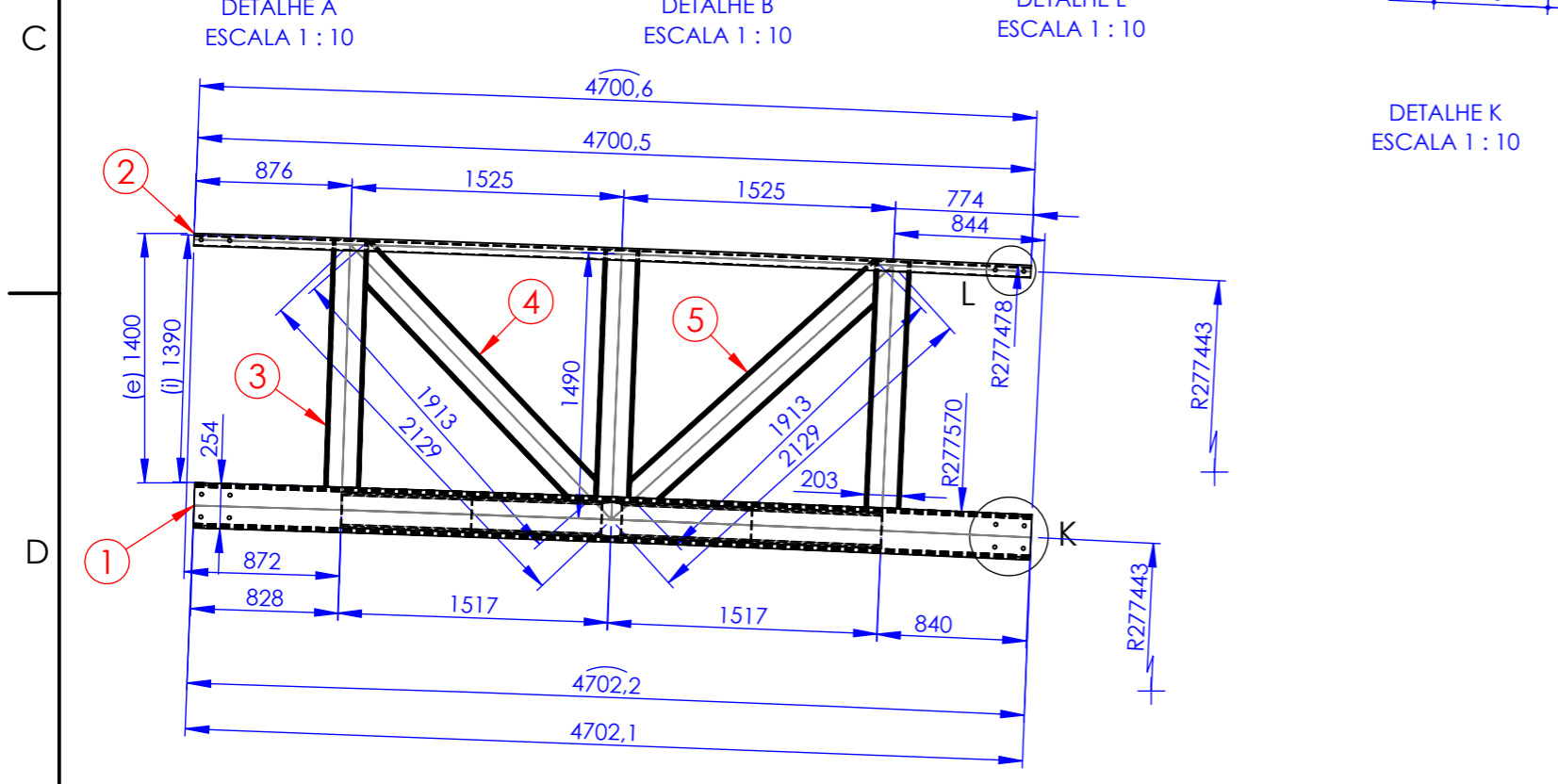


Nº ITEM	DESCRIÇÃO	COMPRIMENTO (perfis)/ÁREA (chapas)	QTD	kg/m - PERFIS kg/m² - CHAPAS	TOTAL (kg)
1	PF 2U 10" 2º ALMA	4902	2	64,2	629,4
2	PF U 10" 2º ALMA	4901	2	32,1	314,6
3	PF U 8" 1º ALMA	1390	6	16,7	139,3
4	PF U 8" 1º ALMA	1913	2	16,7	63,9
5	PF U 8" 1º ALMA	1913	2	16,7	63,9
6	PF U 8" 1º ALMA	3960	2	16,7	132,3
7	PF U 8" 1º ALMA	1969	2	16,7	65,8
8	PF U 8" 1º ALMA	1989	2	16,7	66,4

Denominação: MÓDULO 5		Material: A 572		 SEMEAR CONSULTORIA E CAPACITAÇÃO
Projetista: Warley Sousa Lima		Rua Borba Gato, 142C - Jardim Bandeirantes - Caeté/MG (31) 98486-1529 - www.semeareventos.site.com.br		
Desenhista: Jovani Antonio Cossa		Massa total (kg): 1475,6		Quantidade de peças: 01 FOLHA 08 DE 24
Revisão:		Escala: 1:40		
Medidas em: mm	Escala: 1:40	A3	01	



Nº ITEM	DESCRIÇÃO	COMPRIMENTO (perfis)/ÁREA (chapas)	QTD	kg/m - PERFIS kg/m² - CHAPAS	TOTAL (kg)
1	PF 2U 10" 2º ALMA	4702	2	64,2	603,7
2	PF U 10" 2º ALMA	4701	2	32,1	301,8
3	PF U 8" 1º ALMA	1390	6	16,7	139,3
4	PF U 8" 1º ALMA	1913	2	16,7	63,9
5	PF U 8" 1º ALMA	1913	2	16,7	63,9
6	PF U 8" 1º ALMA	3960	2	16,7	132,3
7	PF U 8" 1º ALMA	1969	2	16,7	65,8
8	PF U 8" 1º ALMA	1989	2	16,7	66,4



Denominação: **MÓDULO 7** Material: A 572

Projetista: Warley Sousa Lima

Desenhista: Jovani Antonio Cossa

Massa total (kg): 1437,1

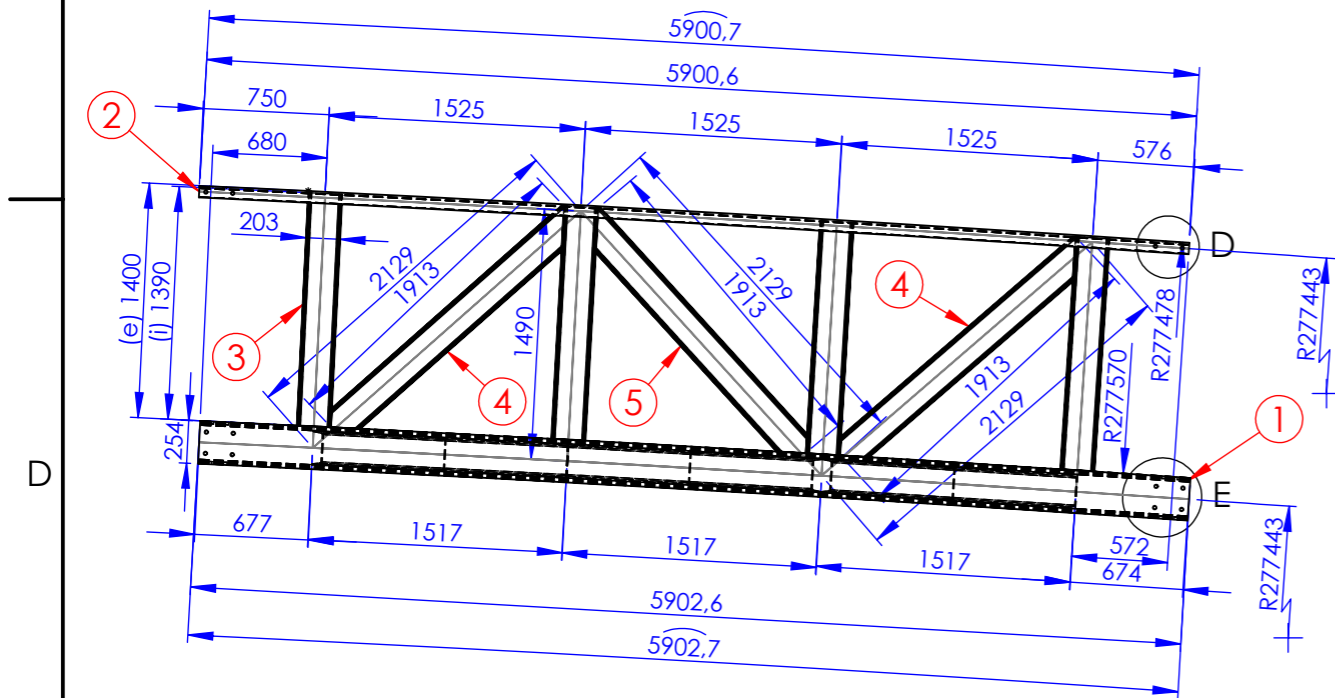
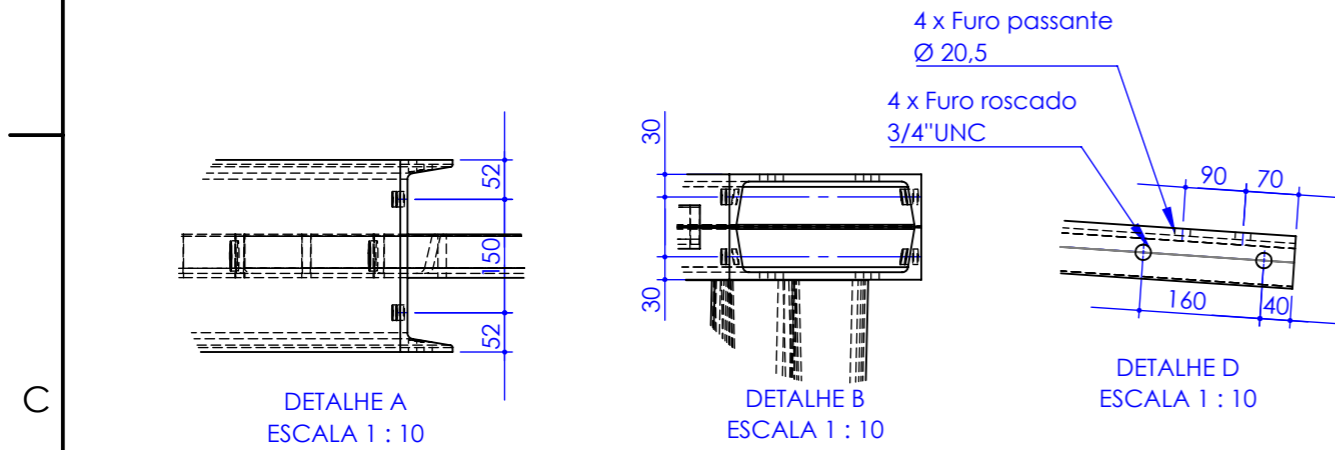
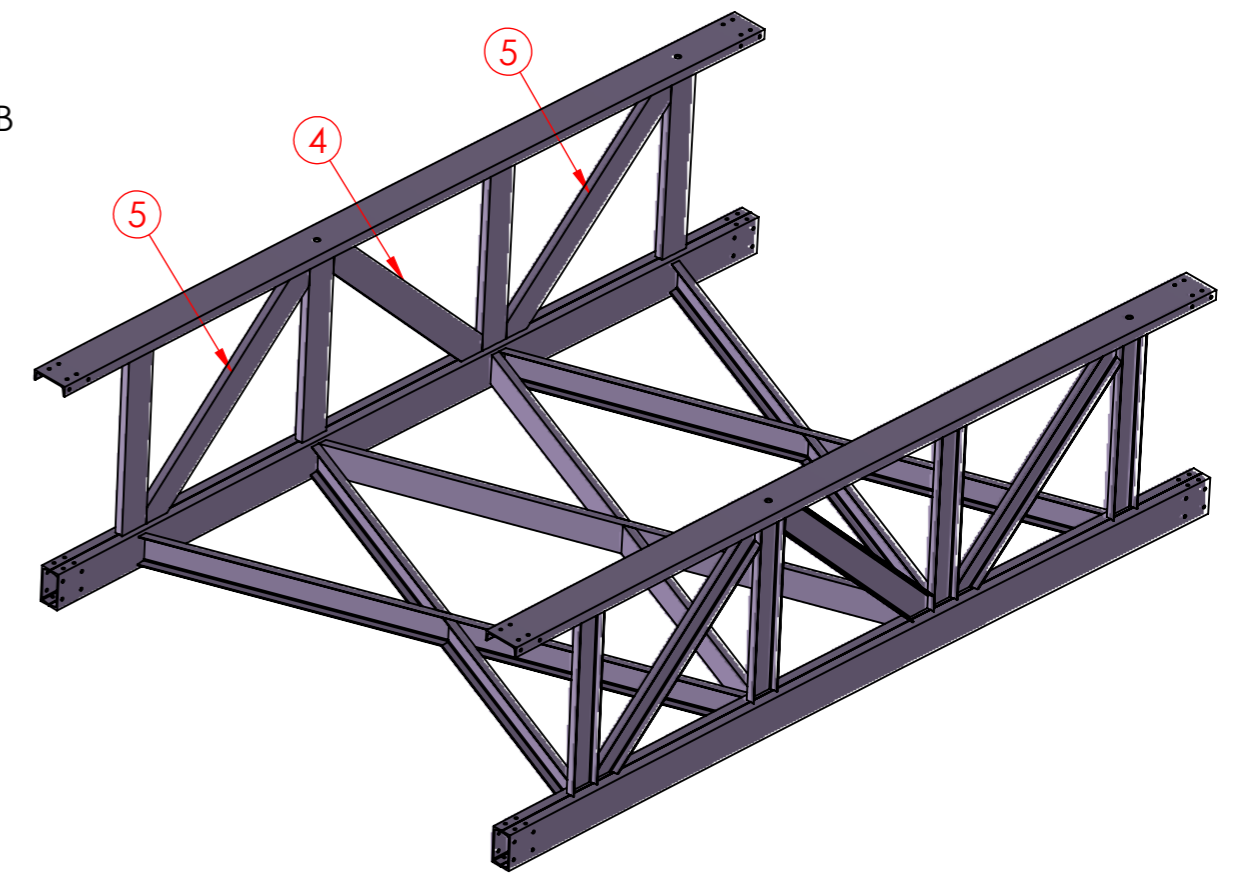
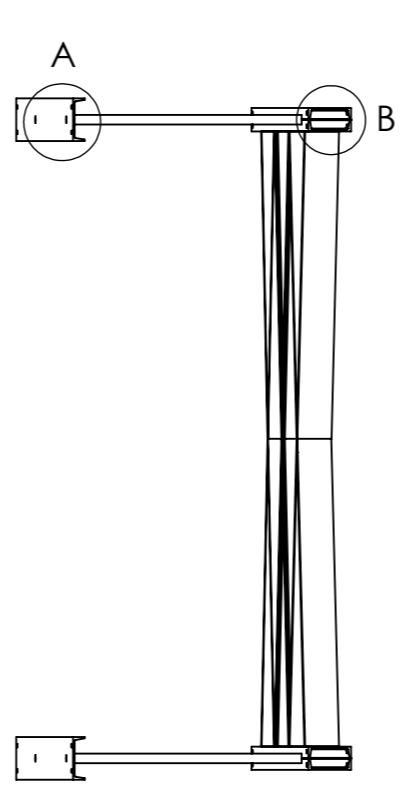
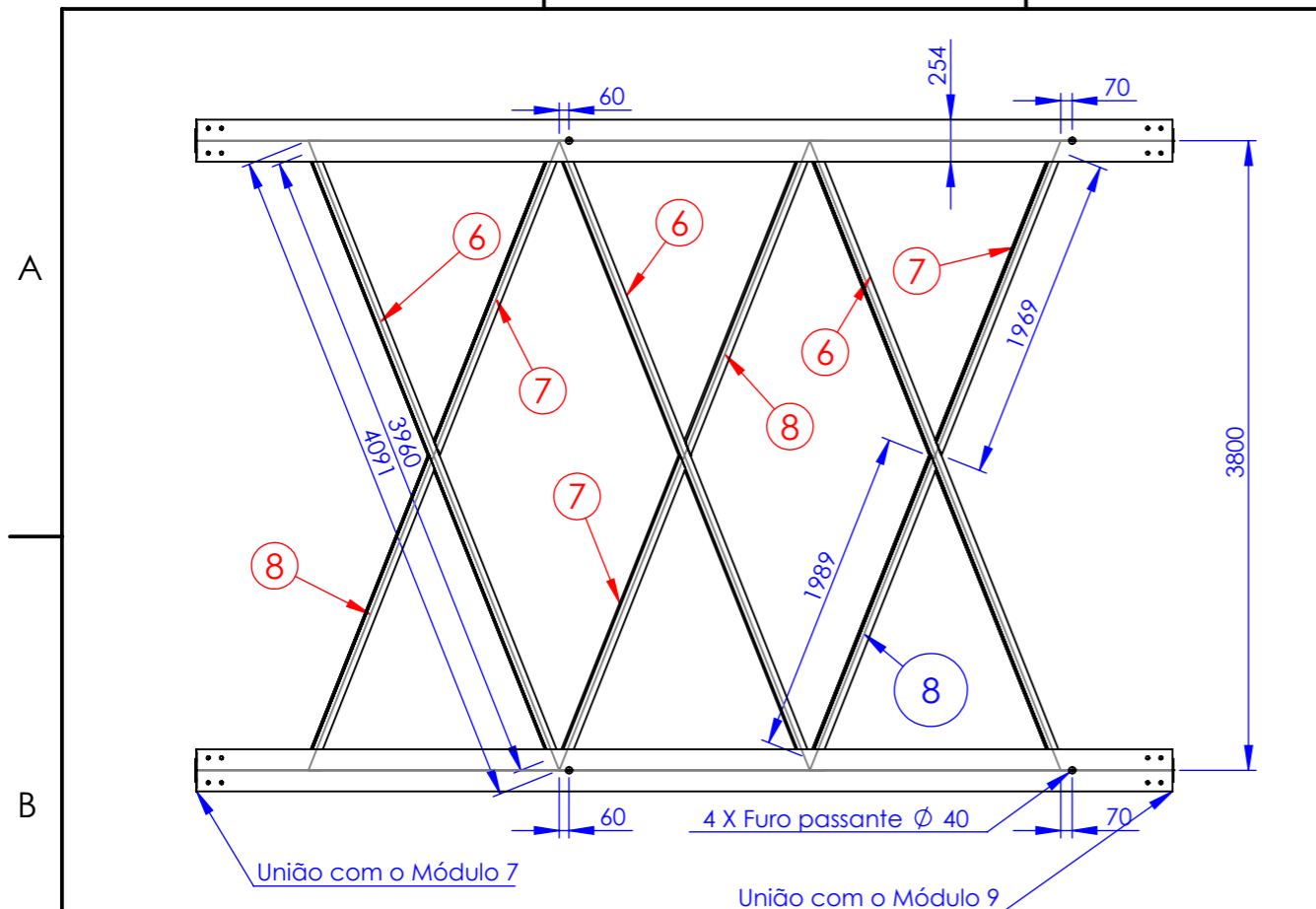
Revisão:

Medidas em: mm Escala: 1:40 A3 Quantidade de peças: 01

SEMEAR
CONSULTORIA E CAPACITAÇÃO

Rua Borba Gato, 142C - Jardim Bandeirantes - Caeté/MG
(31) 98486-1529 - www.semeareventos.site.com.br

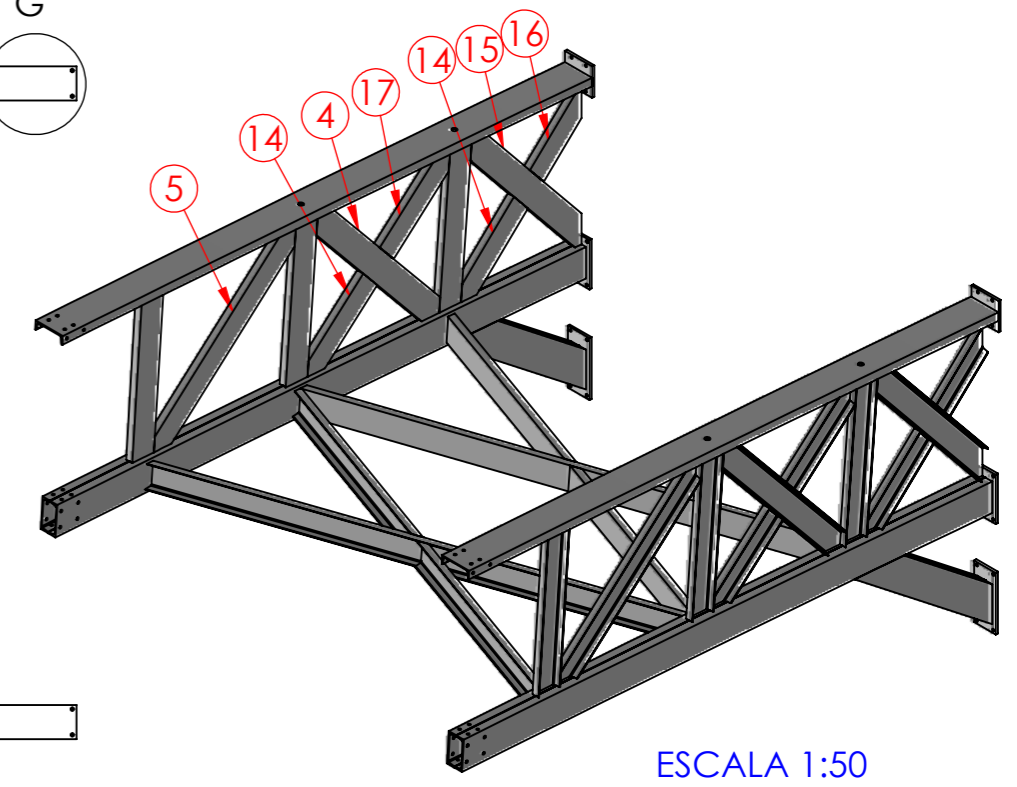
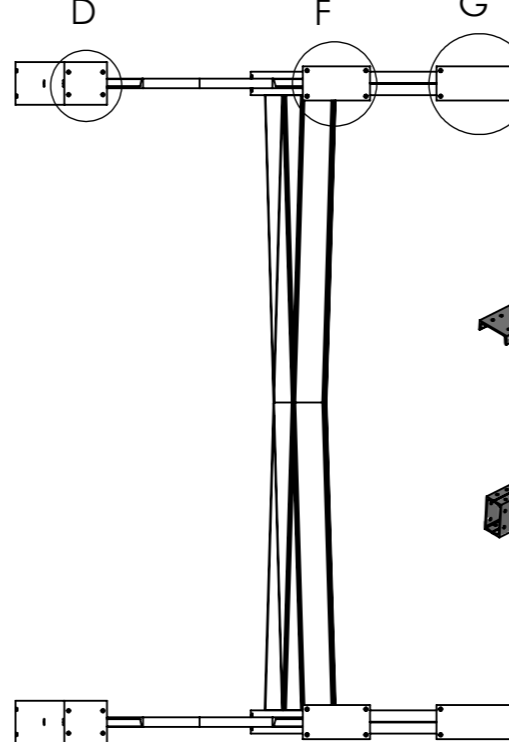
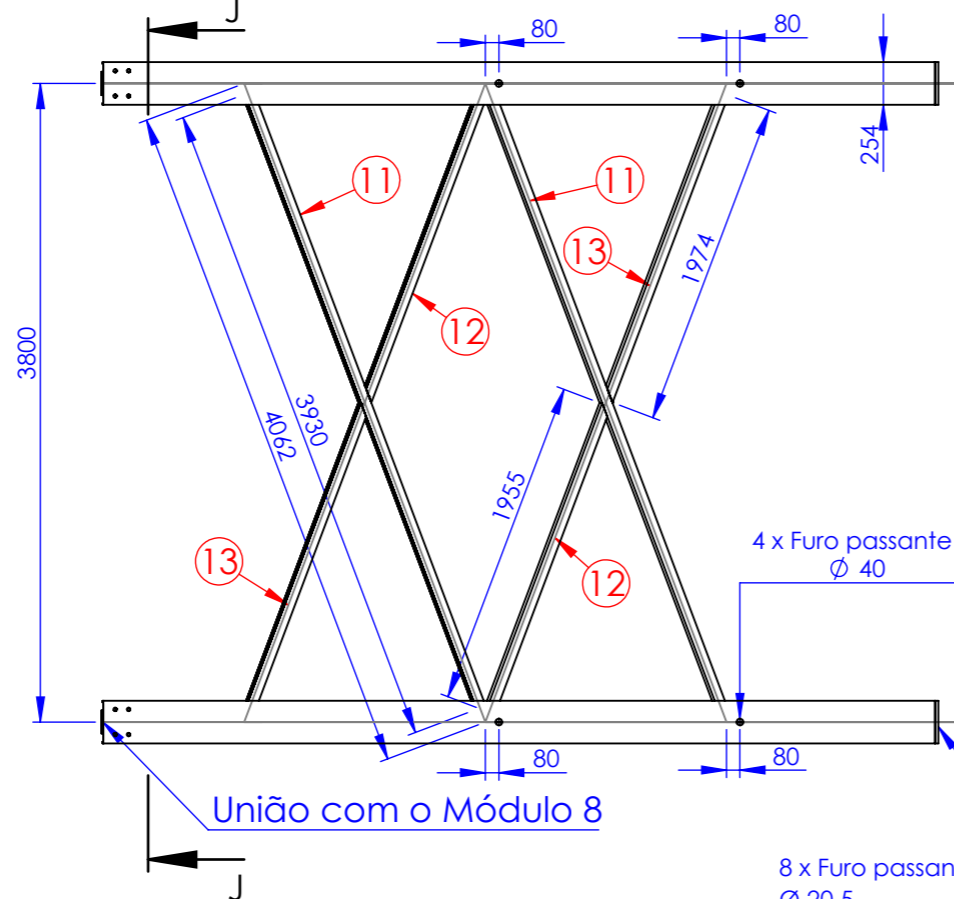
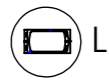
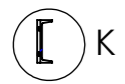
FOLHA 10 DE 24



Nº ITEM	DESCRIÇÃO	COMPRIMENTO (perfis)/ÁREA (chapas)	QTD	kg/m - PERFIS kg/m² - CHAPAS	TOTAL (kg)
1	PF 2U 10" 2º ALMA	5903	2	64,2	757,9
2	PF U 10" 2º ALMA	5901	2	32,1	378,8
3	PF U 8" 1º ALMA	1390	8	16,7	185,7
4	PF U 8" 1º ALMA	1913	3	16,7	95,8
5	PF U 8" 1º ALMA	1913	3	16,7	95,8
6	PF U 8" 1º ALMA	3960	3	16,7	198,4
7	PF U 8" 1º ALMA	1969	3	16,7	98,6
8	PF U 8" 1º ALMA	1989	3	16,7	99,6

Denominação: MÓDULO 8		Material: A 572	
Projetista: Warley Sousa Lima			
Desenhista: Jovani Antonio Cossa			
Massa total (kg): 1910,9			
Revisão:			
Medidas em: mm	Escala: 1:45	A3	Quantidade de peças: 01
			FOLHA 11 DE 24

Rua Borba Gato, 142C - Jardim Bandeirantes - Caeté/MG
(31) 98486-1529 - www.semeareventos.site.com.br

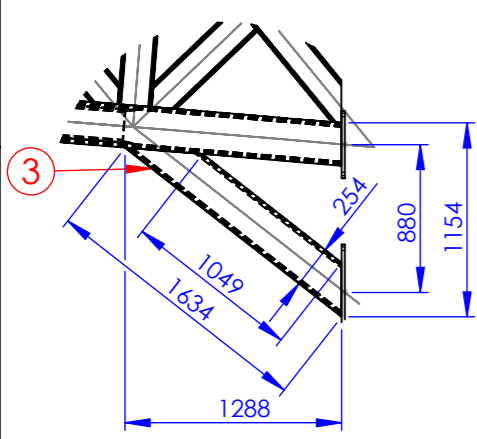


ESCALA 1:50

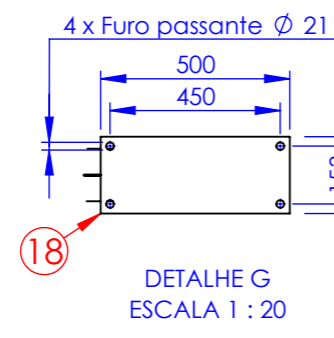
SEÇÃO J-J

União com o Módulo 8

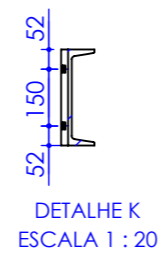
União com a lateral direita



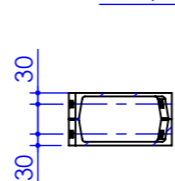
DETALHE C



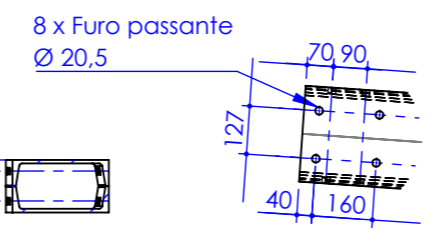
DETALHE G
ESCALA 1 : 20



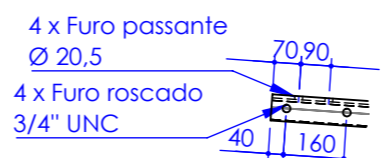
DETALHE K
ESCALA 1 : 20



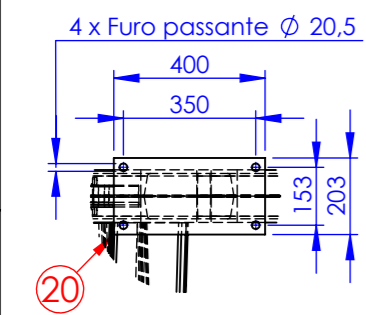
DETALHE L
ESCALA 1 : 20



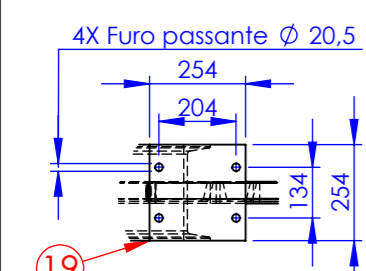
DETALHE P
ESCALA 1 : 20



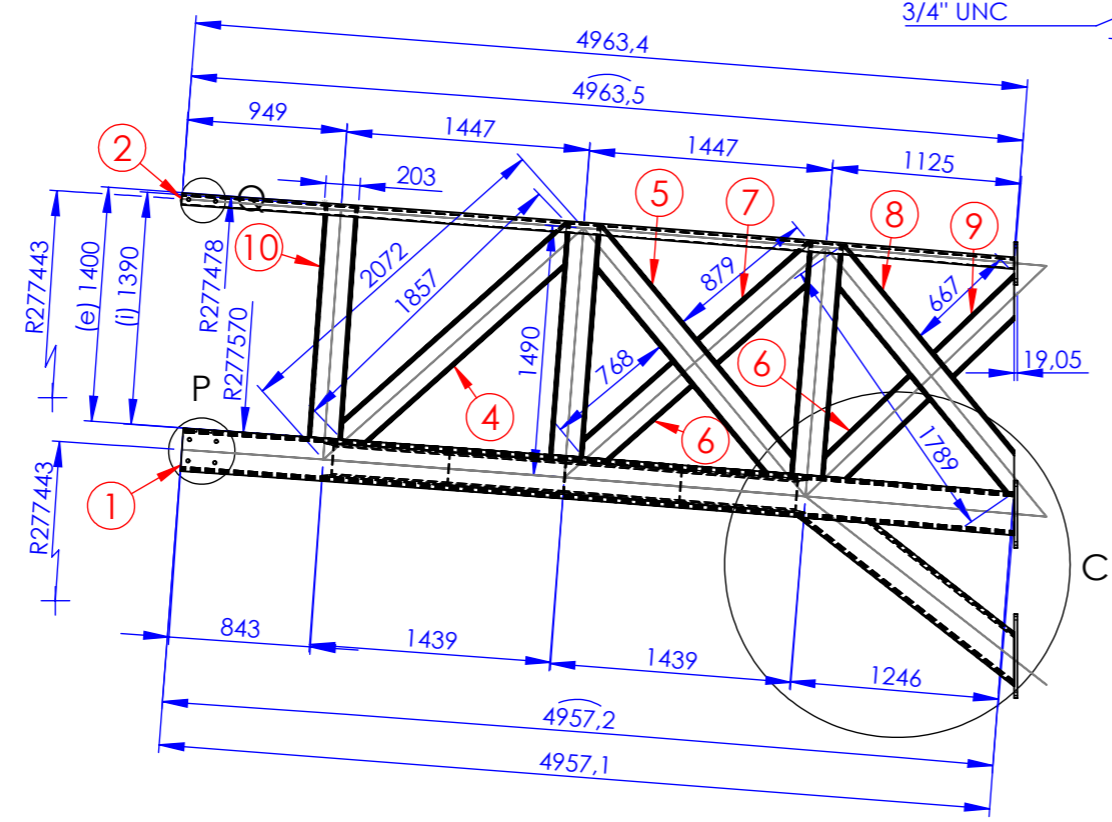
DETALHE Q
ESCALA 1 : 20



DETALHE F
ESCALA 1 : 20



DETALHE D
ESCALA 1 : 20



Nº ITEM	DESCRIÇÃO	COMPRIMENTO (perfis)/ÁREA (chapas)	QTD	kg/m - PERFIS kg/m² - CHAPAS	TOTAL (kg)
1	PF 2U 10" 2º ALMA	4957	2	64,2	636,5
2	PF U 10" 2º ALMA	4964	2	32,1	318,7
3	PF 2U 10" 2º ALMA	1634	2	64,2	209,8
4	PF U 8" 1º ALMA	1857	2	16,7	62,0
5	PF U 8" 1º ALMA	1857	2	16,7	62,0
6	PF U 8" 1º ALMA	768	2	16,7	25,7
8	PF U 8" 1º ALMA	1789	1	16,7	29,9
7	PF U 8" 1º ALMA	879	1	16,7	14,7
9	PF U 8" 1º ALMA	667	1	16,7	11,1
10	PF U 8" 1º ALMA	1390	6	16,7	139,3
11	PF U 8" 1º ALMA	3930	2	16,7	131,3
12	PF U 8" 1º ALMA	1955	2	16,7	65,3
13	PF U 8" 1º ALMA	1974	2	16,7	65,9
14	PF U 8" 1º ALMA	768	2	16,7	25,7
15	PF U 8" 1º ALMA	1789	1	16,7	29,9
16	PF U 8" 1º ALMA	667	1	16,7	11,1
17	PF U 8" 1º ALMA	879	1	16,7	14,7
18	CH A36 3/4"	0,1015	2	149,5	30,3
19	CH A36 3/4"	0,064516	2	149,5	19,3
20	CH A36 3/4"	0,0812	2	149,5	24,3

Denominação: **MÓDULO 9**

Projetista: Warley Sousa Lima

Desenhista: Jovani Antonio Cossa

Massa total (kg): 1927,4

Revisão:

Medidas em: mm

Escala: 1:45

A3

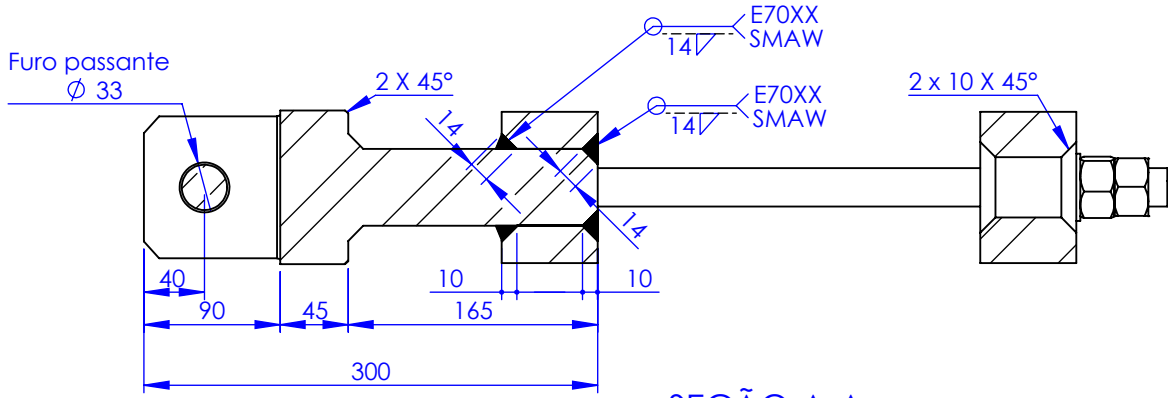
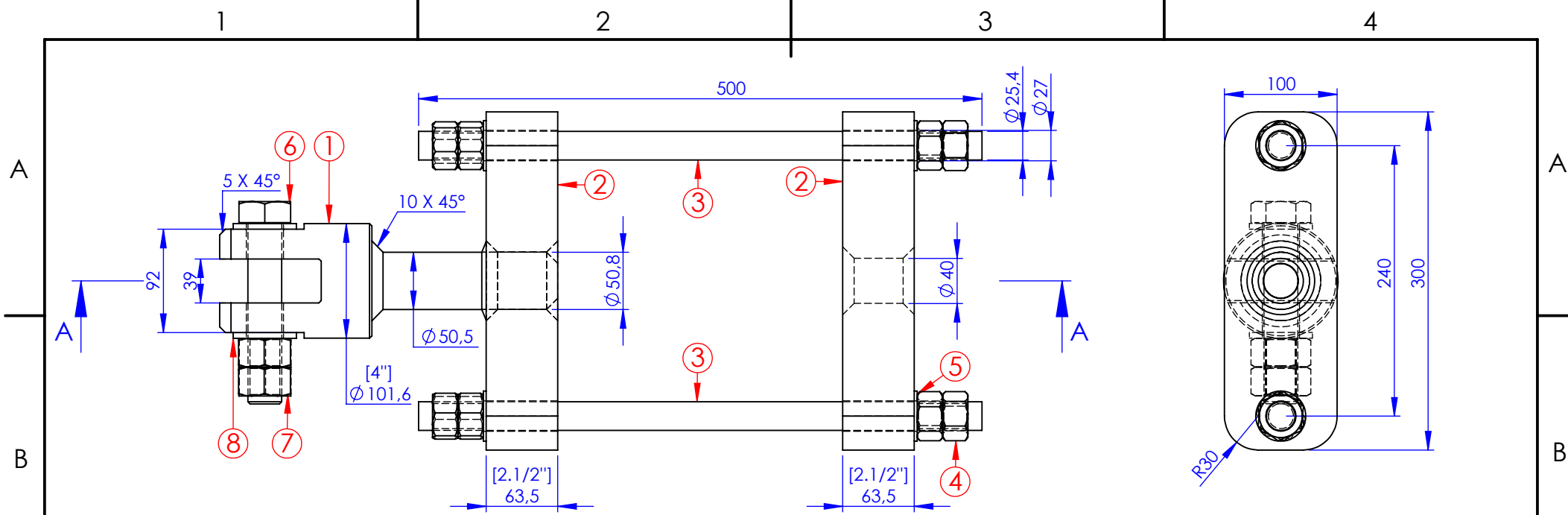
Material: A 572

SEMEAR
CONSULTORIA E CAPACITAÇÃO

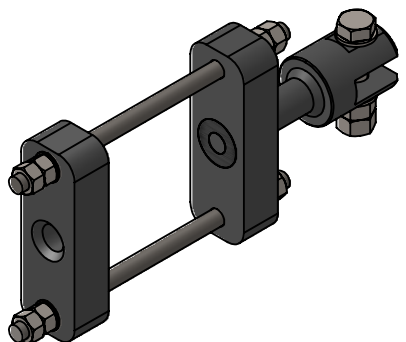
Rua Borba Gato, 142C - Jardim Bandeirantes - Caeté/MG
(31) 98486-1529 - www.semeareventos.site.com.br

Quantidade de peças: 01

FOLHA 12 DE 24



ITEM	DESCRIÇÃO	MATERIAL	QTD	UN
1	Barra treilada Ø 4" x 300 mm	AÇO SAE 1045	19	kg
2	Chapa 2.1/2" x 100 x 300 mm	ASTM-A36	30	kg
3	Barra rosçada Ø1" x 500 mm	ASTM - A194	2	un
4	Porca sextavada Ø 1"	ASTM - A194	8	un
5	Arruela lisa Ø 1"	ASTM - F436	4	un
6	Parafuso cabeça sext Ø1.1/4" x 6.1/2"	ASTM -A325	1	un
7	Porca sextavada Ø 1.1/4"	ASTM - A194	2	un
8	Arruela lisa Ø 1.1/4"	ASTM - F436	2	un



ESCALA 1:10

Denominação:
CONJUNTO ESTICADOR

Projetista: Warley Sousa Lima
Desenhista: Jovani Antonio Cossa
Massa total (kg): 392
Rerevisão

Material: -



Rua Borba Gato, 142C - Jardim Bandeirantes - Caeté/MG
(31) 98486 1529 www.semeareventos.site.com.br

Dimensões em: mm	Escala: 1:5	A4	Quantidade de peças: 08	FOLHA 13 DE 24
---------------------	----------------	----	----------------------------	----------------

1

2

3

4

A

B

C

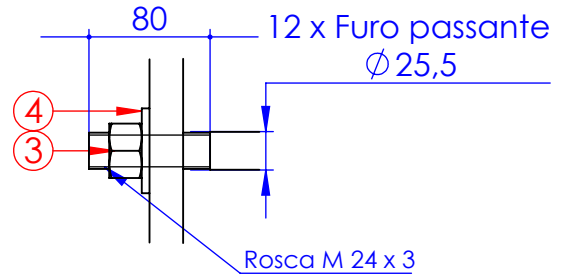
D

A

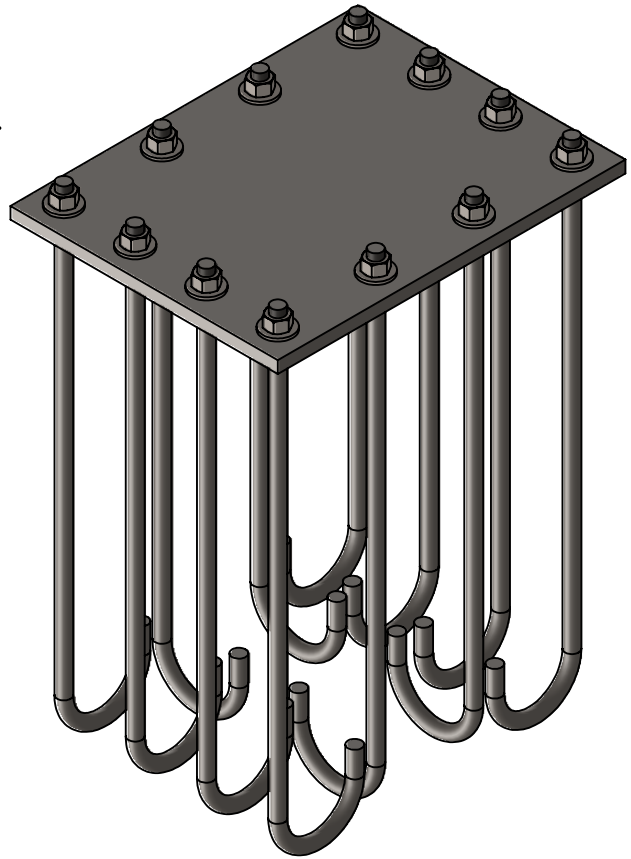
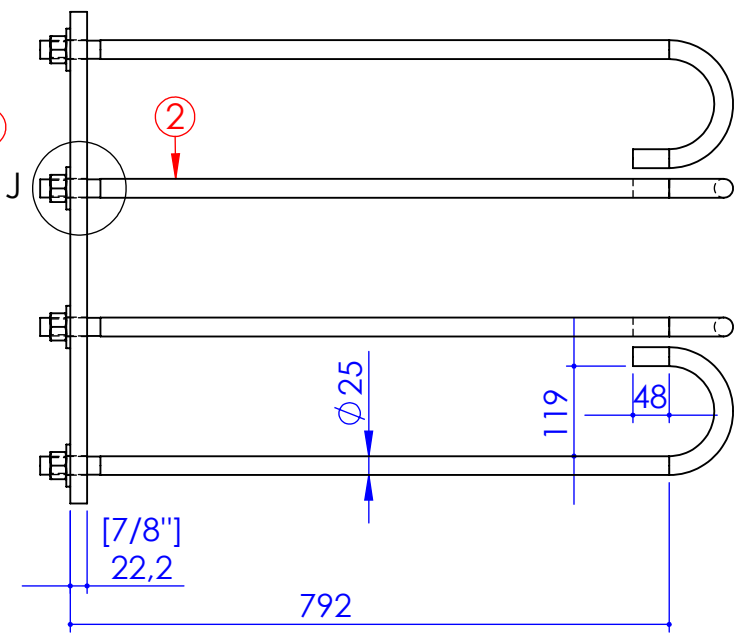
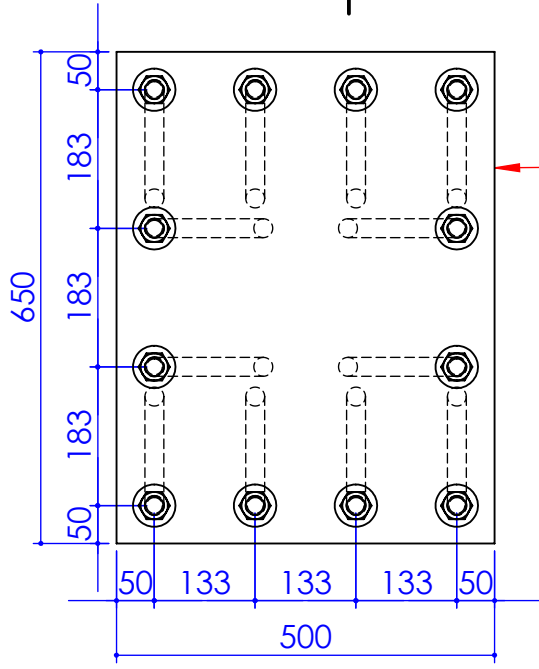
B

C

D



DETALHE J
ESCALA 1 : 5



ITEM	DESCRIÇÃO	MATERIAL	QTD	UN
1	Chapa 7/8" x 500 x 650	ASTM - A36	56,6	kg
2	Barra laminada Ø 25 mm x 1110	ASTM - A36	50,4	kg
3	Porca sextavada Ø 24 mm	DIN - 934	12	un
4	Arruela lisa Ø 24 mm	DIN 125 A	12	un

Denominação:
CONJUNTO CHUMBADOR PRINCIPAL (pilares da passarela)
 Projetista: Warley Sousa Lima
 Desenhista: Jovani Antonio Cossa
 Massa total (kg): 428
 Rerevisão

Material: -



Rua Borba Gato, 142C - Jardim Bandeirantes - Caeté/MG
 (31) 98486 1529 www.semeareventos.site.com.br

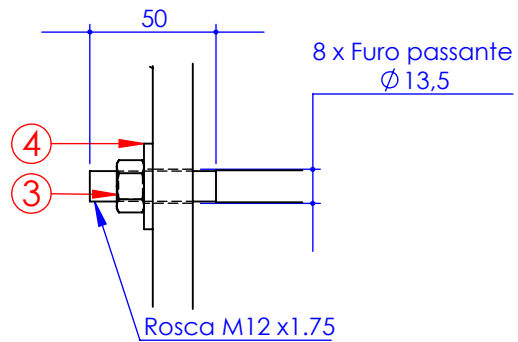
Dimensões em: mm	Escala: 1:10	A4	Quantidade de peças: 4	FOLHA 14 DE 24
---------------------	-----------------	----	---------------------------	----------------

1

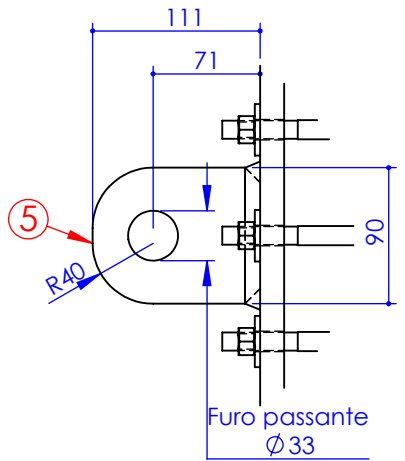
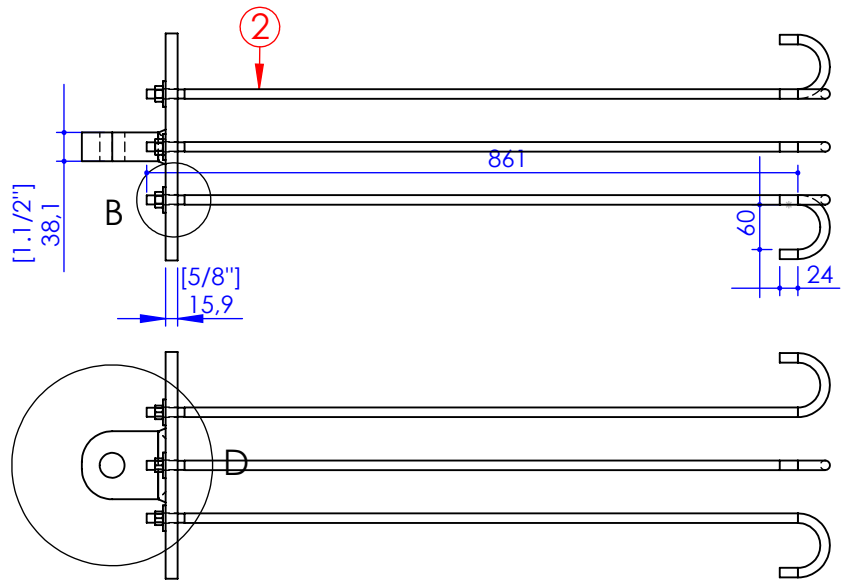
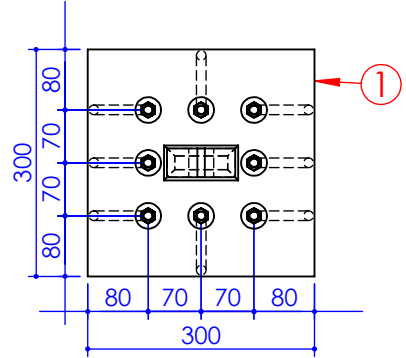
2

3

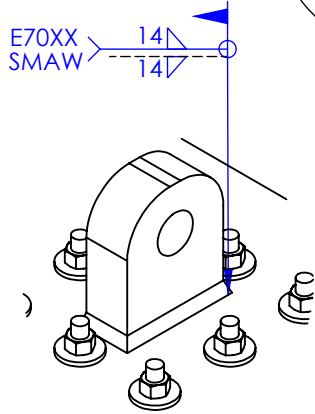
4



DETALHE B
ESCALA 1 : 3

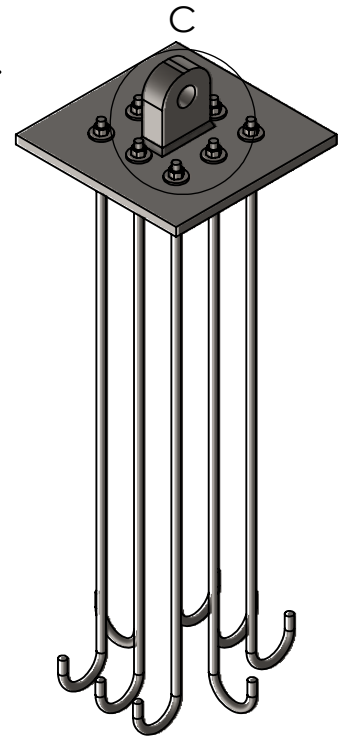


DETALHE D
ESCALA 1 : 5



DETALHE C
ESCALA 1 : 5

ITEM	DESCRIÇÃO	MATERIAL	QTD	UN
1	Chapa 5/8" x 300 x 300	ASTM - A36	11,2	kg
2	Barra laminada Ø 12,7 mm [1/2"] x 1000 mm	ASTM - A36	8	kg
3	Porca sextavada Ø 12 mm	DIN - 934	8	un
4	Arruela lisa Ø 12 mm	DIN 125 A	8	un
5	Chapa 1/.1/2" x 111 x 90	ASTM - A36	12	kg



ESCALA 1:10

Denominação:
CONJUNTO CHUMBADOR SECUNDÁRIO (CABOS DE ANCORAMENTO)

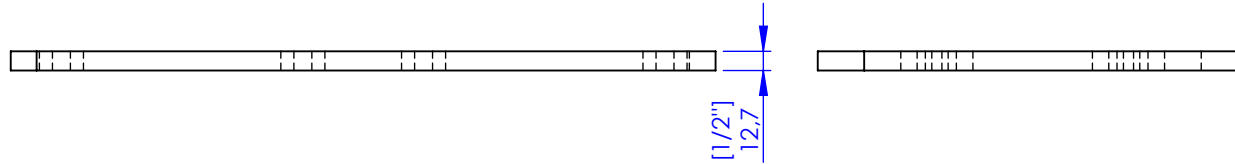
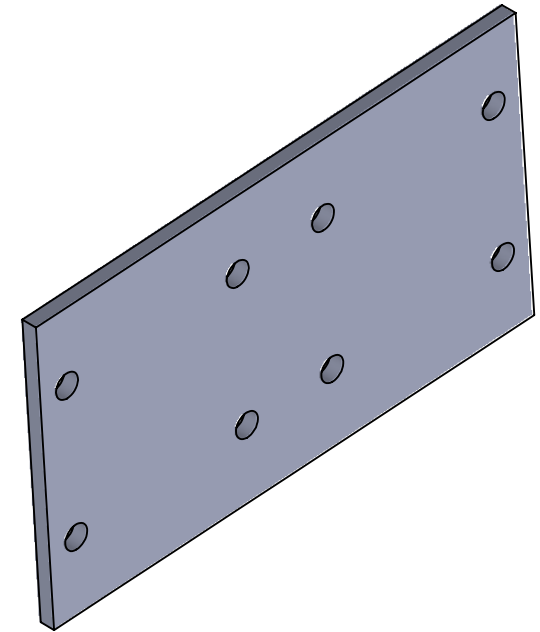
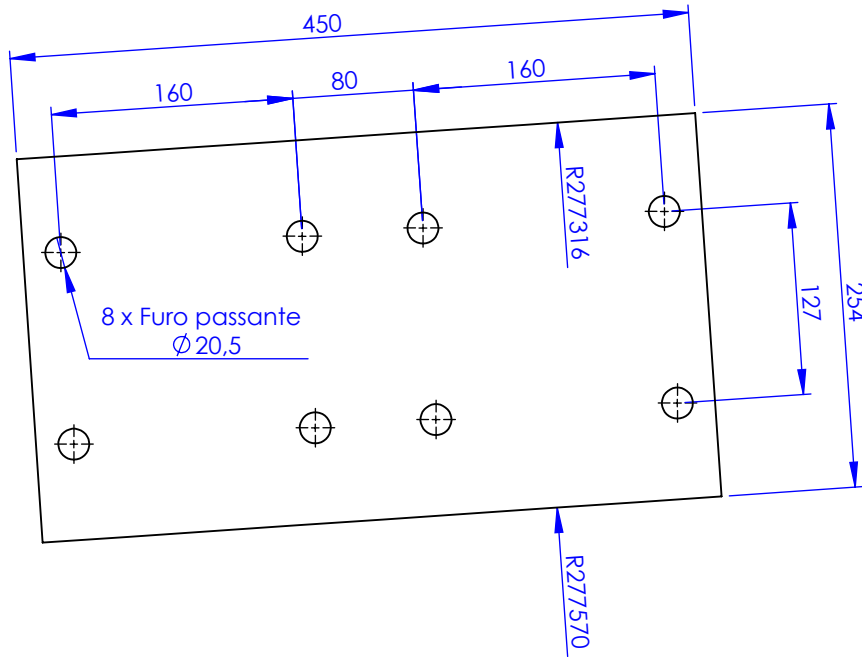
Projeta: Warley Sousa Lima
 Desenhista: Jovani Antonio Cossa
 Massa total (kg): 124,8
 Rerevisão

Material: -



Rua Borba Gato, 142C - Jardim Bandeirantes - Caeté/MG
 (31) 98486 1529 www.semeareventos.site.com.br

Dimensões em: mm	Escala: 1:10	A4	Quantidade de peças 04	FOLHA 15 DE 24
---------------------	-----------------	----	---------------------------	----------------

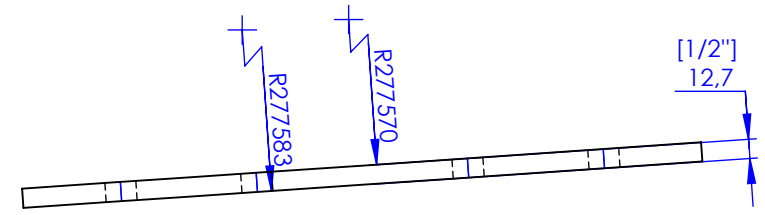
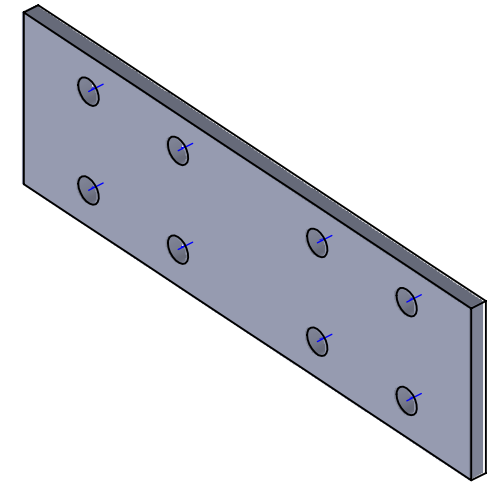
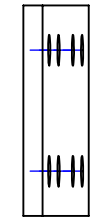
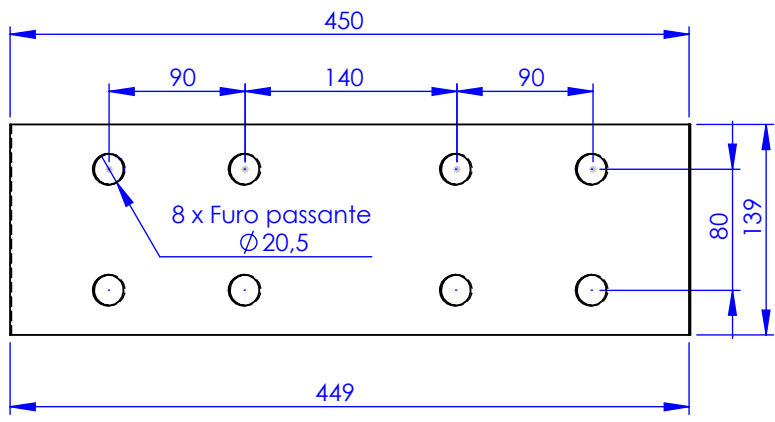


Nº ITEM	DESCRIÇÃO	ÁREA (m ²)	kg/m ²	PESO (kg)
1	CHAPA 1/2"	0,1143	99,7	11,4

Denominação:	
CHAPA LATERAL - UNIÃO MÓDULOS [PF 2U 10"x 2º ALMA]	
Projetista: Warley Sousa Lima	
Desenhista: Jovani Antonio Cossa	
Massa total (kg): 364,8	
Rerevisão	
Dimensões em:	Escala:
mm	1:5
A4	

Material:	
AÇO ASTM-A36	
	
Rua Borba Gato, 142C - Jardim Bandeirantes - Caeté/MG (31) 98486 1529 www.semeareventos.site.com.br	
Quantidade de peças	FOLHA 16 DE 24
32	





Nº ITEM	DESCRIÇÃO	ÁREA (m) ²	kg/m ²	PESO (kg)
1	CHAPA 1/2"	0,06255	99,7	6,2

Denominação:
CHAPA SUPERIOR - UNIÃO
MÓDULOS [2U 10" x 2º ALMA]

Projetista:
Warley Sousa Lima

Desenhista:
Jovani Antonio Cossa

Massa total (kg): 99,2

Rerevisão

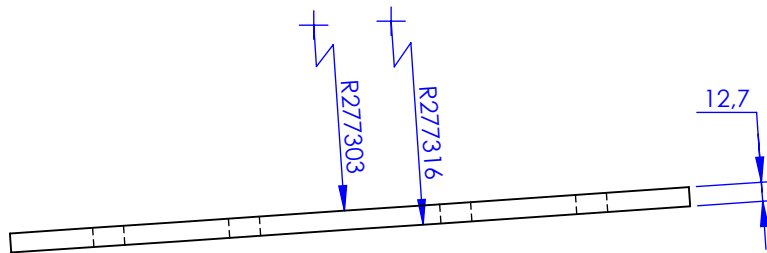
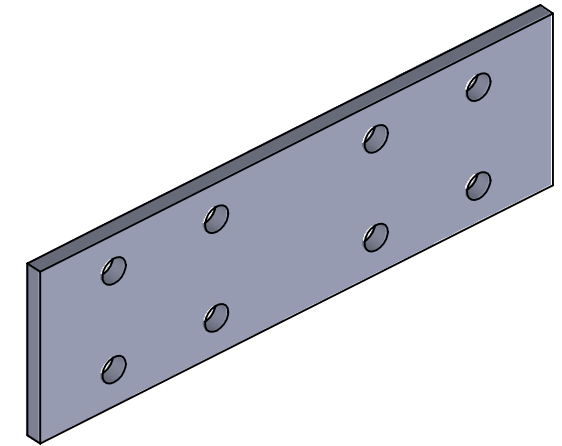
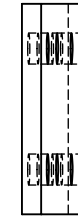
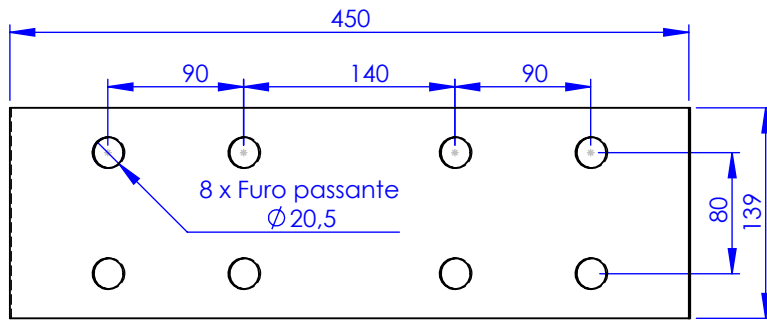
Material: AÇO ASTM-A36

3º Diedro



Rua Borba Gato, 142C - Jardim Bandeirantes - Caeté/MG
(31) 98486 1529 www.semeareventos.site.com.br

Dimensões em: mm	Escala: 1:5	A4	Quantidade de peças: 16	FOLHA 17 DE 24
---------------------	----------------	----	----------------------------	----------------

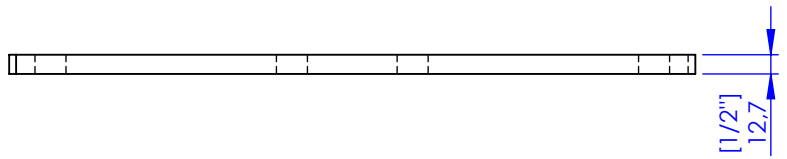
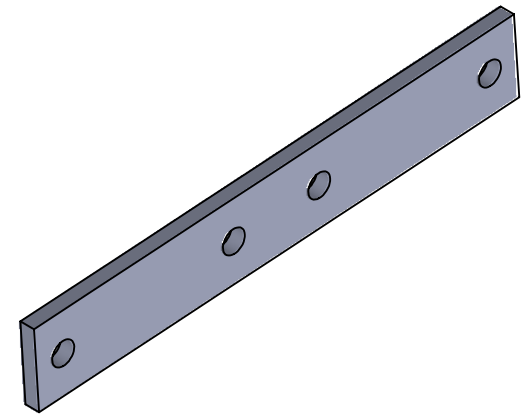
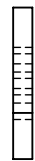
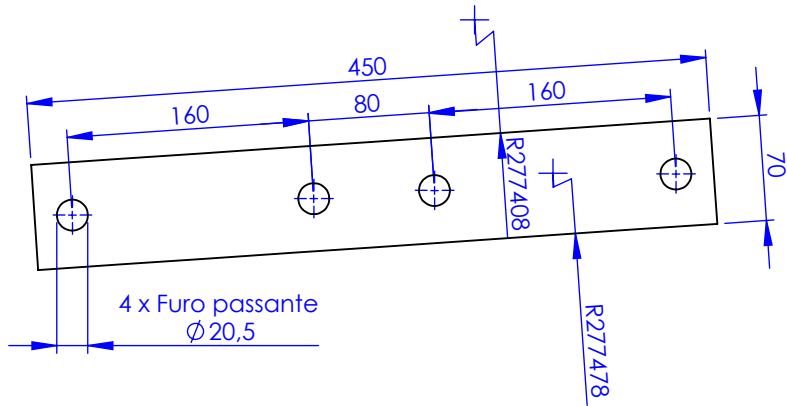


Nº ITEM	DESCRIÇÃO	ÁREA (m) ²	kg/m ²	PESO (kg)
1	CHAPA 1/2"	0,06255	99,7	6,2

Denominação:	
CHAPA INFERIOR - UNIÃO MÓDULOS [PF 2U 10" x 2º ALMA]	
Projetista: Warley Sousa Lima	
Desenhista: Jovani Antonio Cossa	
Massa total (kg): 99,2	
Rerevisão	
Dimensões em:	Escala:
mm	1:5
A4	

Material:	
AÇO ASTM-A36	
	
Rua Borba Gato, 142C - Jardim Bandeirantes - Caeté/MG (31) 98486 1529 www.semeareventos.site.com.br	
Quantidade de peças	FOLHA 18 DE 24
16	





Nº ITEM	DESCRIÇÃO	ÁREA (m) ²	kg/m ²	PESO (kg)
1	CHAPA 1/2"	0,0315	99,7	3,1

Denominação:
 CHAPA LATERAL - UNIÃO MÓDULOS
 [PF U 10" X 2º ALMA]

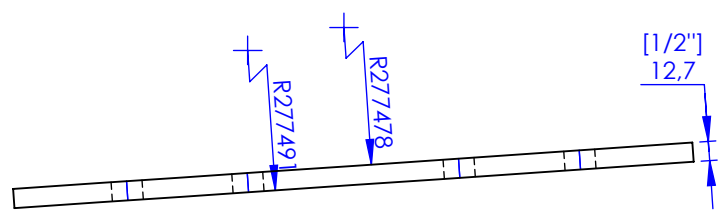
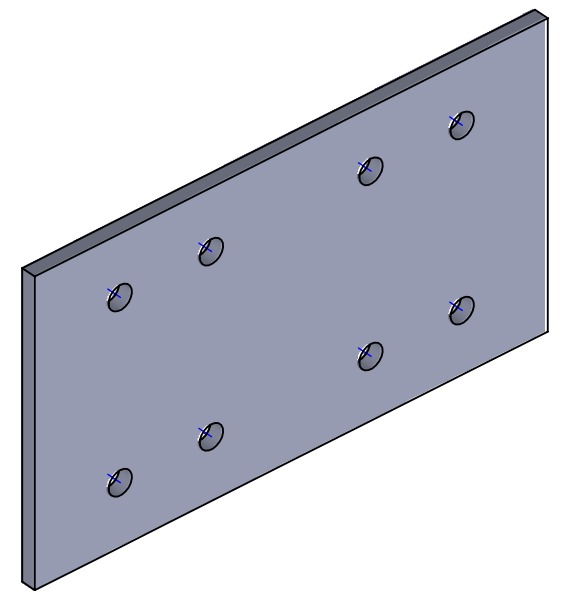
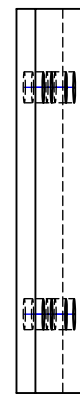
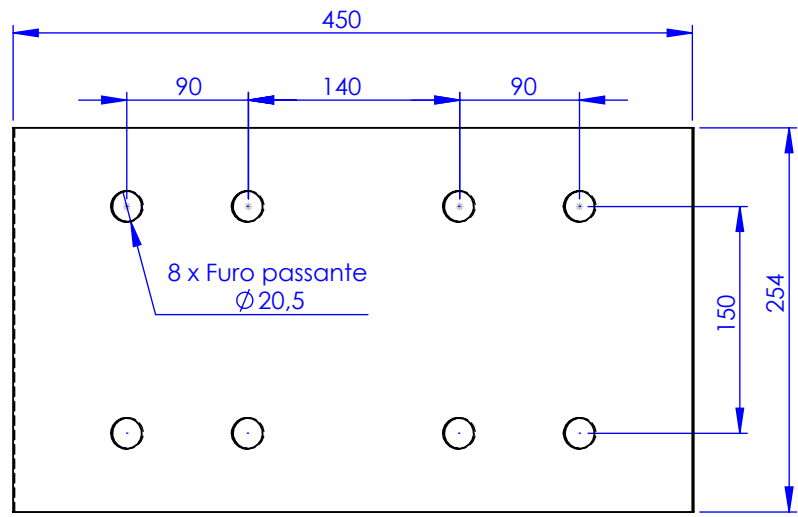
Projetista: Warley Sousa Lima
 Desenhista: Jovani Antonio Cossa
 Massa total (kg): 99,2
 Rerevisão

Material: AÇO ASTM-A36



Rua Borba Gato, 142C - Jardim Bandeirantes - Caeté/MG
 (31) 98486 1529 www.semeareventos.site.com.br

Dimensões em: mm	Escala: 1:5	A4	Quantidade de peças: 32	FOLHA 19 DE 24
---------------------	----------------	----	----------------------------	----------------



Nº ITEM	DESCRIÇÃO	ÁREA (m) ²	kg/m ²	PESO (kg)
1	CHAPA 1/2"	0,1143	99,7	11,4

Denominação:
CHAPA SUPERIOR - UNIÃO
MÓDULOS [PF U 10" x 2º ALMA]

Projetista:
Warley Sousa Lima

Desenhista:
Jovani Antonio Cossa

Massa total (kg): 182,4

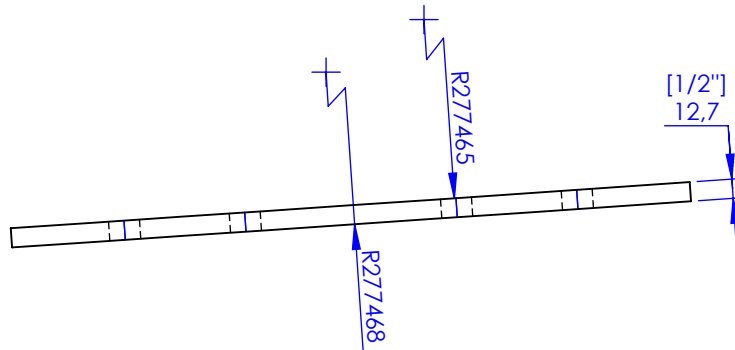
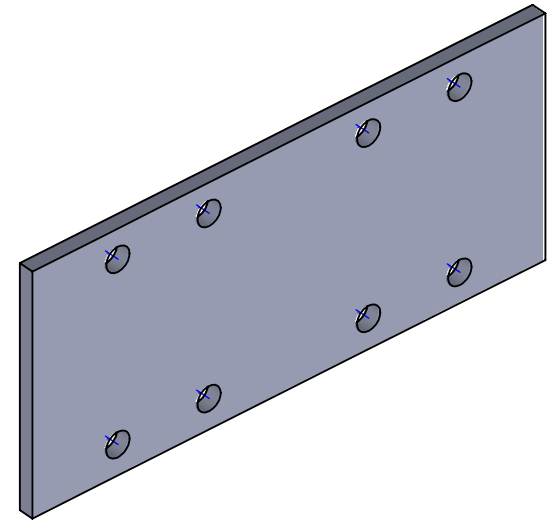
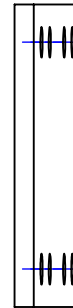
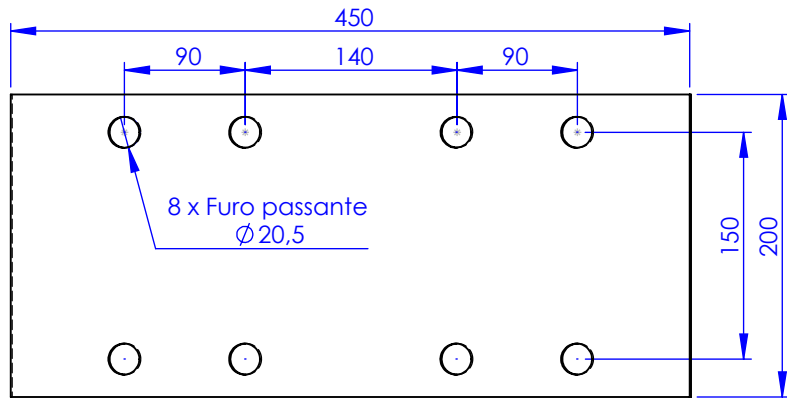
Rerevisão

Material: AÇO ASTM-A36



Rua Borba Gato, 142C - Jardim Bandeirantes - Caeté/MG
(31) 98486 1529 www.semeareventos.site.com.br

Dimensões em: mm	Escala: 1:5	A4	Quantidade de peças: 16	FOLHA 20 DE 24
---------------------	----------------	----	----------------------------	----------------



Nº ITEM	DESCRIÇÃO	ÁREA (m) ²	kg/m ²	PESO (kg)
1	CHAPA 1/2"	0,09	99,7	9

Denominação: CHAPA INFERIOR - UNIÃO MÓDULOS [PF U 10" x 2º ALMA]	
Projetista: Warley Sousa Lima	
Desenhista: Jovani Antonio Cossa	
Massa total (kg): 144	
Rerevisão	
Dimensões em: mm	Escala: 1:5

Material: AÇO ASTM-A36	 SEMMEAR CONSULTORIA E CAPACITAÇÃO
Rua Borba Gato, 142C - Jardim Bandeirantes - Caeté/MG (31) 98486 1529 www.semeareventos.site.com.br	
Quantidade de peças 16	FOLHA 21 DE 24



1

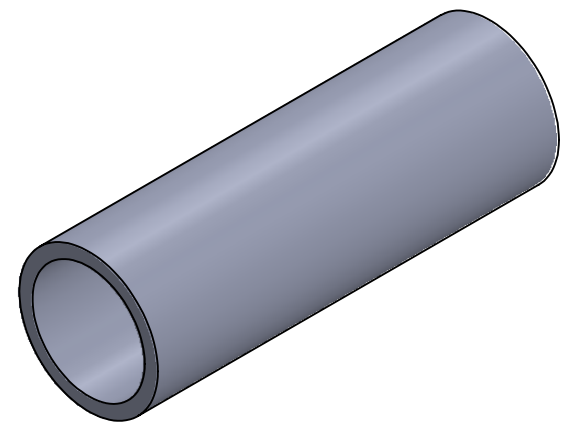
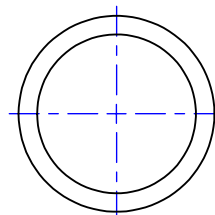
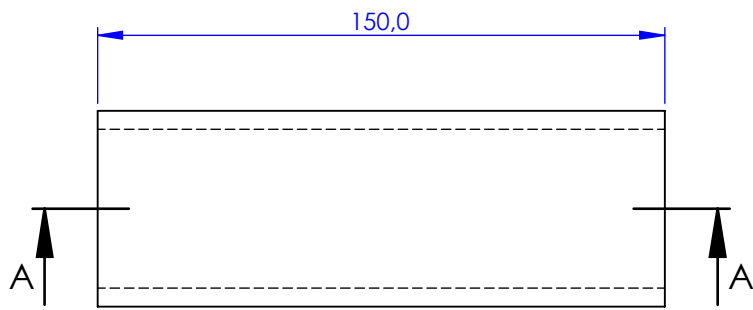
2

3

4

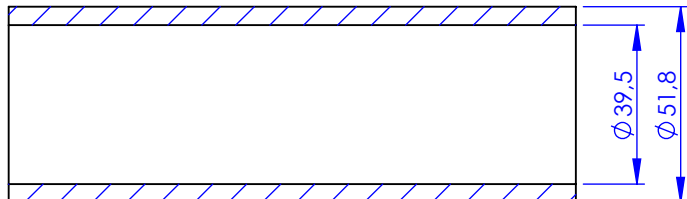
A

A



B

B



SEÇÃO A-A

C

C

Nº ITEM	DESCRIÇÃO	COMPRIMENTO (m)	kg/m	PESO (kg)
1	TUBO LAMINADO SEM COSTURA 50 X 42 NBR 5590	0,15	6,3	0,95

D

D

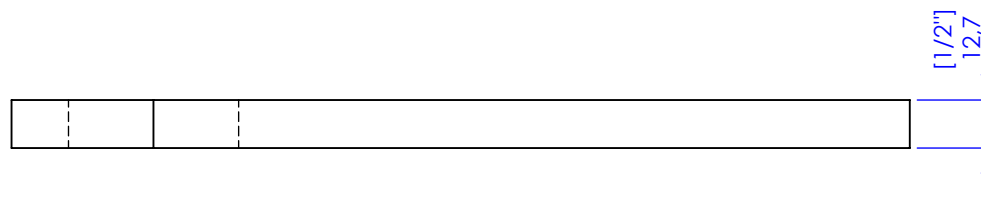
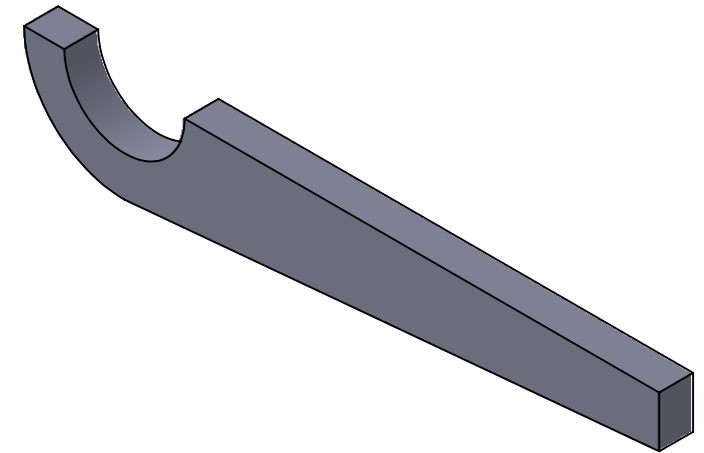
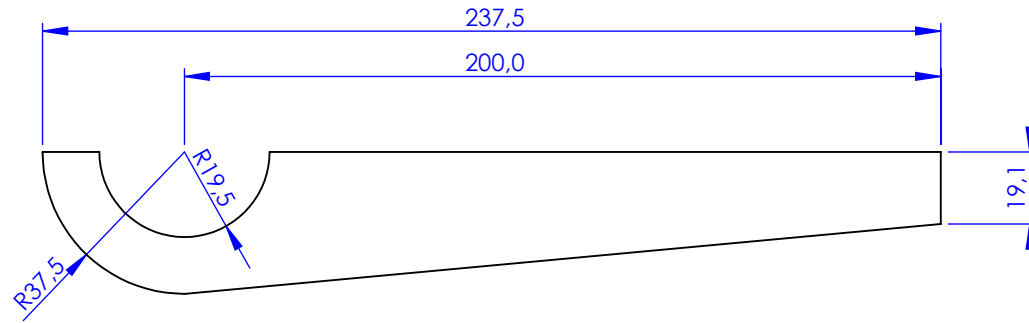
Denominação: TUBO UNIÃO BARRAS DE Ø 1.1/2" DOS TIRANTES		Material: NBR - 5590		<p>3º Diedro</p>
Projetista: Warley Sousa Lima Desenhista: Jovani Antonio Cossa Massa total (kg): 17,1 Rerevisão:		<p>SEMMEAR CONSULTORIA E CAPACITAÇÃO</p> <p>Rua Borba Gato, 142C - Jardim Bandeirantes - Caeté/MG (31) 98486 1529 www.semeareventos.site.com.br</p>		
Dimensões em: mm	Escala: 1:2	A4	Quantidade de peças: 18	FOLHA 22 DE 24

1

2

3

4



Nº ITEM	DESCRIÇÃO	ÁREA (m) ²	kg/m ²	PESO (kg)
1	CHAPA 1/2"	0,008906	99,7	0,9

Denominação: CHAPA SUPORTE ENTRE TIRANTES VERTICAIS E ARCO TIRANTE	
Projetista: Warley Sousa Lima	
Desenhista: Jovani Antonio Cossa	
Massa total (kg): 115,2	
Rerevisão	
Dimensões em: mm	Escala: 1:2

Material: AÇO ASTM-A36		
Rua Borba Gato, 142C - Jardim Bandeirantes - Caeté/MG (31) 98486 1529 www.semeareventos.site.com.br		
Quantidade de peças 128	FOLHA 23 DE 24	

1

2

3

4

A

A

B

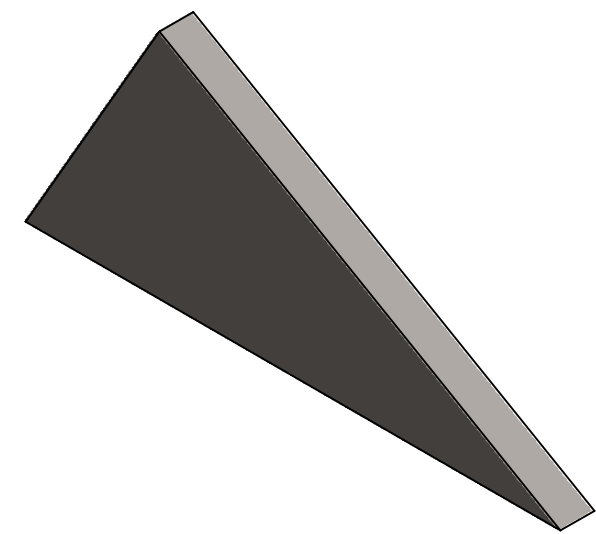
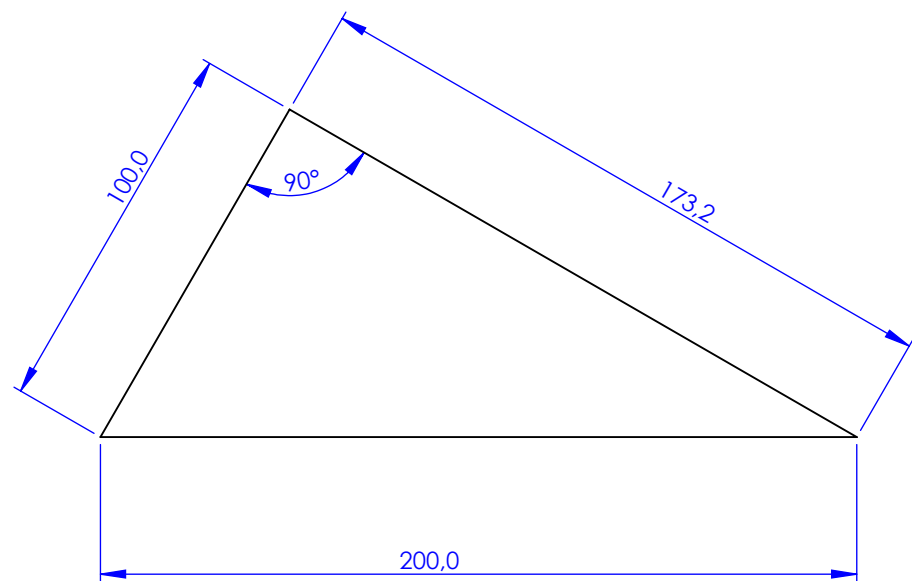
B

C

C

D

D



Nº ITEM	DESCRIÇÃO	ÁREA (m) ²	kg/m ²	PESO (kg)
1	CHAPA 1/2"	0,0086559	99,7	0,86

Denominação:
 CHAPA REFORÇO - UNIÃO BARRAS
 TIRANTES COM VIGA W 360 X 64

Projetista:
 Warley Sousa Lima

Desenhista:
 Jovani Antonio Cossa

Massa total (kg): 6,9

Rerevisão

Material: AÇO ASTM-A36



Rua Borba Gato, 142C - Jardim Bandeirantes - Caeté/MG
 (31) 98486 1529 www.semeareventos.site.com.br

Dimensões em: mm	Escala: 1:2	A4	Quantidade de peças: 08	FOLHA 24 DE 24
---------------------	----------------	----	----------------------------	----------------

1

2

3

4