

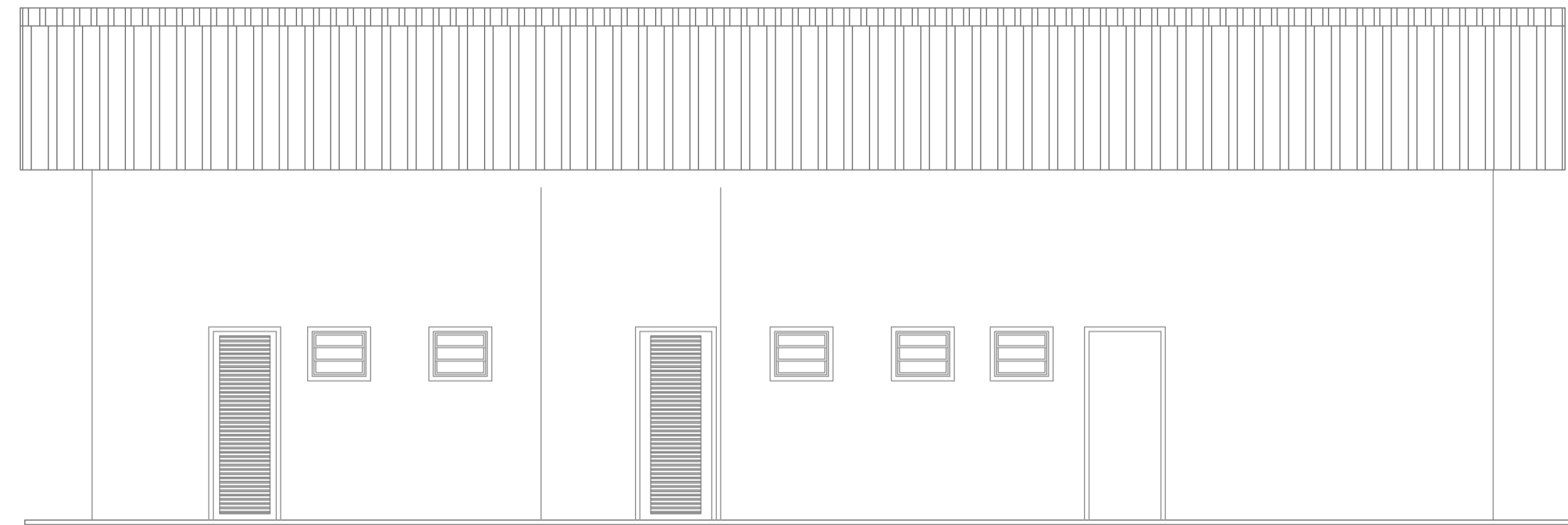
**PLANTA BAIXA**  
ESC 1:50  
ÁREA: 109,20m²

- \*Pátio entorno da edificação deve ser pavimentado;
- \*\*Câmara fria com capacidade para manter o produto mínimo a -18°C;
- \*\*\*Todos ambientes devem ter rodapé 45° - ver detalhe;

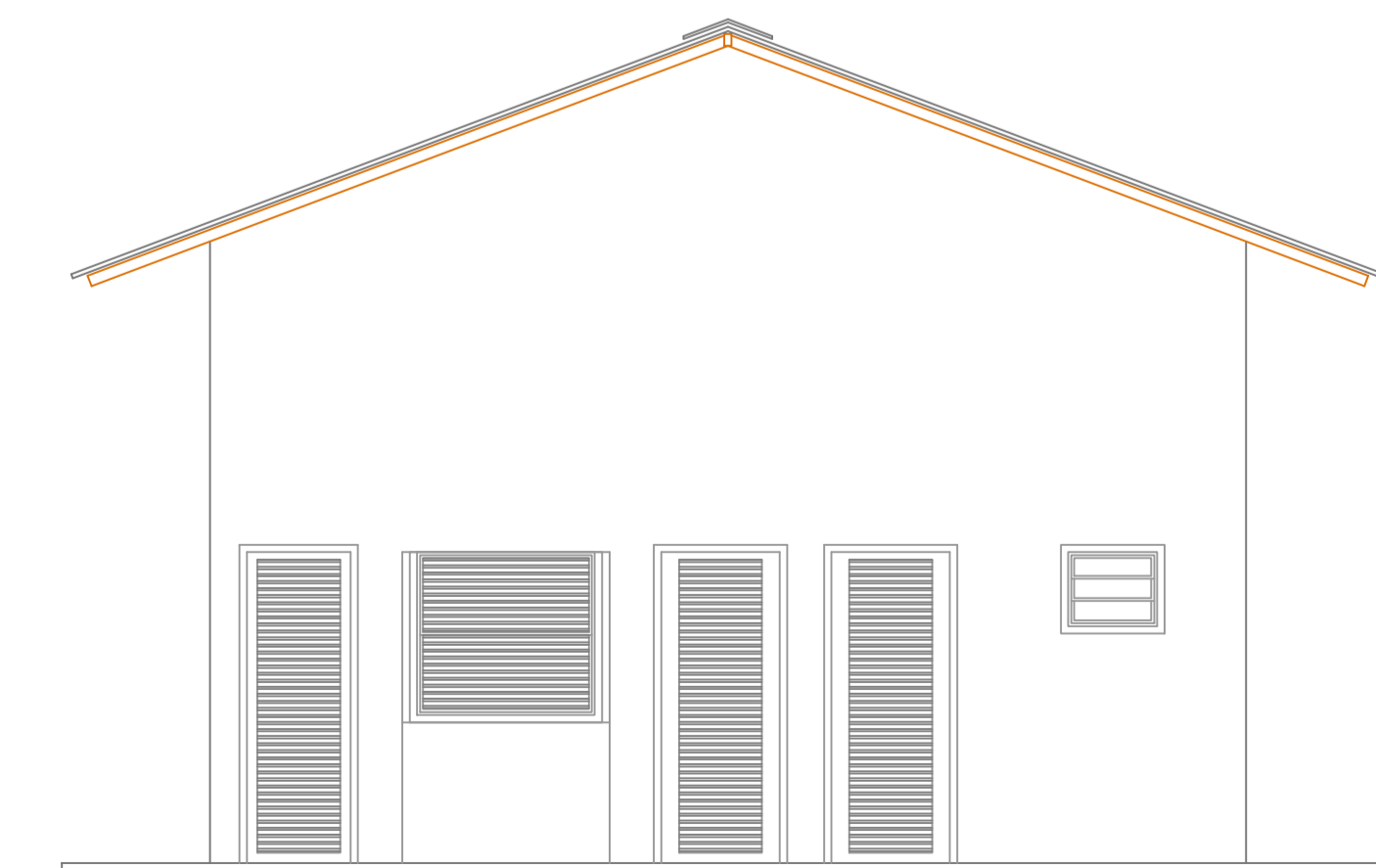
**LEGENDA**

⊙	PISO
⊙	CERÂMICA
▭	PAREDE
▭	CERÂMICA
▭	TINTA ACRÍLICA
▭	TETO
▭	FORRO PVC
▭	ALVENARIA
▭	ALVENARIA - h=0,90m

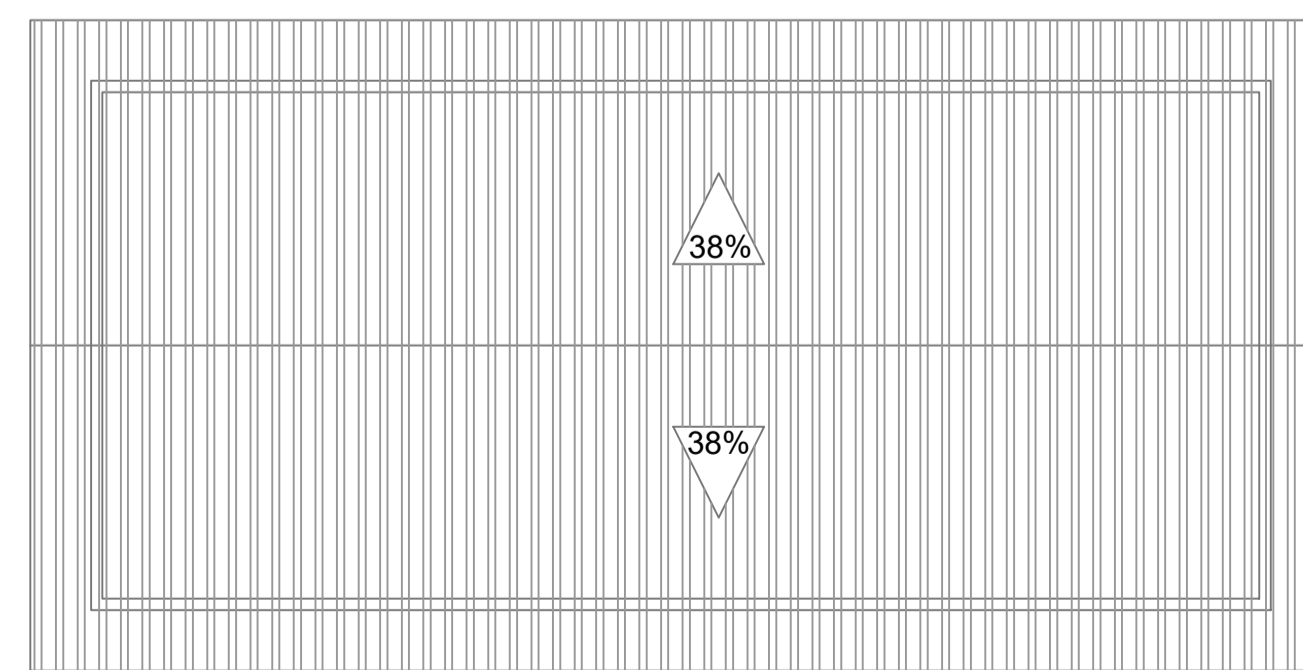
ELEVÇÃO FRONTAL



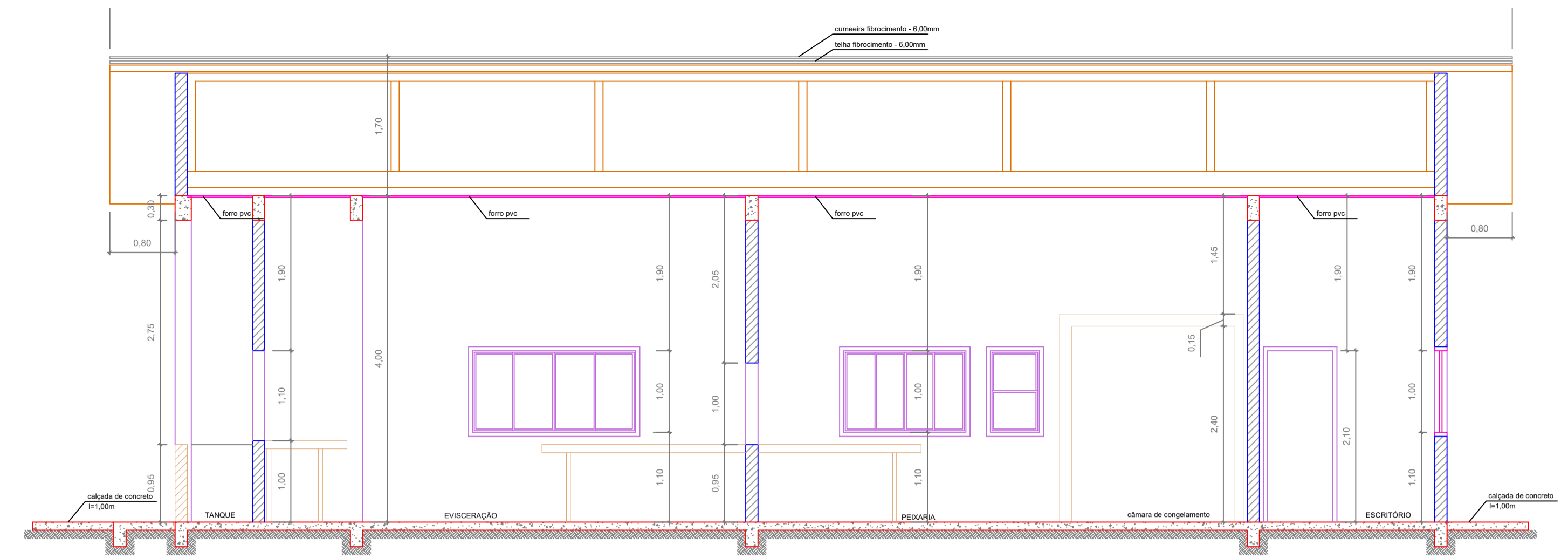
**ELEVÇÃO FRONTAL**  
ESC 1:50



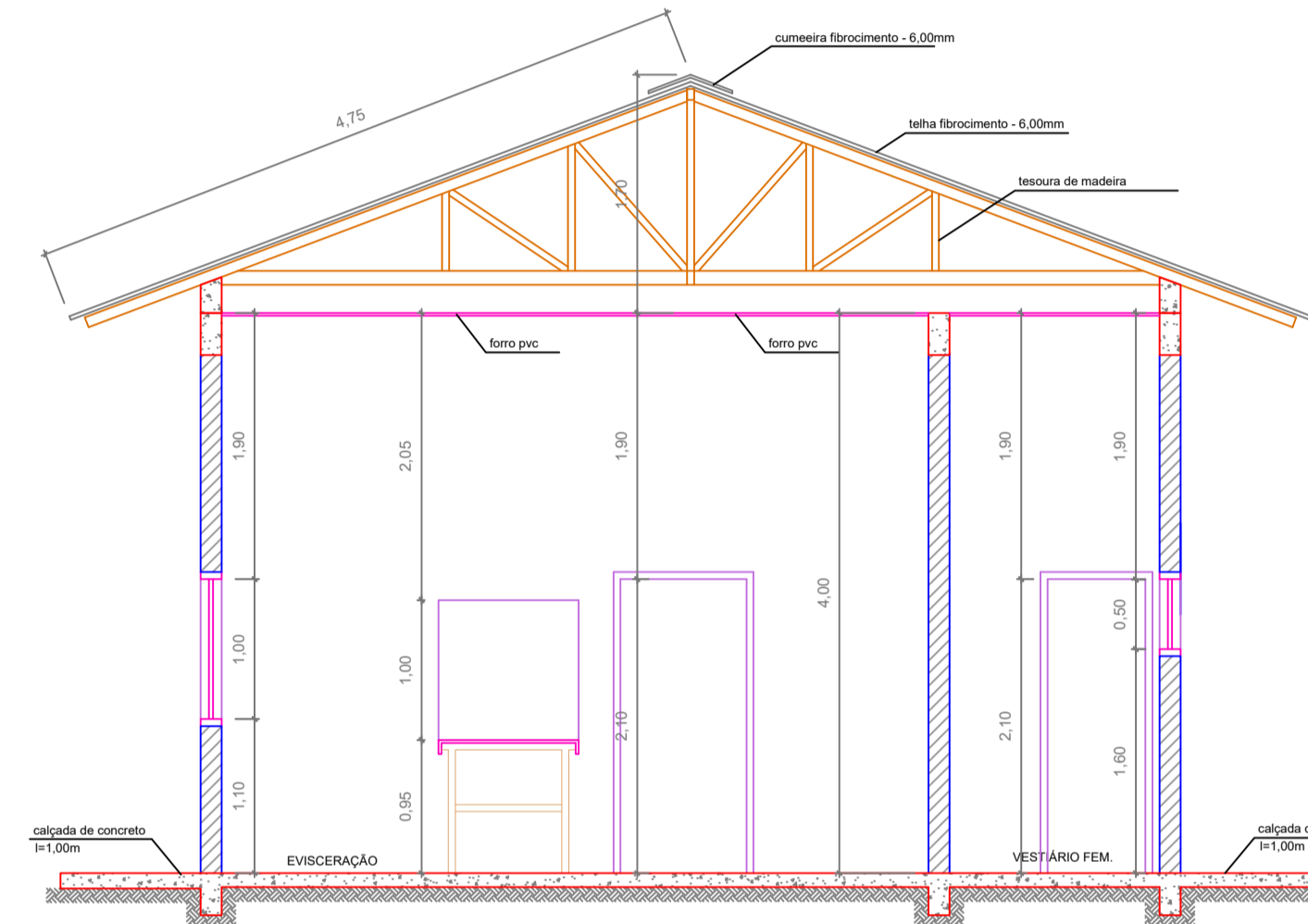
**ELEVÇÃO LATERAL**  
ESC 1:50



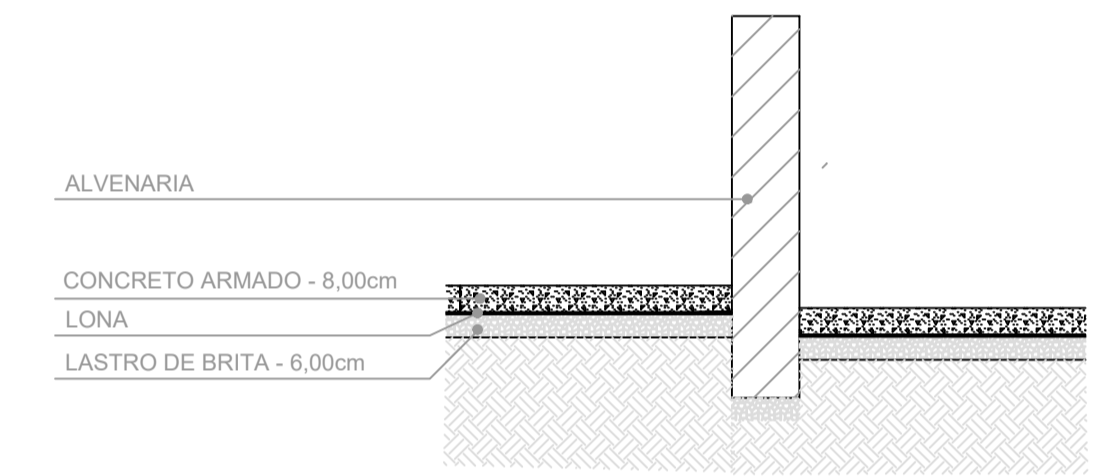
**PLANTA COBERTURA**  
ESC 1:100



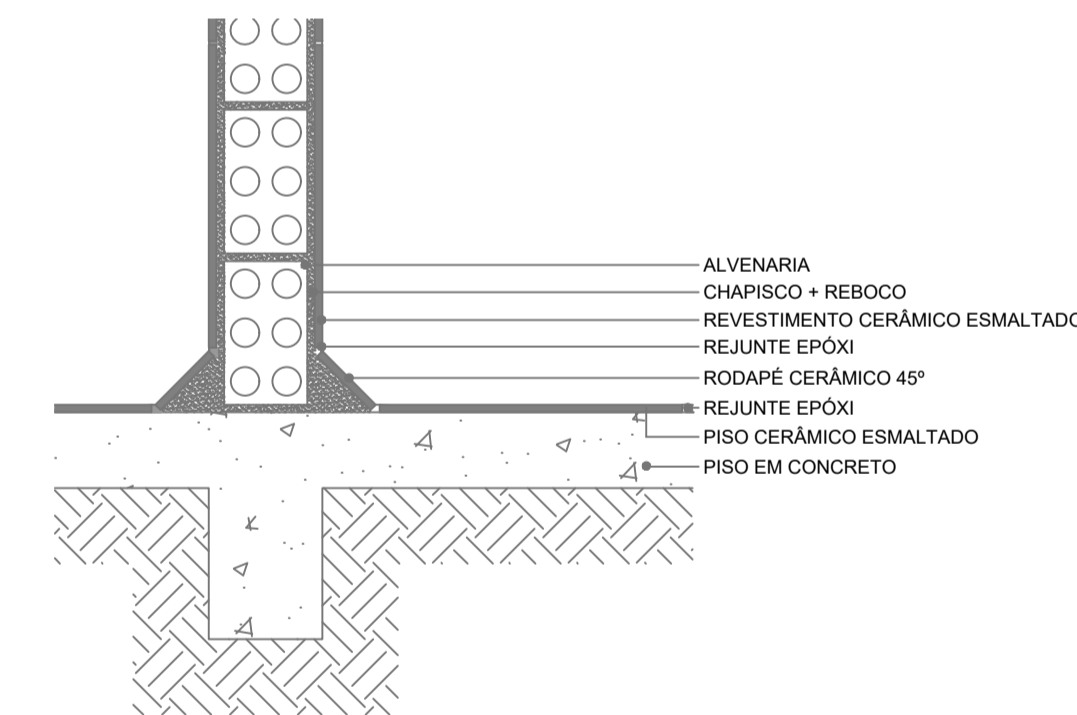
**CORTE A-A**  
ESC 1:50



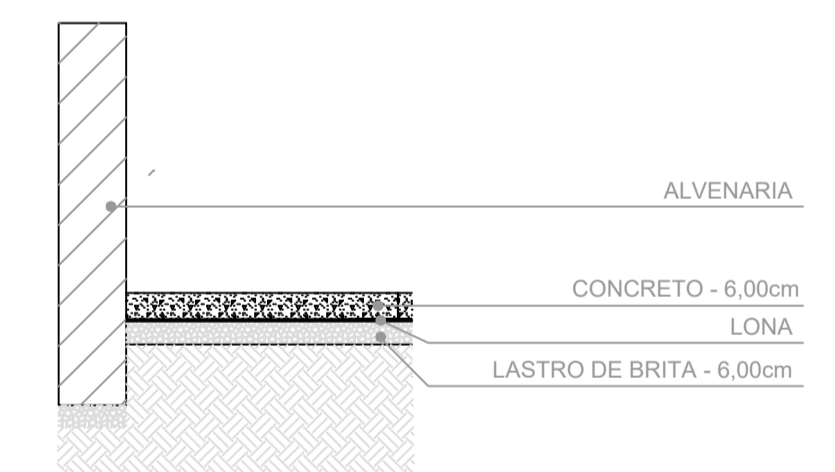
**CORTE B-B**  
ESC 1:50



**PISO INTERNO**  
ESC: 1:25



**DETALHE RODAPÉ - 45°**  
ESC 1:10



**CALÇADA**  
ESC: 1:25

<b>Projeto PEIXARIA - ARQUITETÔNICO</b>		
	Referência	FOLHA
	PLANTA BAIXA CORTES ELEVAÇÕES	01/01
<b>IPPUC</b> INSTITUTO DE PESQUISA E PLANEJAMENTO URBANO DE CAÇADOR	Revisões	Data
	- REVISÃO 02 - 20/05/2020 - AGRICULTURA	15 julho 2020
Responsável Técnico	Área	
ENG. CIVIL TAISE TEODOZIO - 071.664-1	109,20m²	
	Escala INDICADA	
	Desenho TAISE	
	Arquivo D:\PPUCA\AGRICULTURA\PEIXARIA MUNICIPAL\PEIXARIA.dwg	