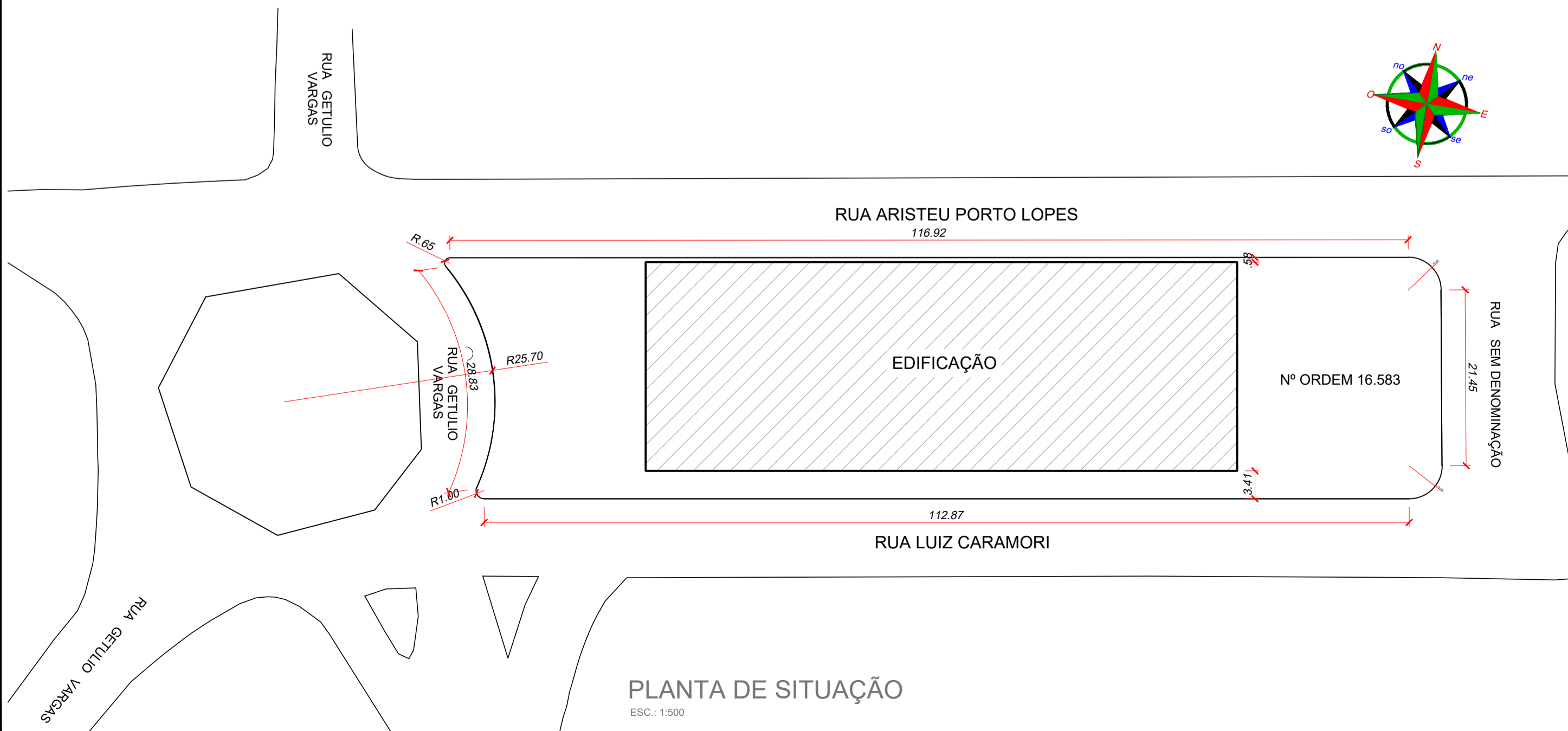


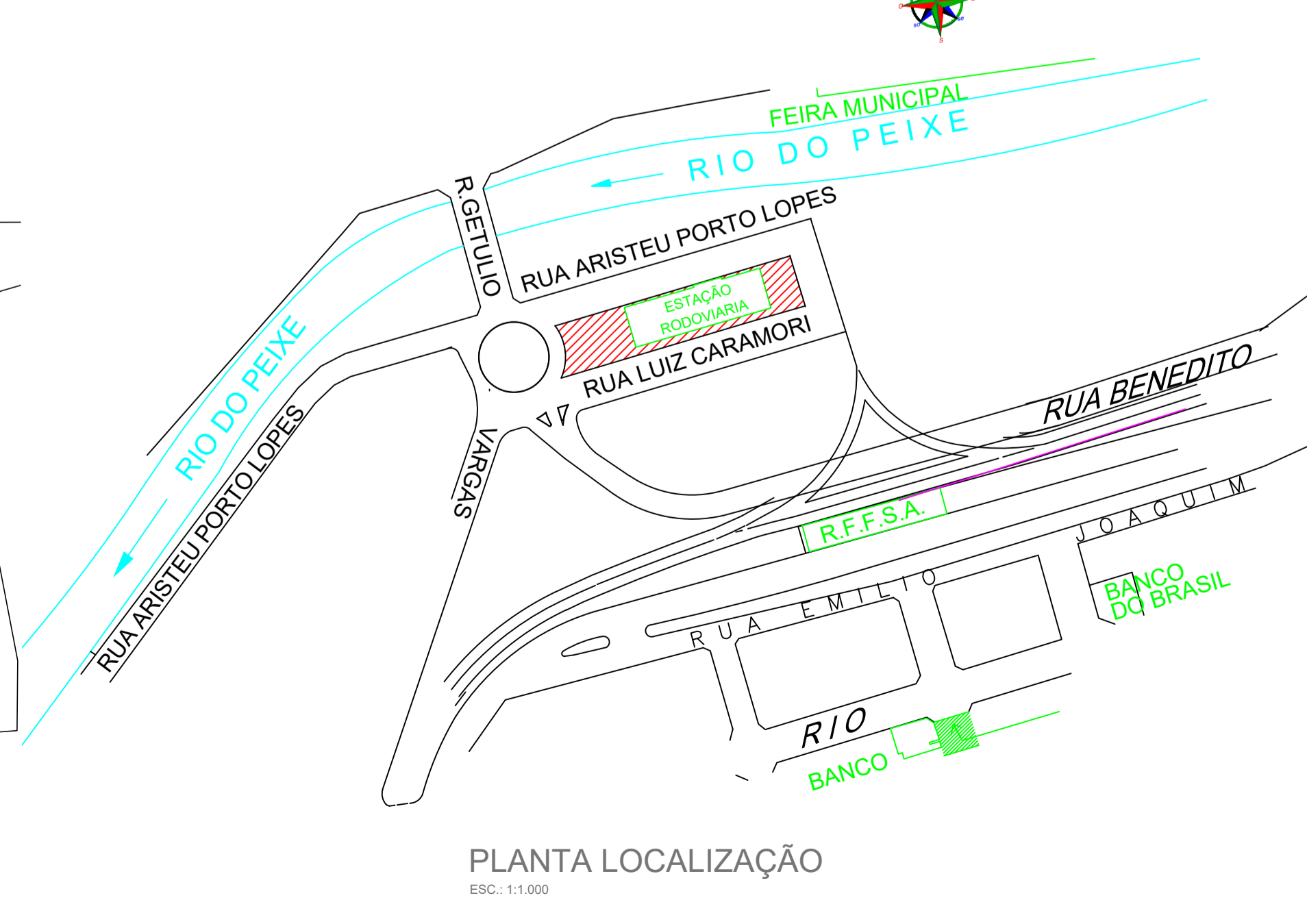
**PLANTA BAXA**  
 ESC.: 1:100  
 ÁREA EDIFICAÇÃO: 680,13m²  
 ÁREA COBERTURA: 1.198,60m²  
 ÁREATOTAL: 1.836,73m²

**LEGENDA**

	ALVENARIA
	PILAR
	GESSO ACARTONADO - e=10cm
	LAJE DE MARMORITE - e=3,5cm



**PLANTA DE SITUAÇÃO**  
 ESC.: 1:500

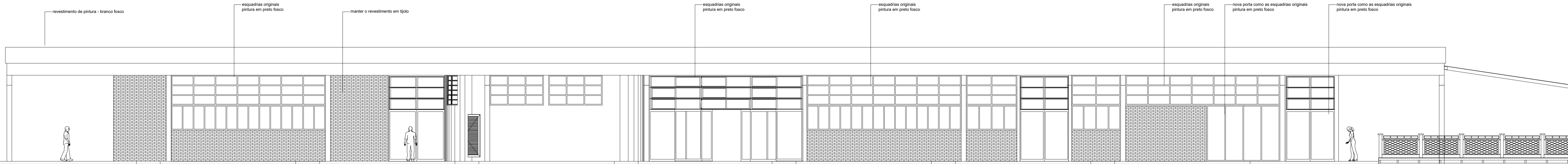


**PLANTA LOCALIZAÇÃO**  
 ESC.: 1:1.000



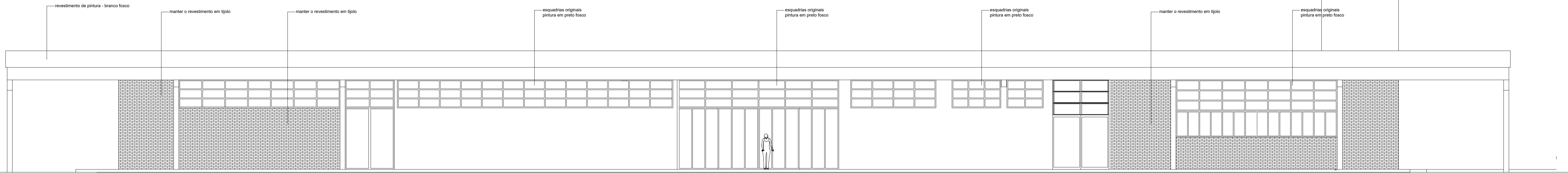
**PLANTA DE LOCALIZAÇÃO**  
 ESC.: 1:1.000

<b>Projeto ARQUITETÔNICO - REFORMA MERCADO PÚBLICO</b>		
	Referência	FOLHA
	PLANTA BAXA SITUAÇÃO LOCALIZAÇÃO	<b>01/04</b>
Revisões	Data	22 outubro 2019
Responsável Técnico	Área	1.836,76m²
	Escala	INDICADA
	Desenho	
	Arquivo	D:\IPUC\MERCADO PUBLICO\MERCADO PUBLICO final OUT 19.dwg



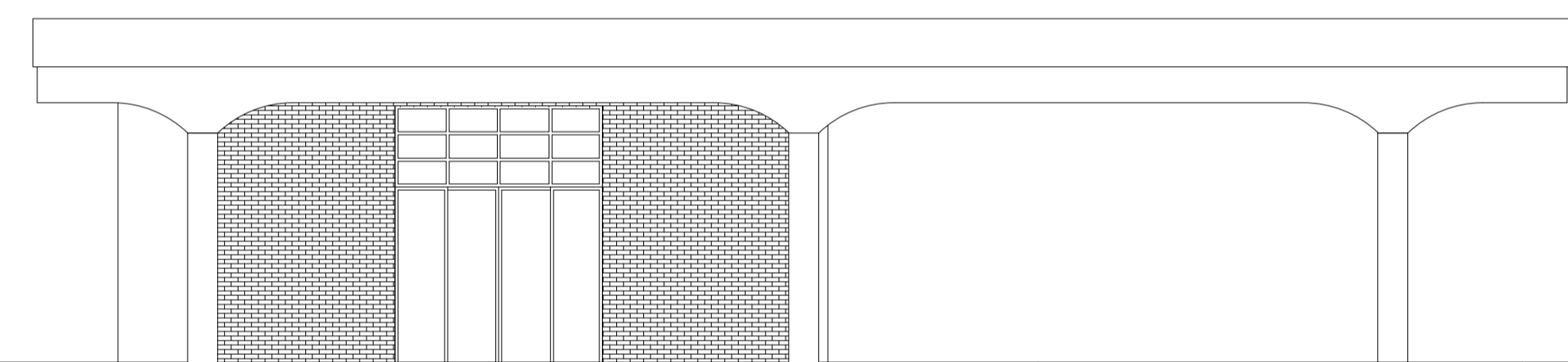
### FACHADA PRINCIPAL

ESC.: 1:100



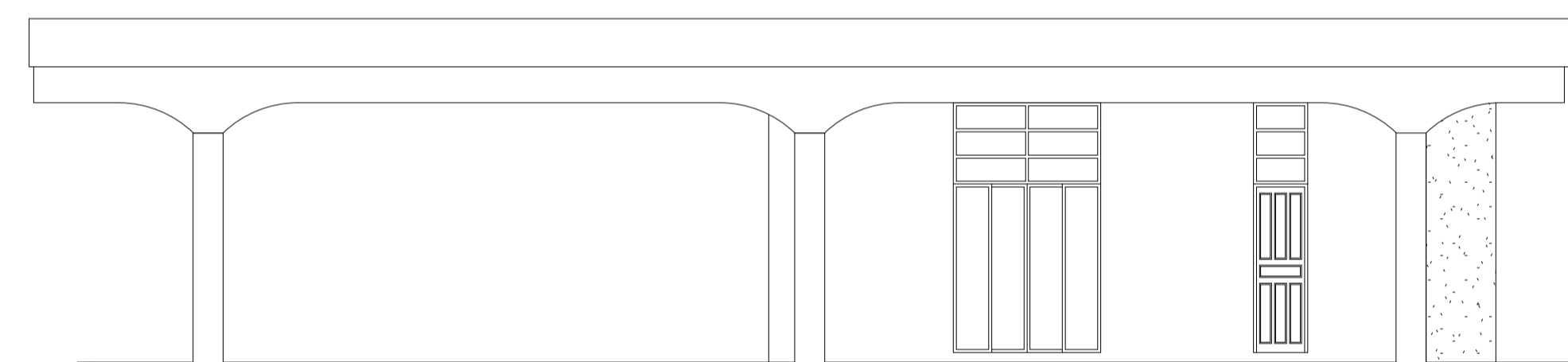
### FACHADA FUNDOS

ESC.: 1:100



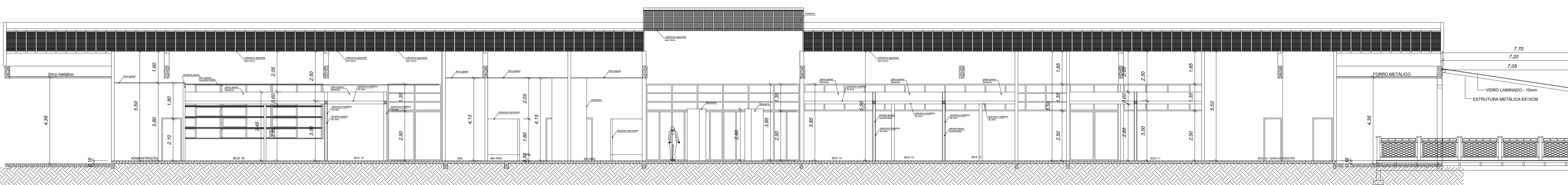
### FACHADA LATERAL OESTE

ESC.: 1:100



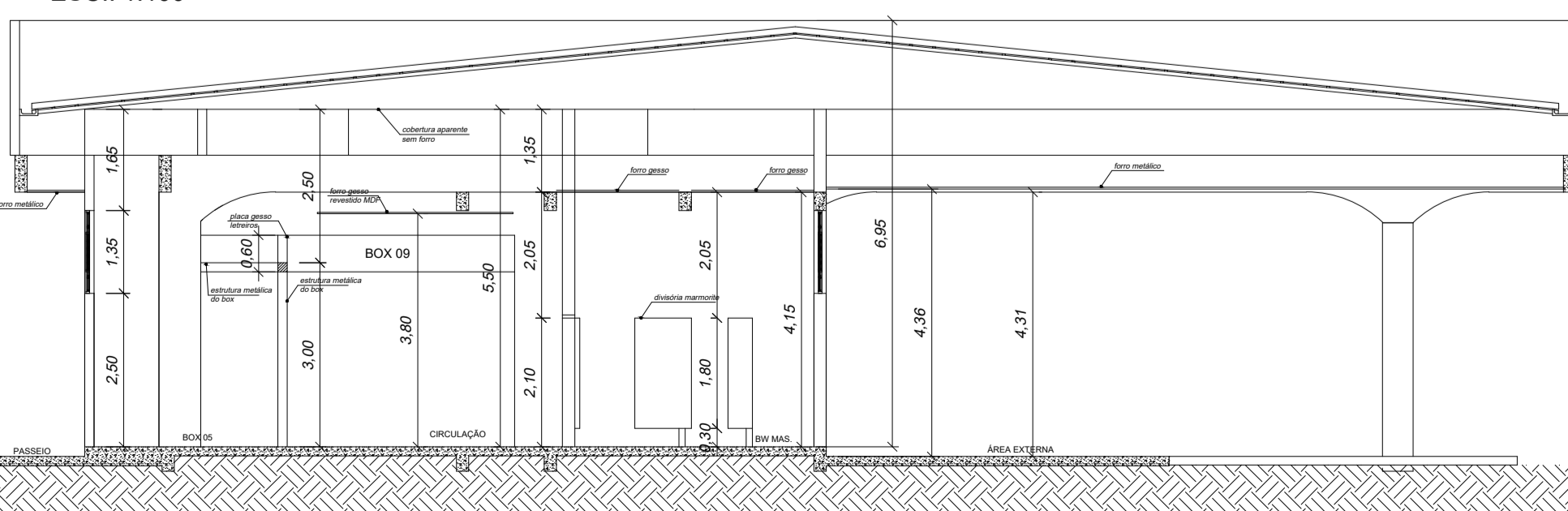
### FACHADA LATERAL LESTE

ESC.: 1:100



### CORTE B-B'

ESC.: 1:100

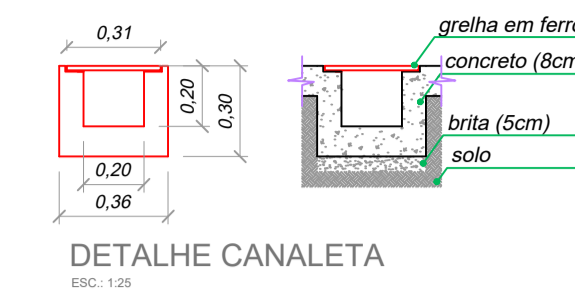
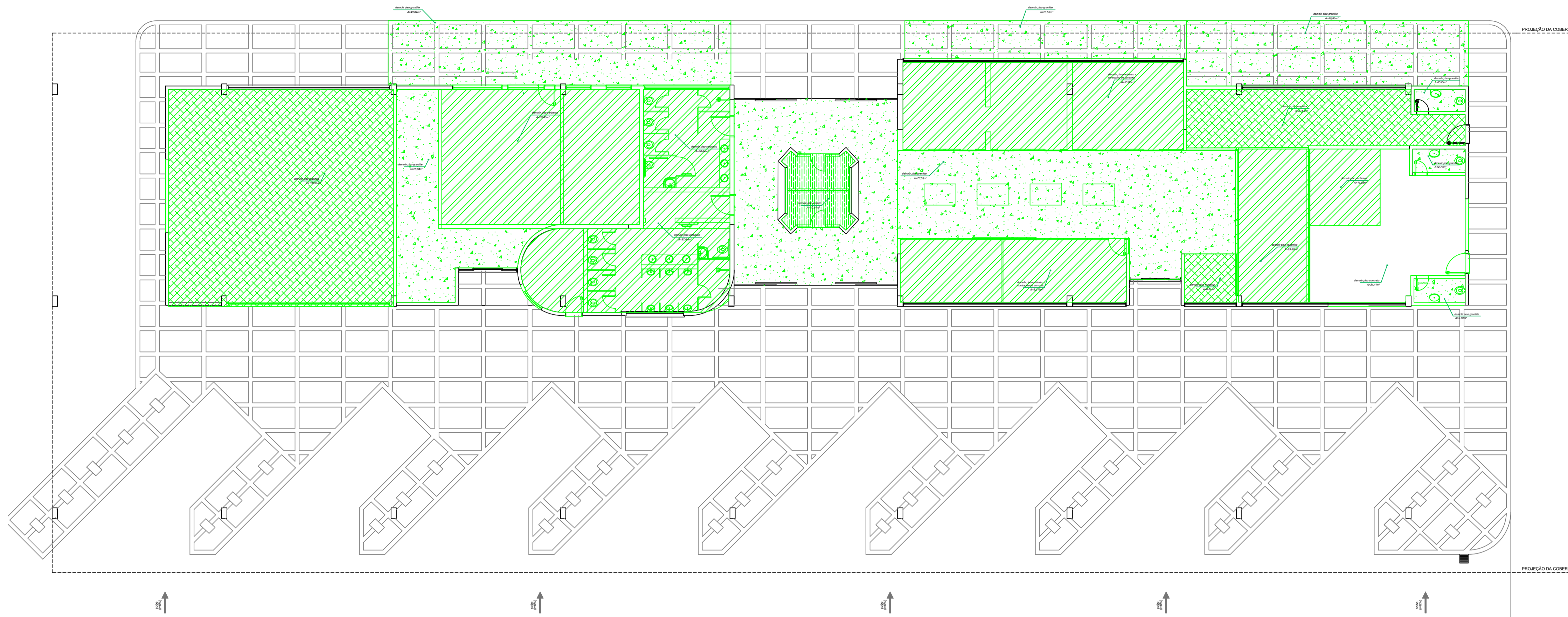


### CORTE A-A'

ESC.: 1:100

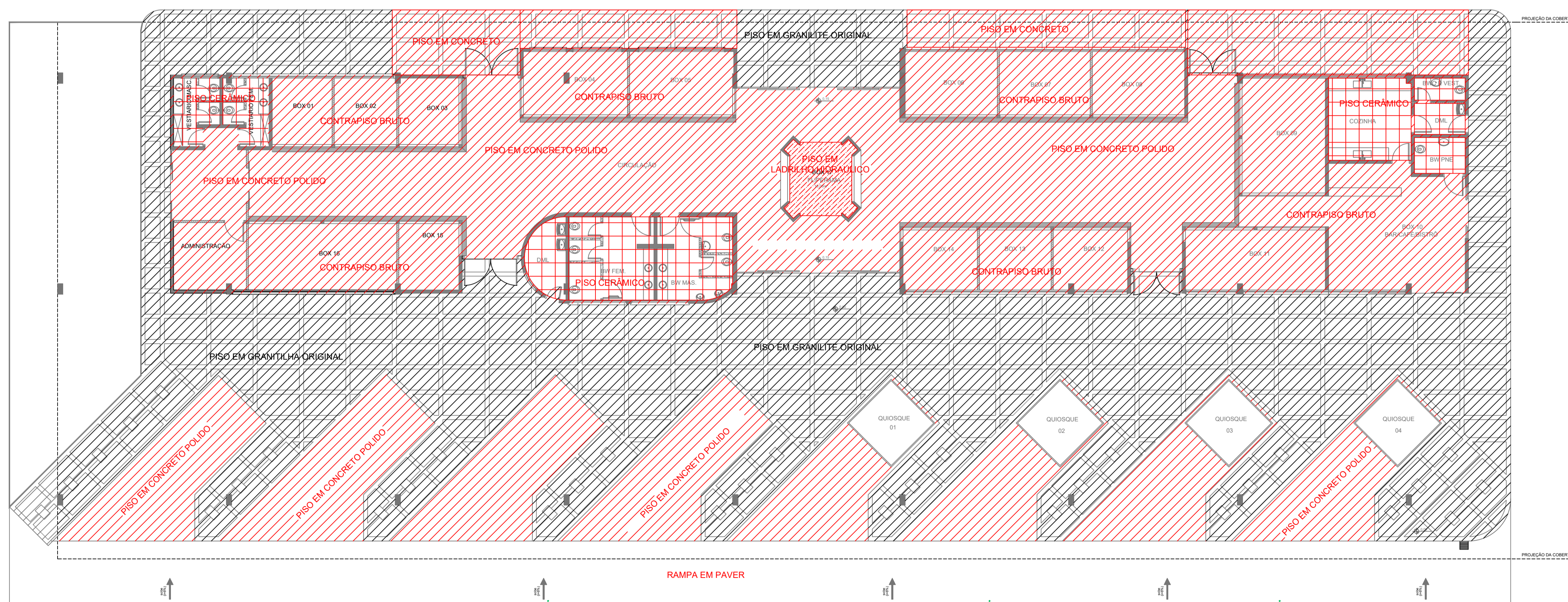
Projeto <b>ARQUITETÔNICO - REFORMA MERCADO PÚBLICO</b>		
 <p><b>IPPUC</b> INSTITUTO DE PESQUISA E PLANEJAMENTO URBANO DE CAÇADOR</p>	Referência  <b>CORTES ELEVAÇÕES</b>	FOLHA  <b>02/04</b>
	Revisões  - - -	Data  <b>22 outubro 2019</b>
Responsável Técnico  _____	Área <b>1.836,76m<sup>2</sup></b> Escala <b>INDICADA</b> Desenho Arquivo <b>D:\IPPUC\MERCADO PÚBLICO\MERCADO PÚBLICO final OUT 19.dwg</b>	





**PLANTA BAIXA - PAGINAÇÃO DE PISO EXECUTIVO - A DEMOLIR**

ESC.: 1:100  
 ÁREA EDIFICAÇÃO: 680,13m<sup>2</sup>  
 ÁREA COBERTURA: 1.198,60m<sup>2</sup>  
 ÁREATOTAL: 1.836,73m<sup>2</sup>



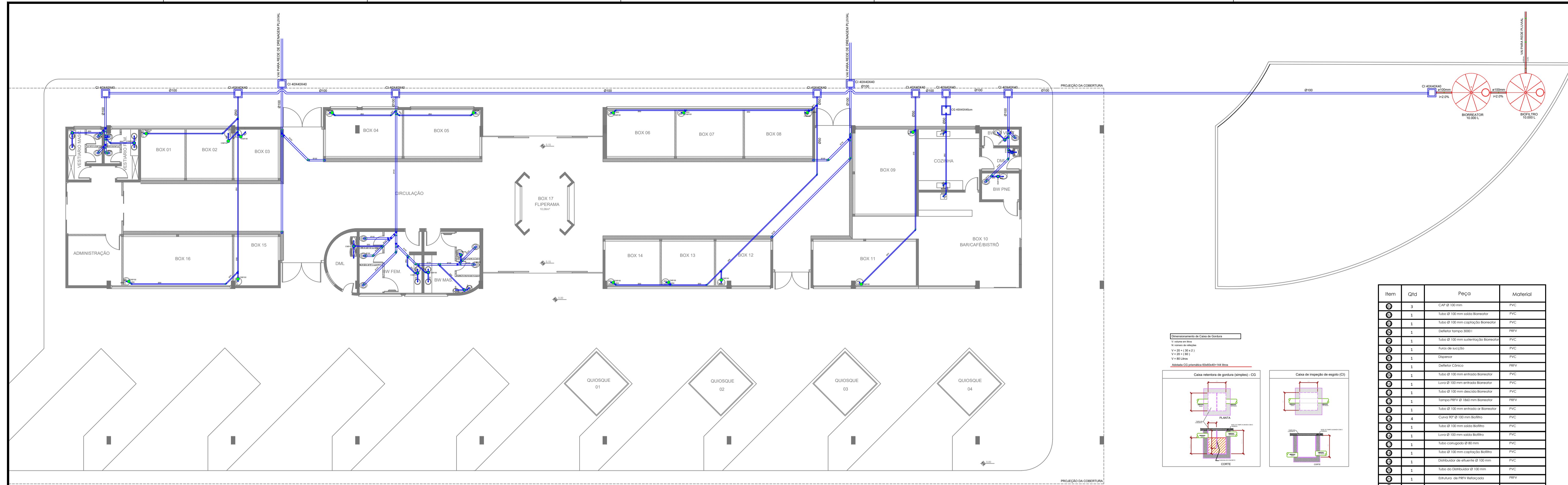
**PLANTA BAIXA - PAGINAÇÃO DE PISO EXECUTIVO - A CONSTRUIR**

ESC.: 1:100  
 ÁREA EDIFICAÇÃO: 680,13m<sup>2</sup>  
 ÁREA COBERTURA: 1.198,60m<sup>2</sup>  
 ÁREATOTAL: 1.836,73m<sup>2</sup>

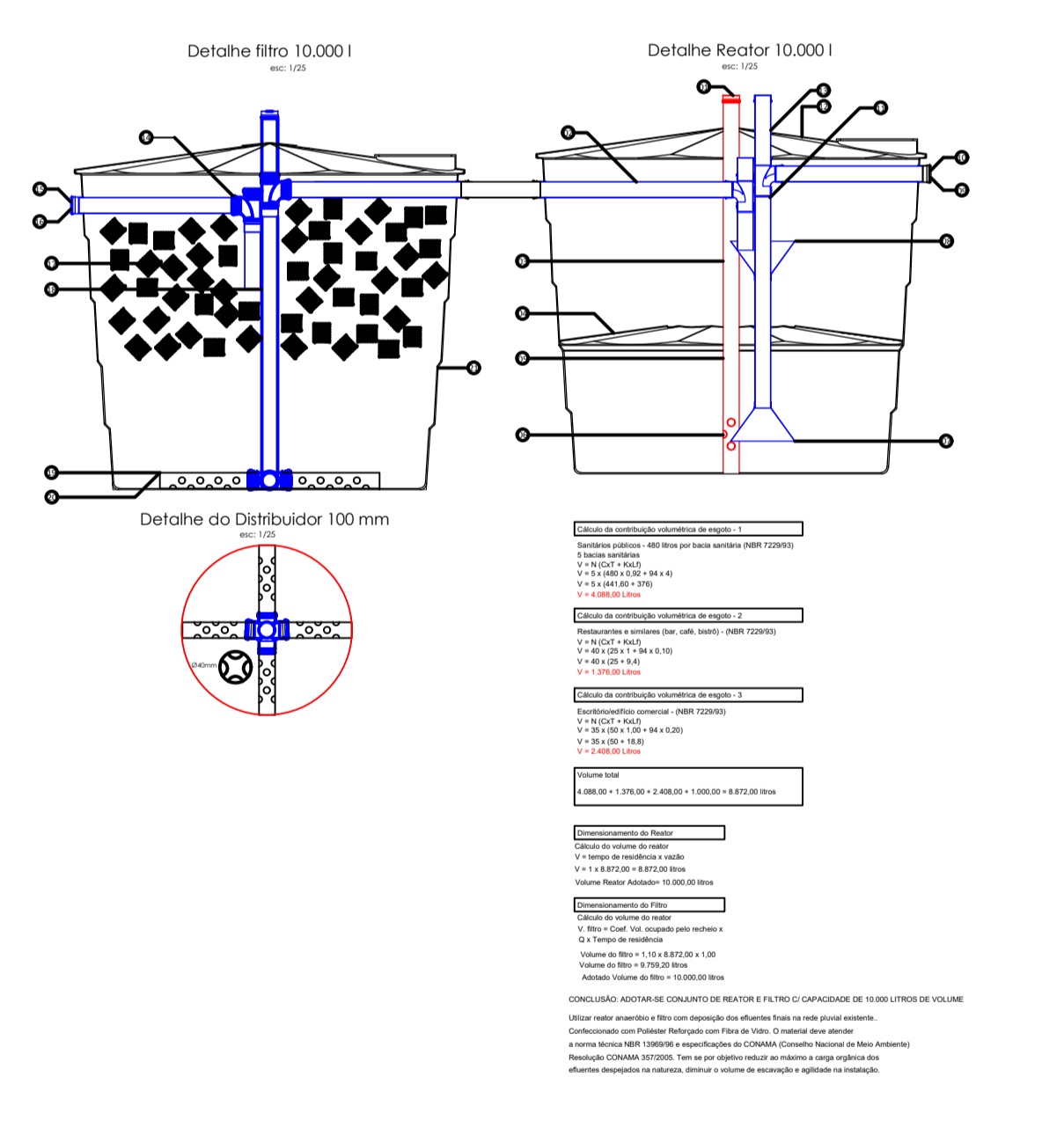
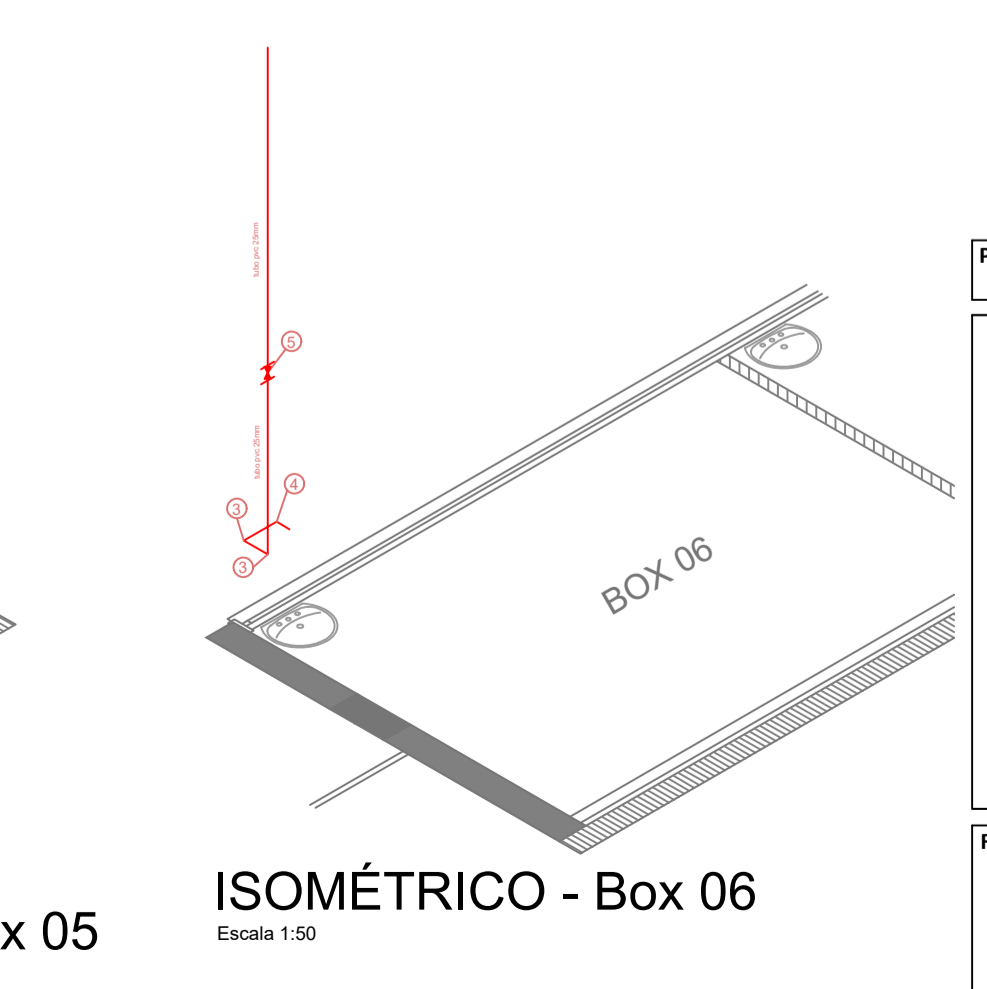
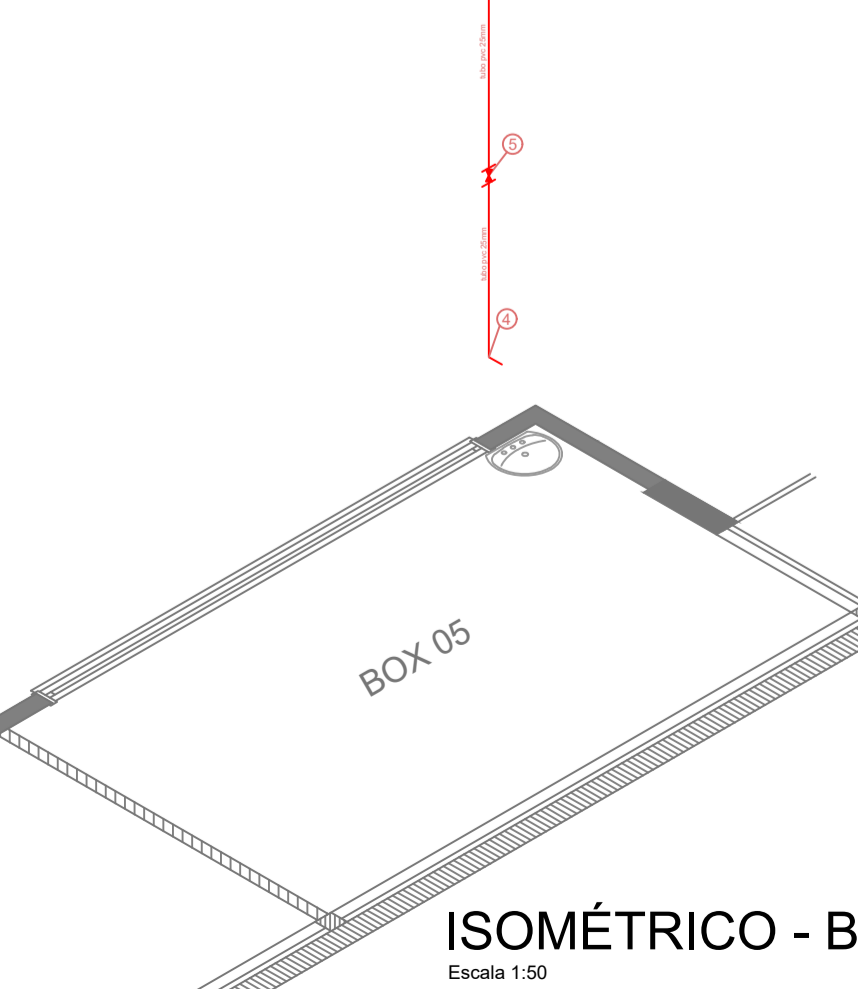
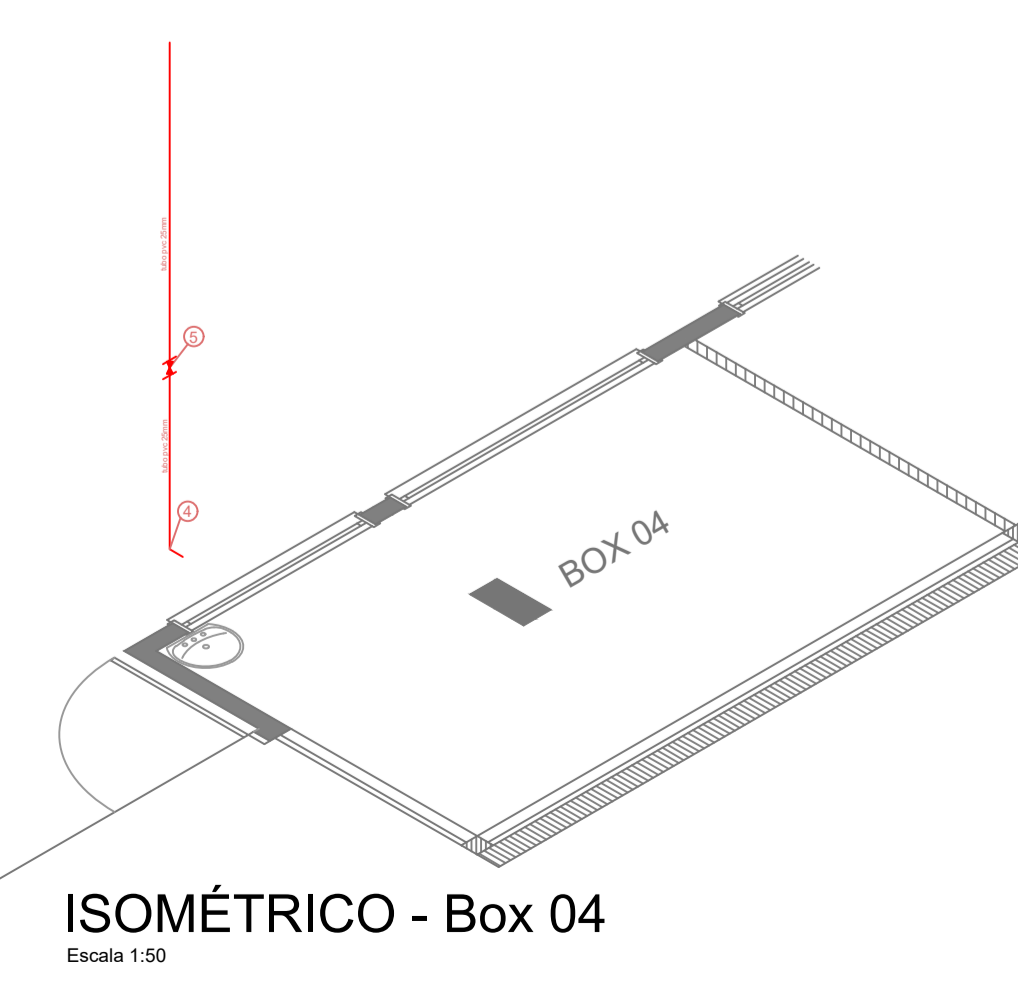
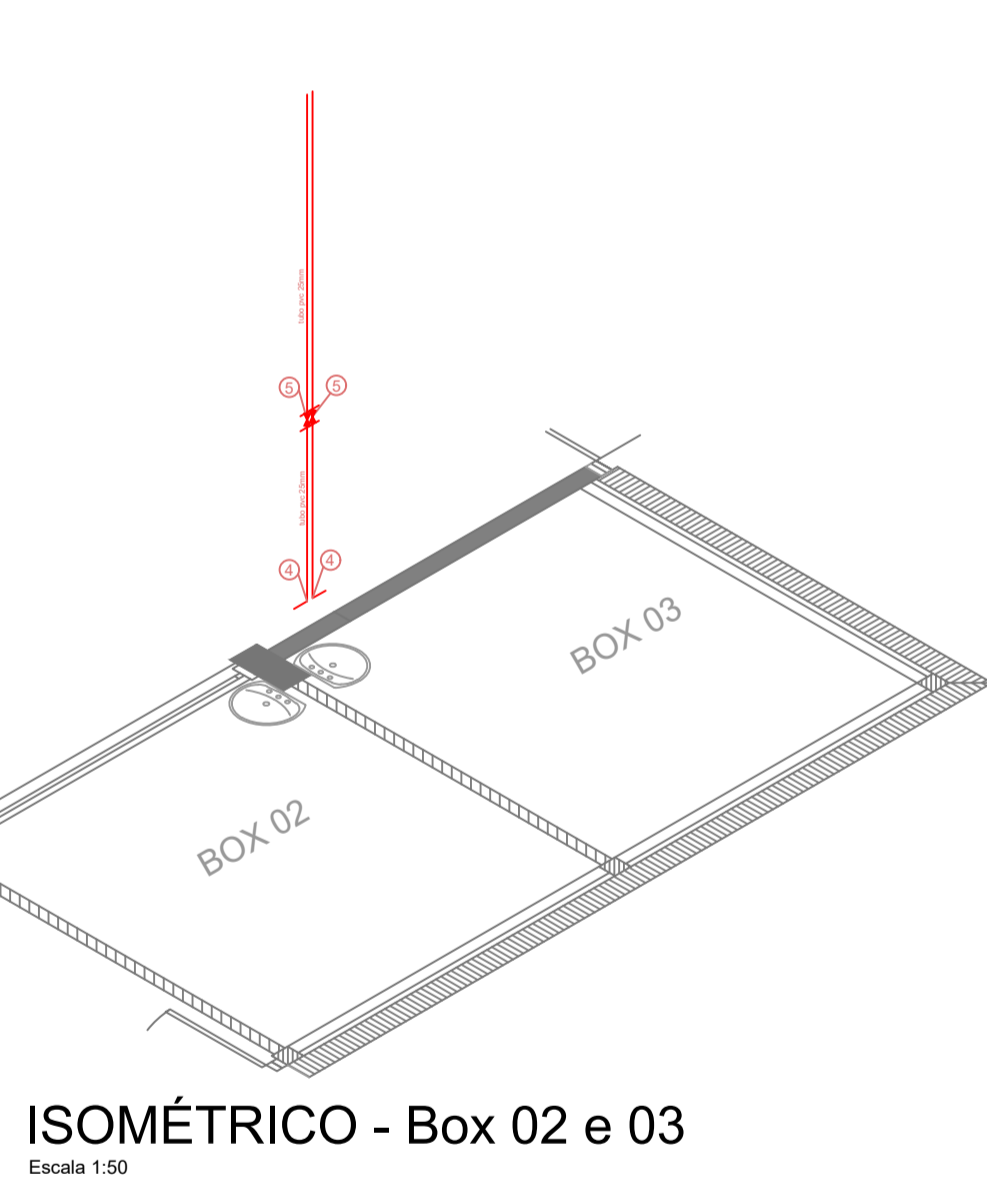
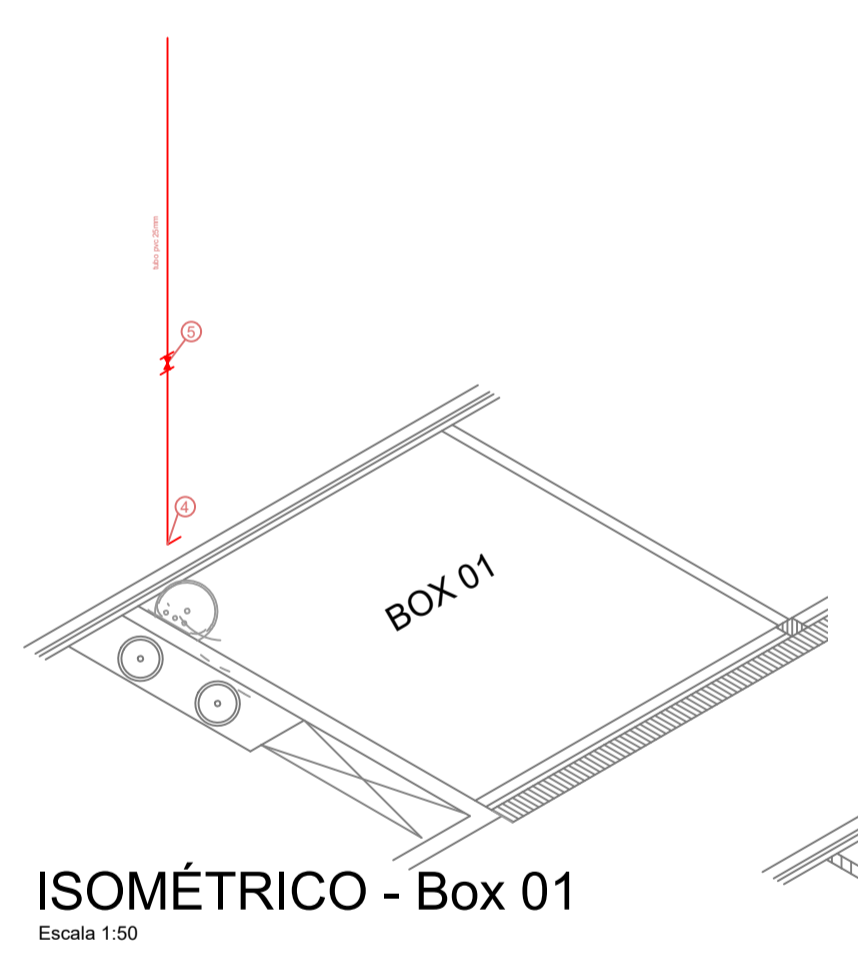
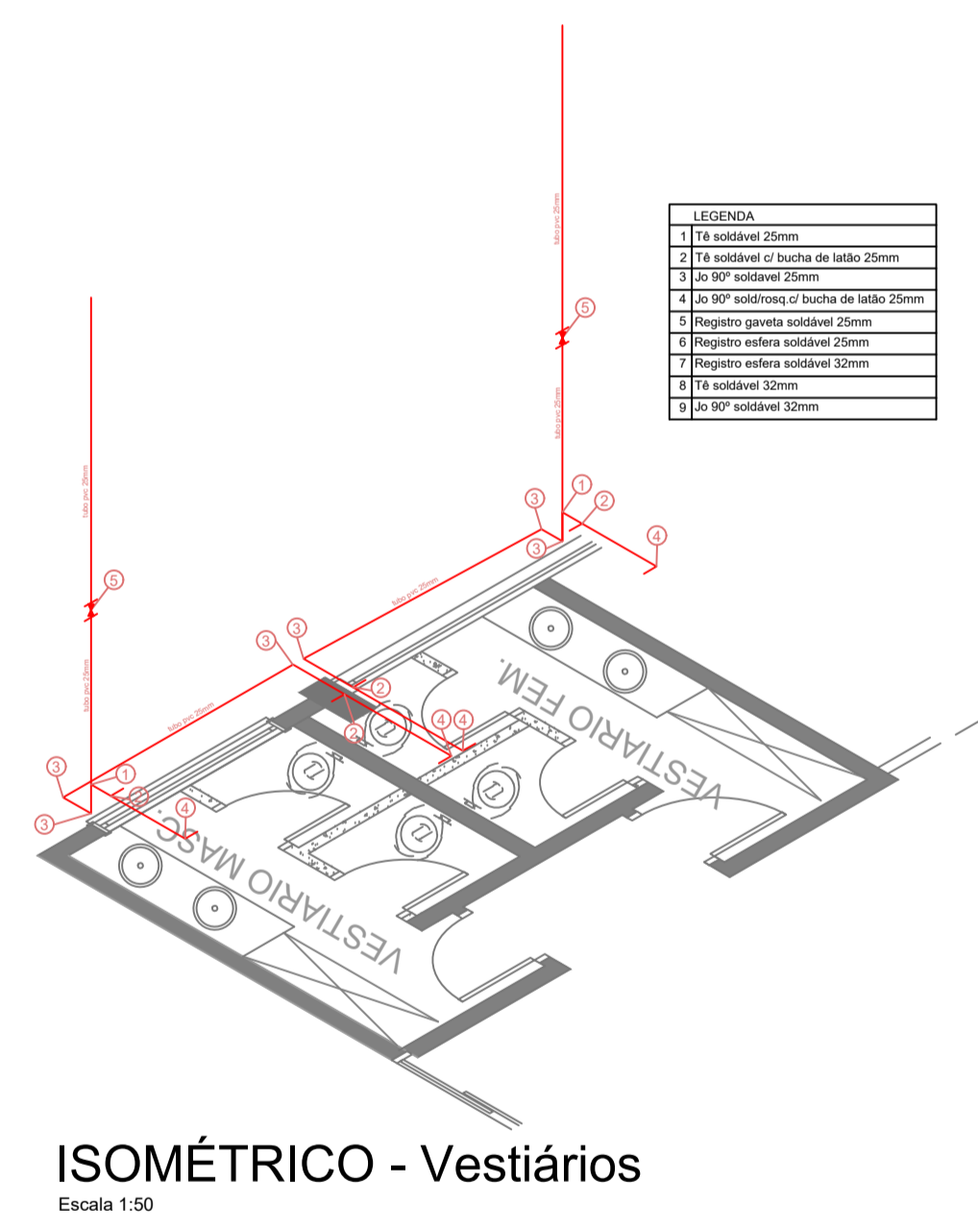
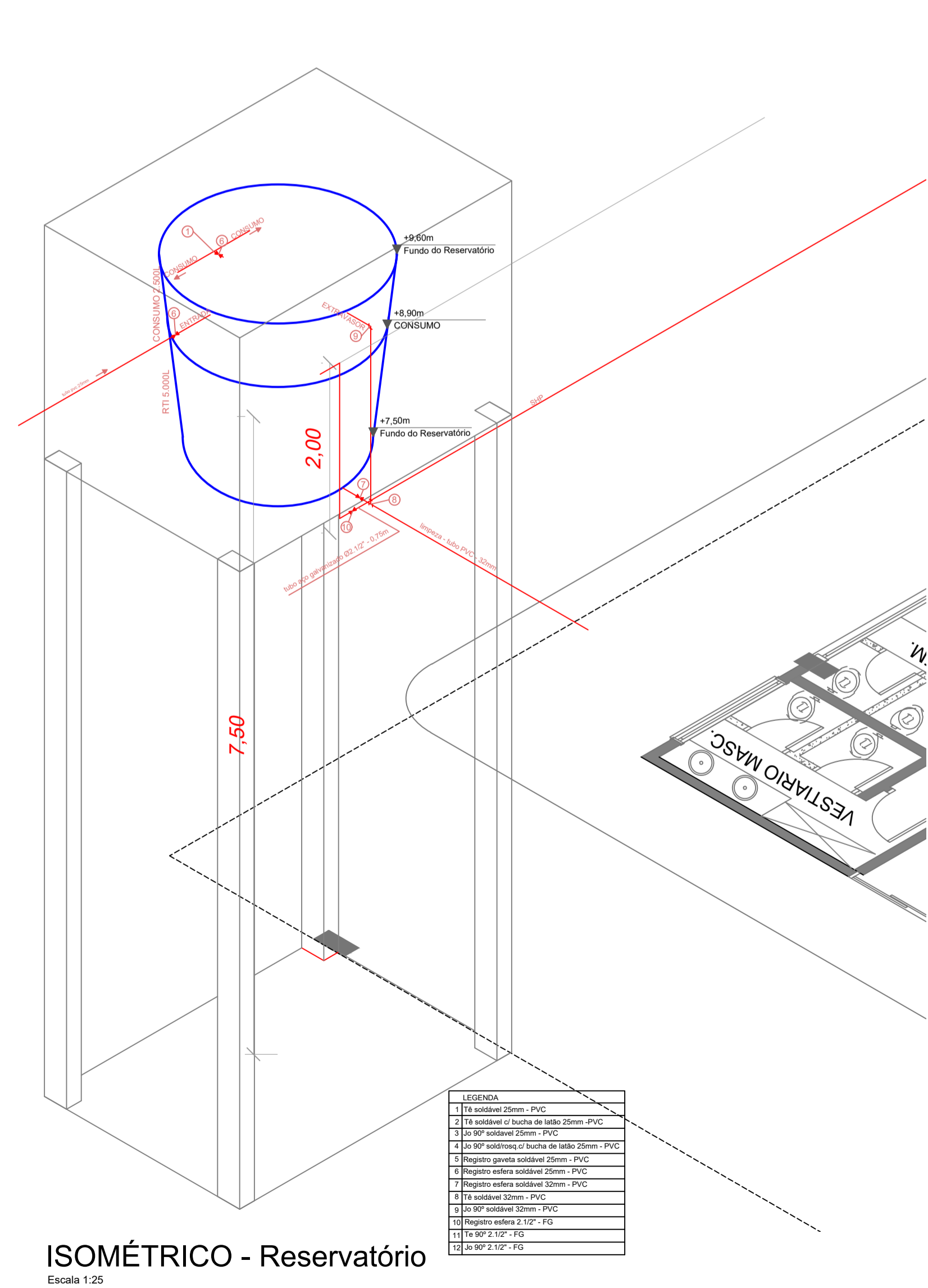


**Projeto ARQUITETÔNICO - REFORMA MERCADO PÚBLICO**

	Referência	FOLHA
	PLANTA BAIXA - PISO PAGINAÇÃO INTERNA A DEMOLIR A CONSTRUIR	04/04
Revisões	Data	29 outubro 2019
Responsável Técnico	Área	1.836,76m <sup>2</sup>
	Escala	INDICADA
	Arquivo	D:\PPUC\MERCADO PUBLICO\MERCADO PUBLICO final OUT 19.dwg



**PLANTA BAIXA HIDROSSANITÁRIO**  
ESC.: 1:125



**Projeto HIDROSSANITÁRIO - REFORMA MERCADO PÚBLICO**

**Referência**  
PLANTA BAIXA HIDROSSANITÁRIO  
DETALHE SISTEMA DE TRATAMENTO DE ESGOTO  
ISOMÉTRICOS

**FOLHA**  
01/02

**Revisões**

**Data**  
22 outubro 2019

**Responsible Técnico**

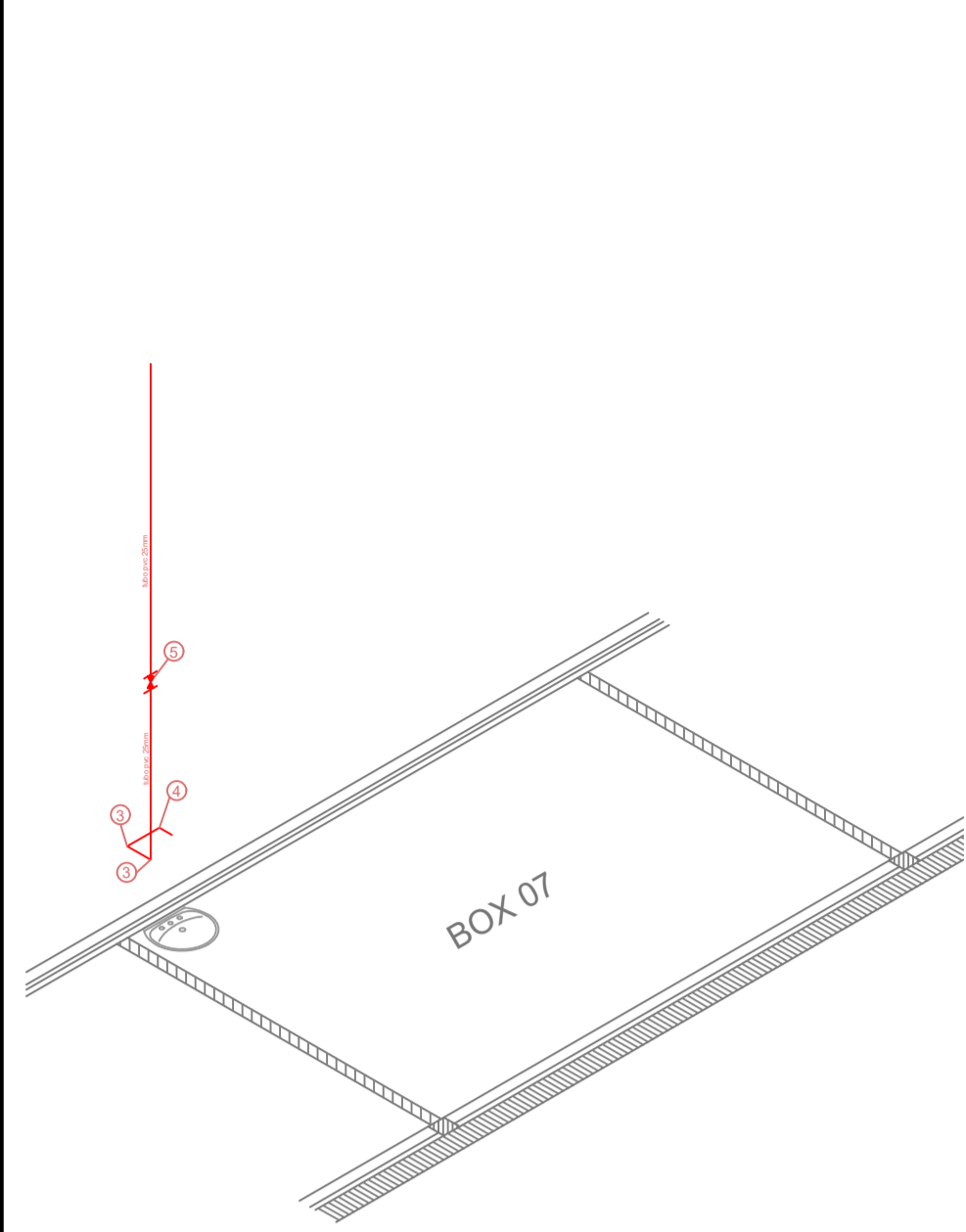
**Área** 1.836,76m<sup>2</sup>

**Escala** INDICADA

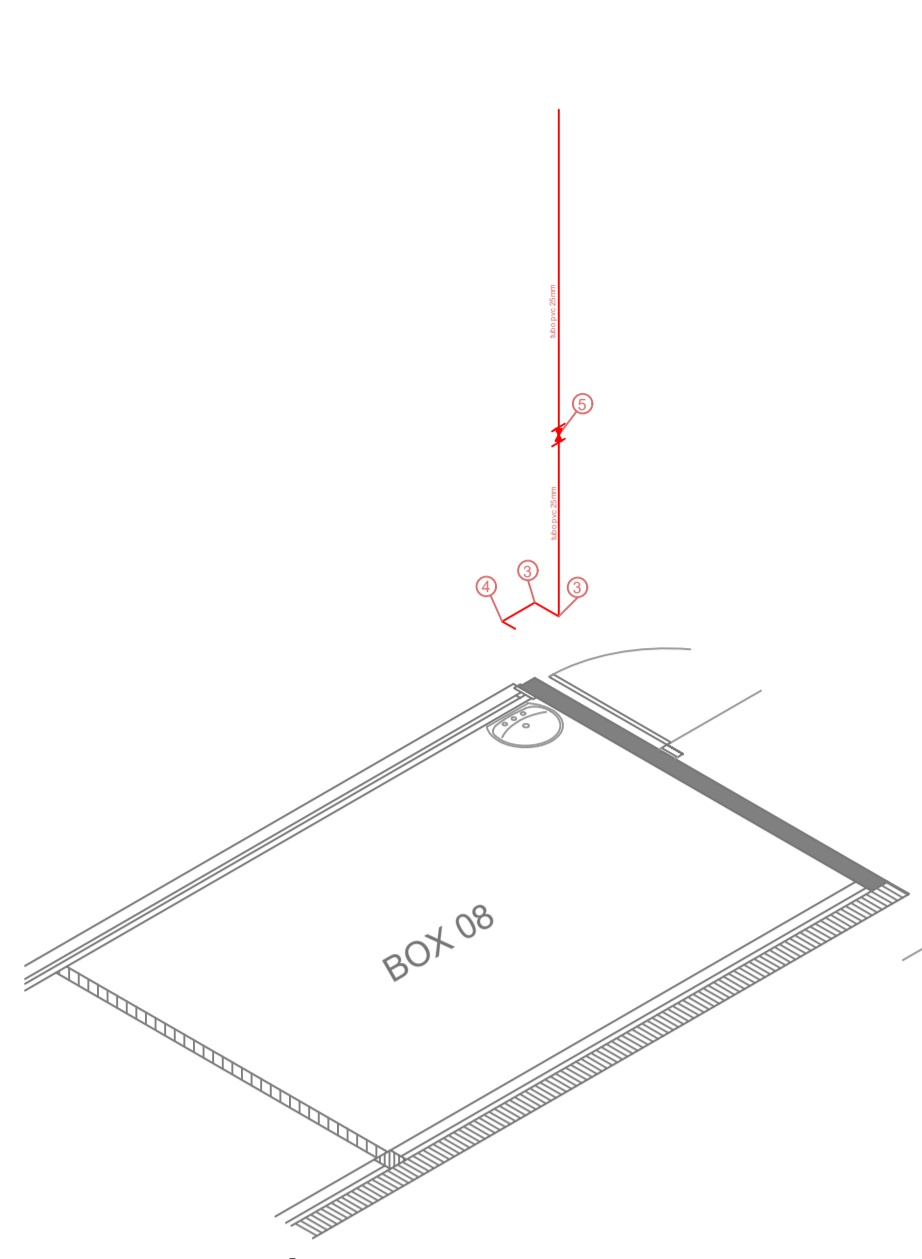
**Desenho**

**Arquivo** D:\PPUC\MERCADO PUBLICO\MERCADO PUBLICO final OUT 19.dwg

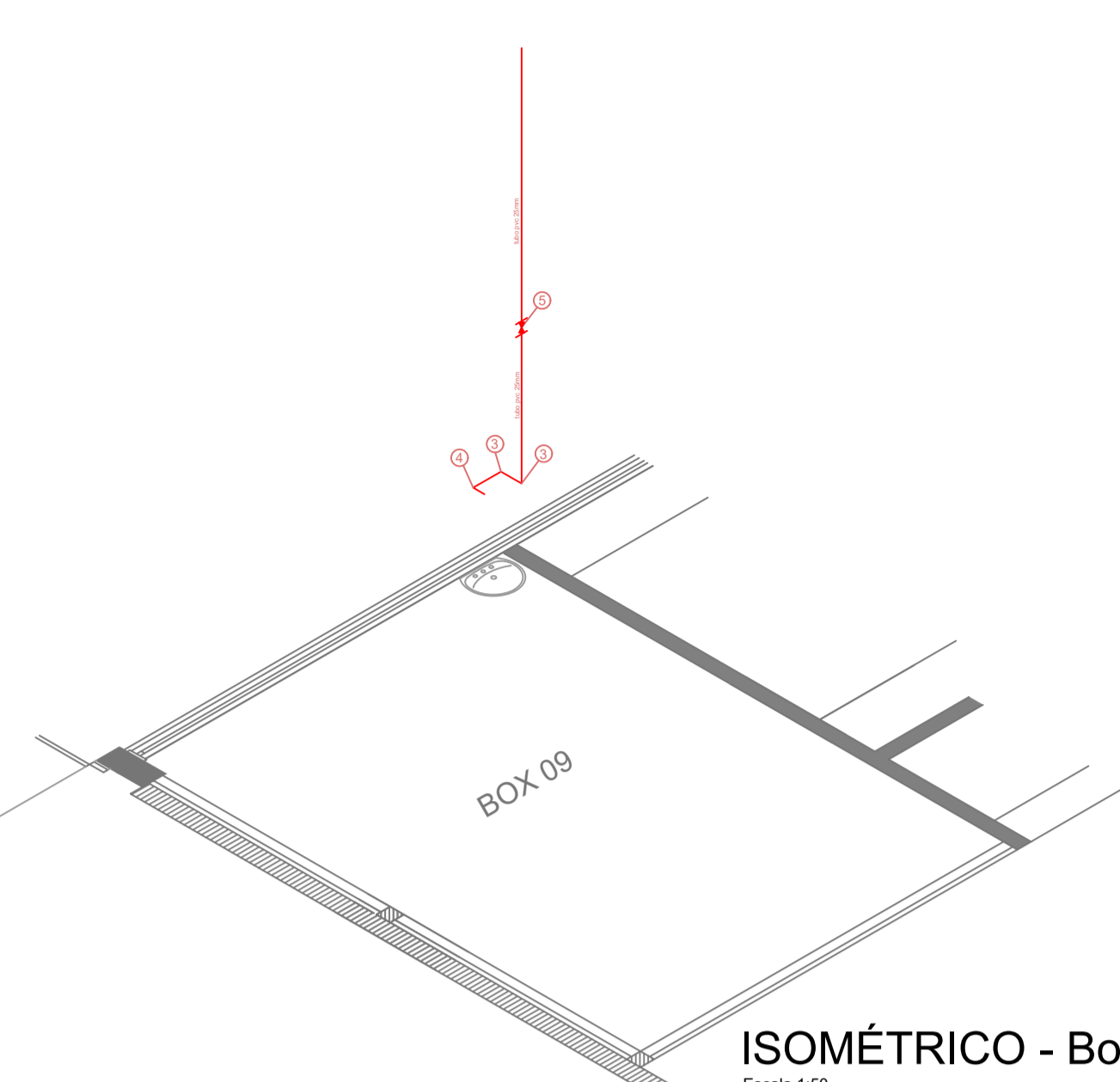
**IPPUC**  
INSTITUTO DE PESQUISA E PLANEJAMENTO URBANO DE CAÇADOR



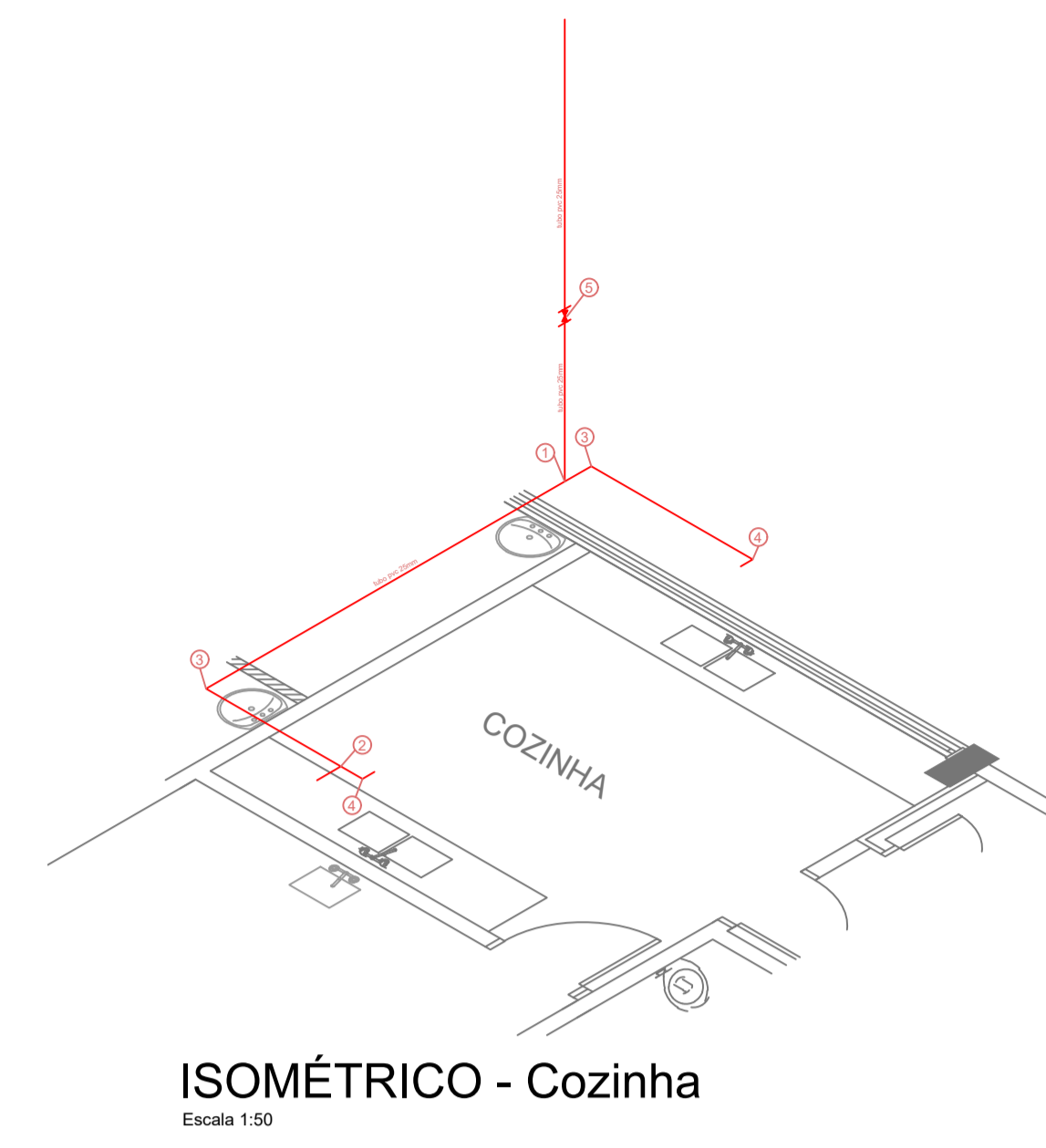
ISOMÉTRICO - Box 07  
Escala 1:50



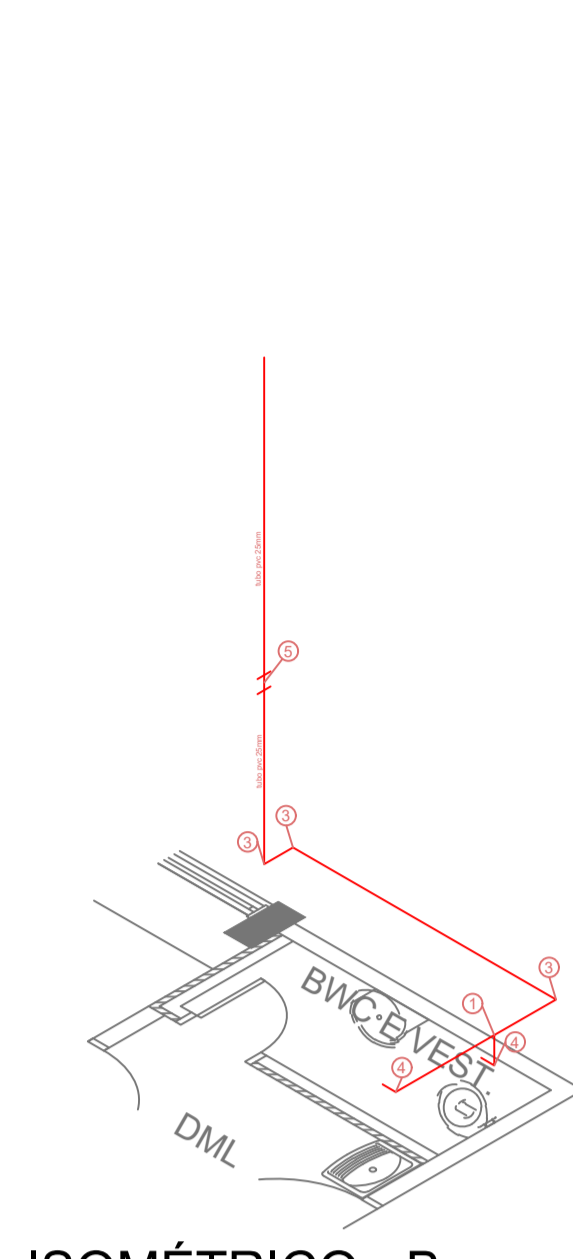
ISOMÉTRICO - Box 08  
Escala 1:50



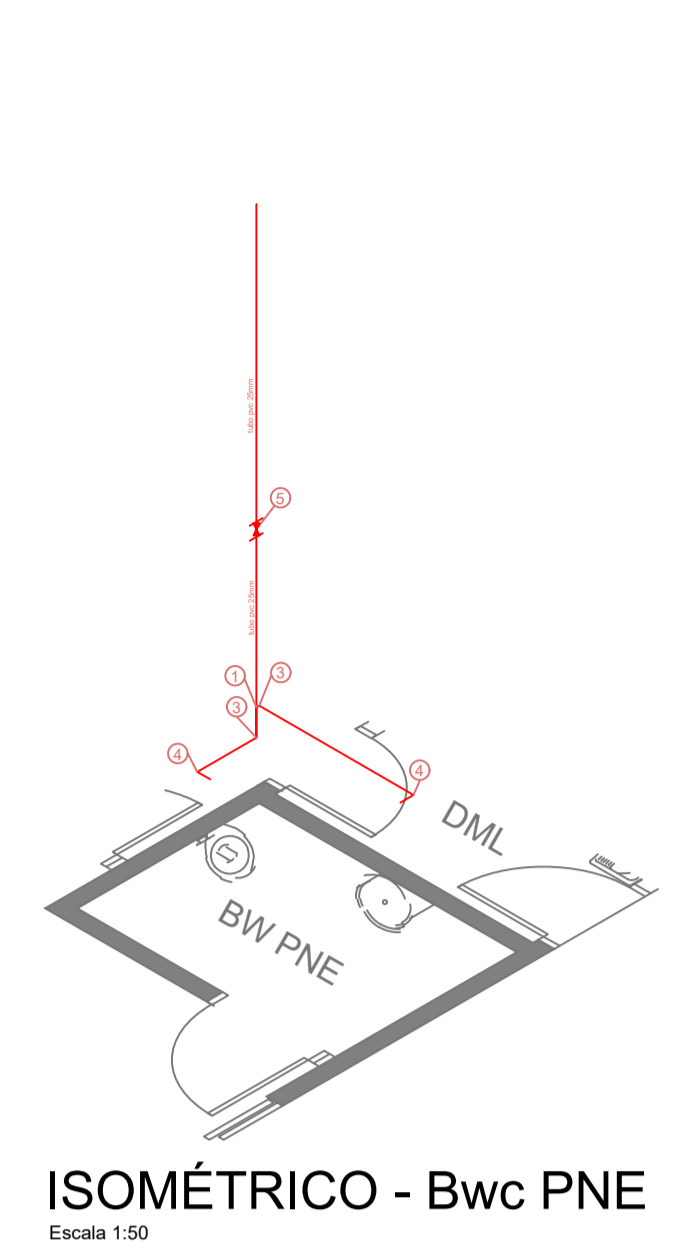
ISOMÉTRICO - Box 09  
Escala 1:50



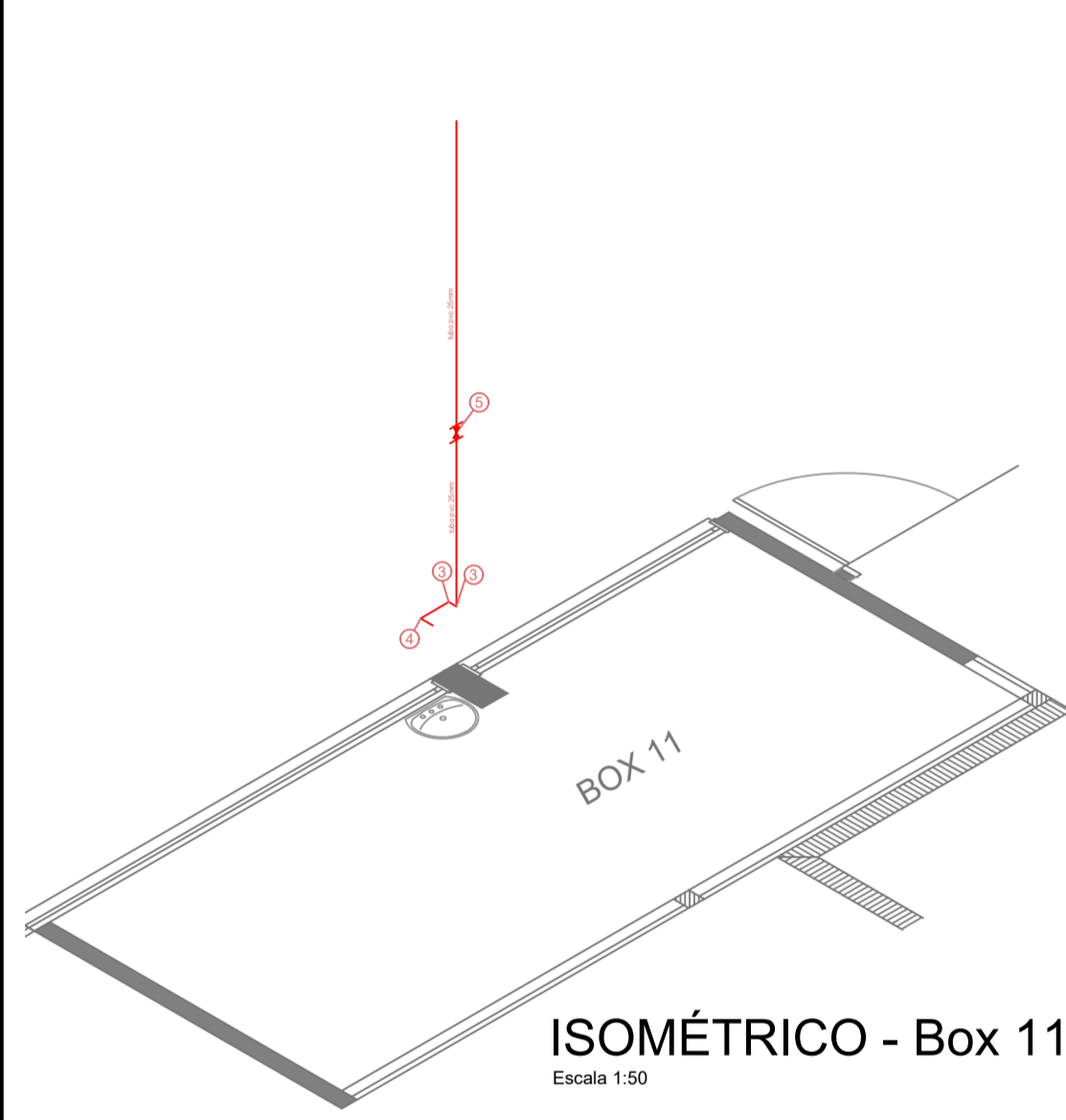
ISOMÉTRICO - Cozinha  
Escala 1:50



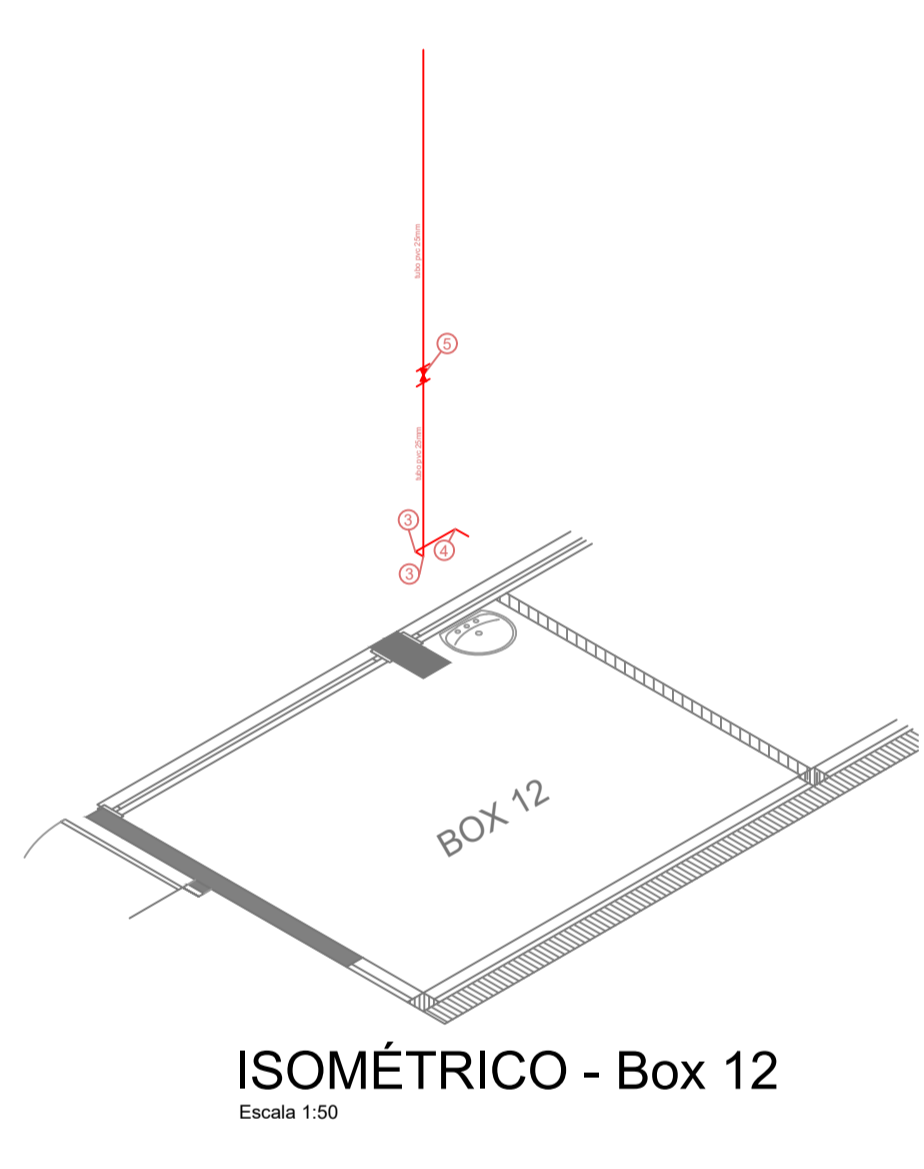
ISOMÉTRICO - Bwc e vest.  
Escala 1:50



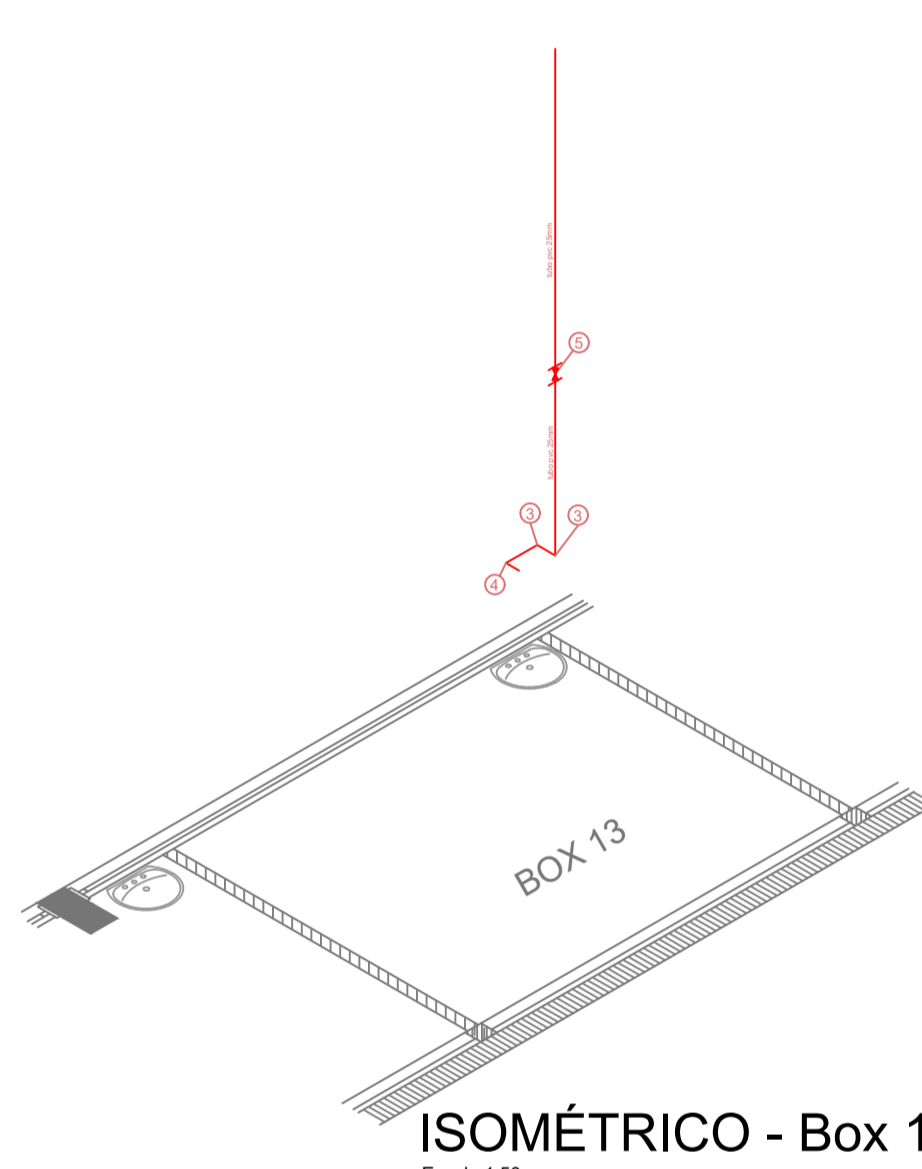
ISOMÉTRICO - Bwc PNE  
Escala 1:50



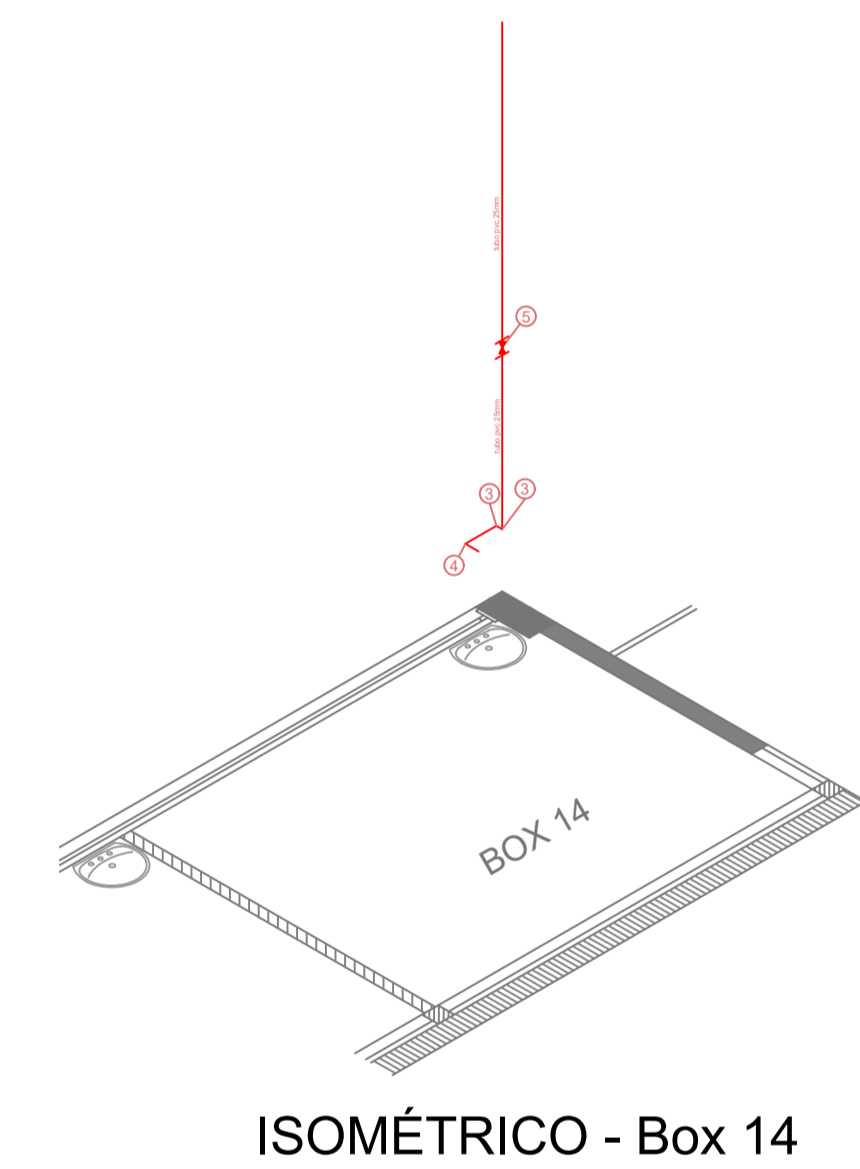
ISOMÉTRICO - Box 11  
Escala 1:50



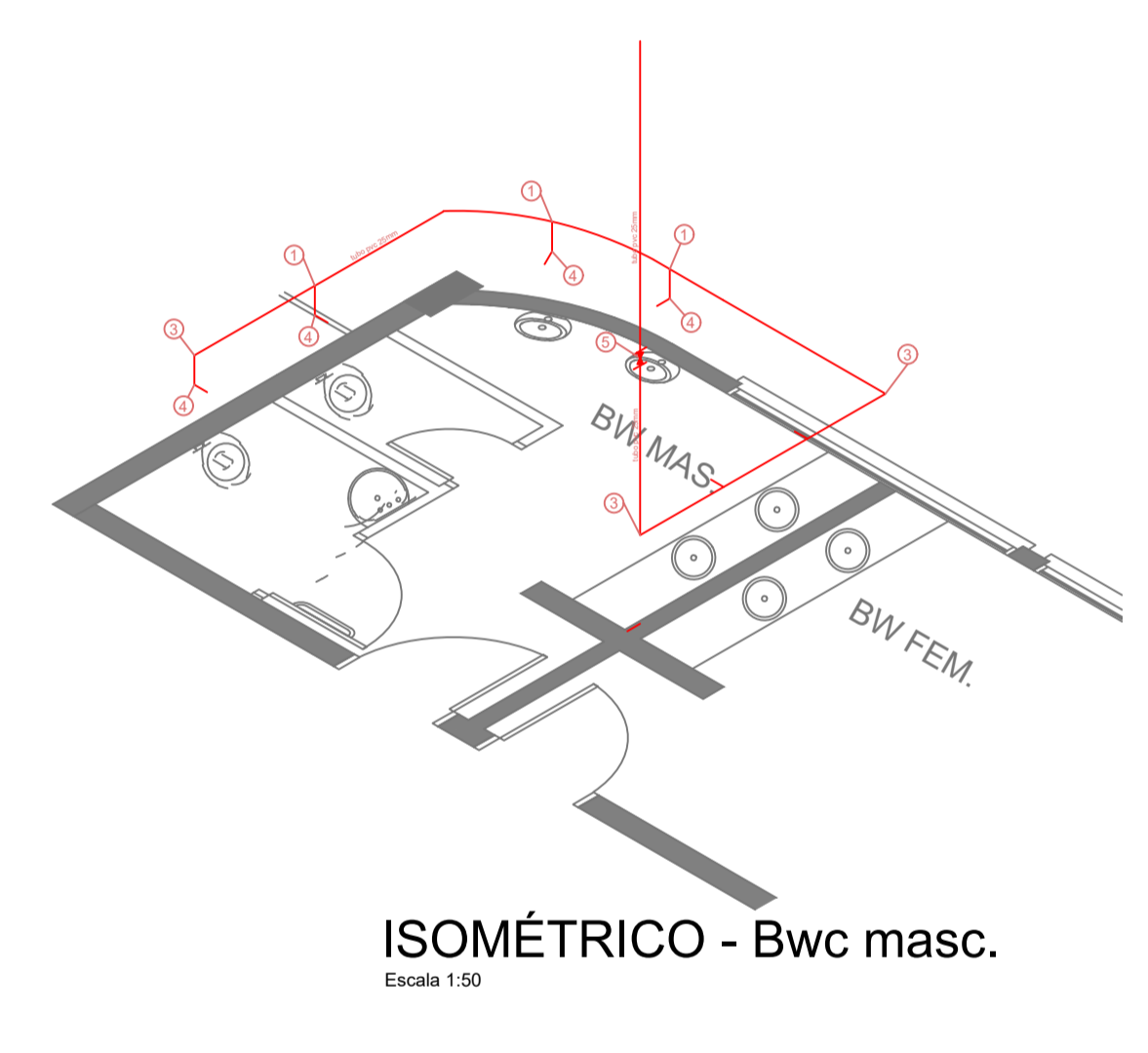
ISOMÉTRICO - Box 12  
Escala 1:50



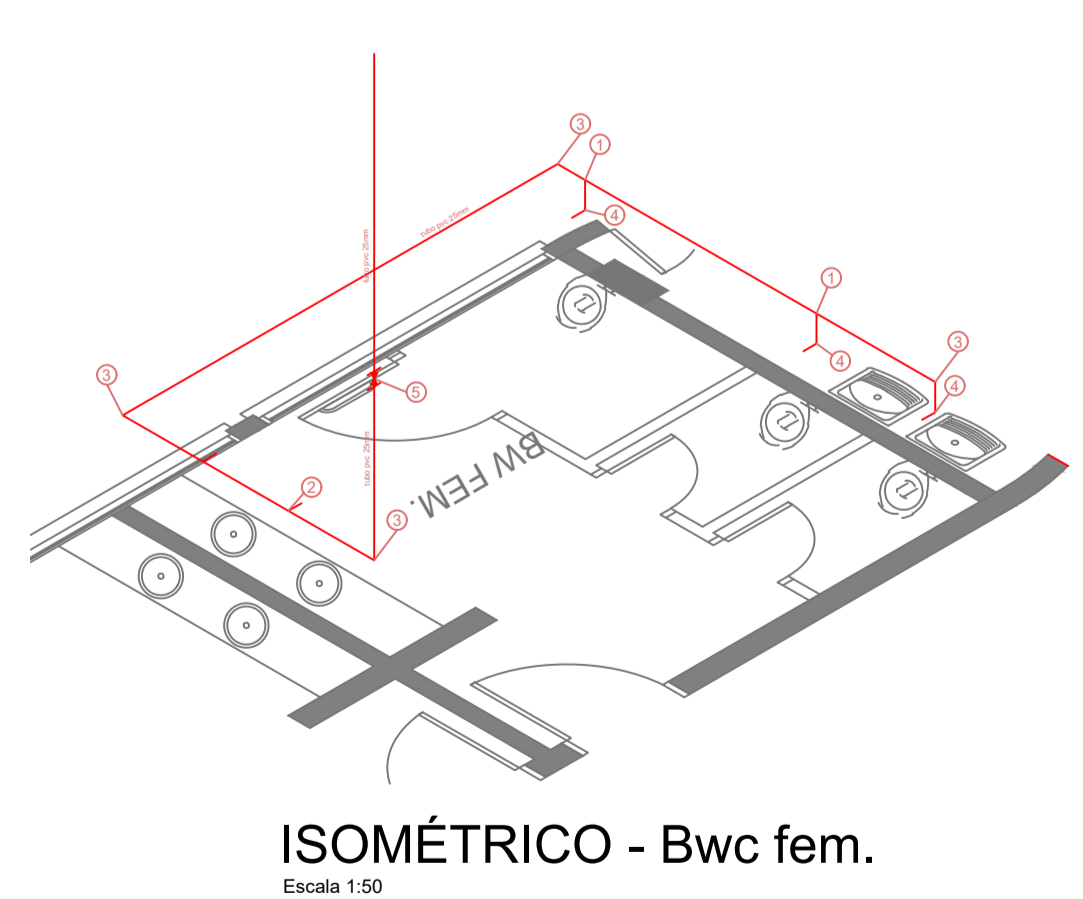
ISOMÉTRICO - Box 13  
Escala 1:50



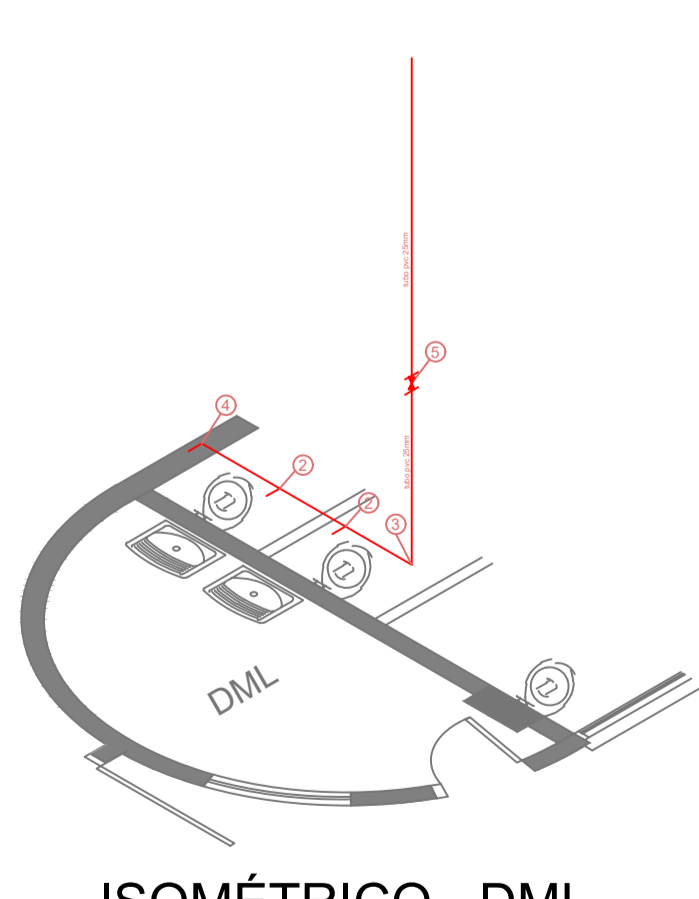
ISOMÉTRICO - Box 14  
Escala 1:50



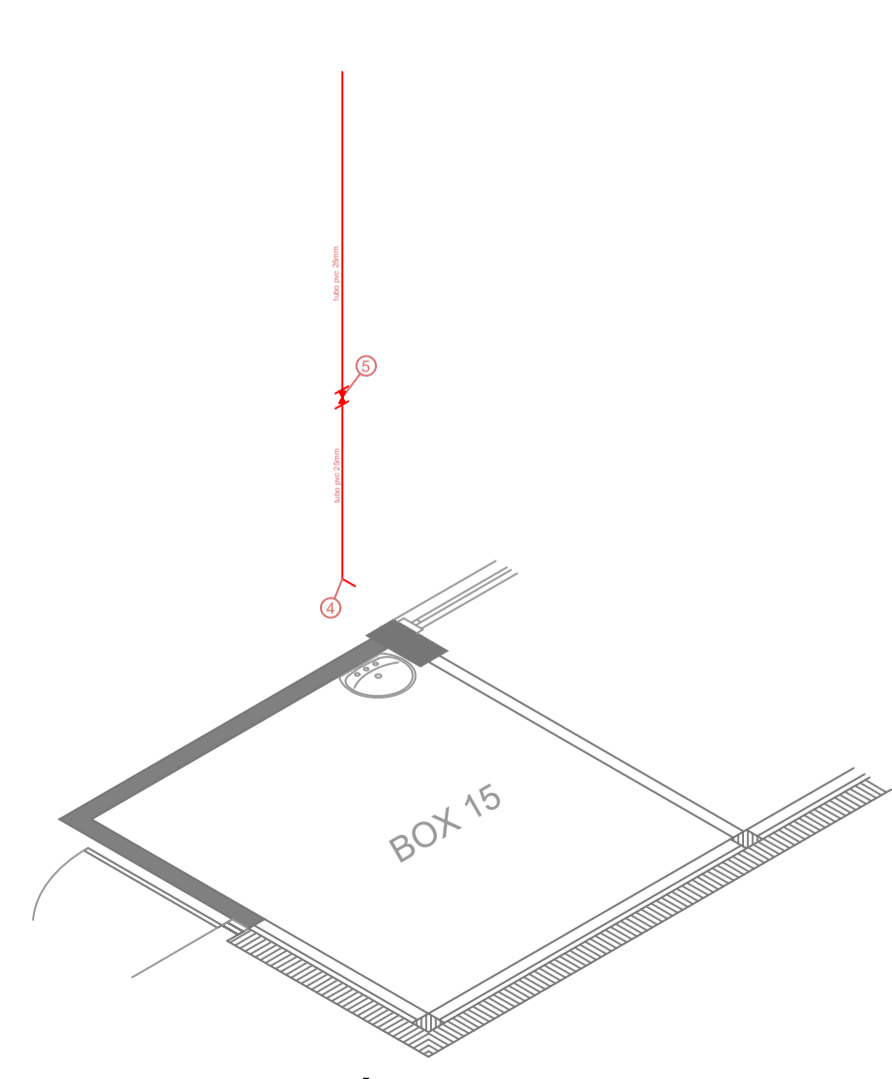
ISOMÉTRICO - Bwc masc.  
Escala 1:50



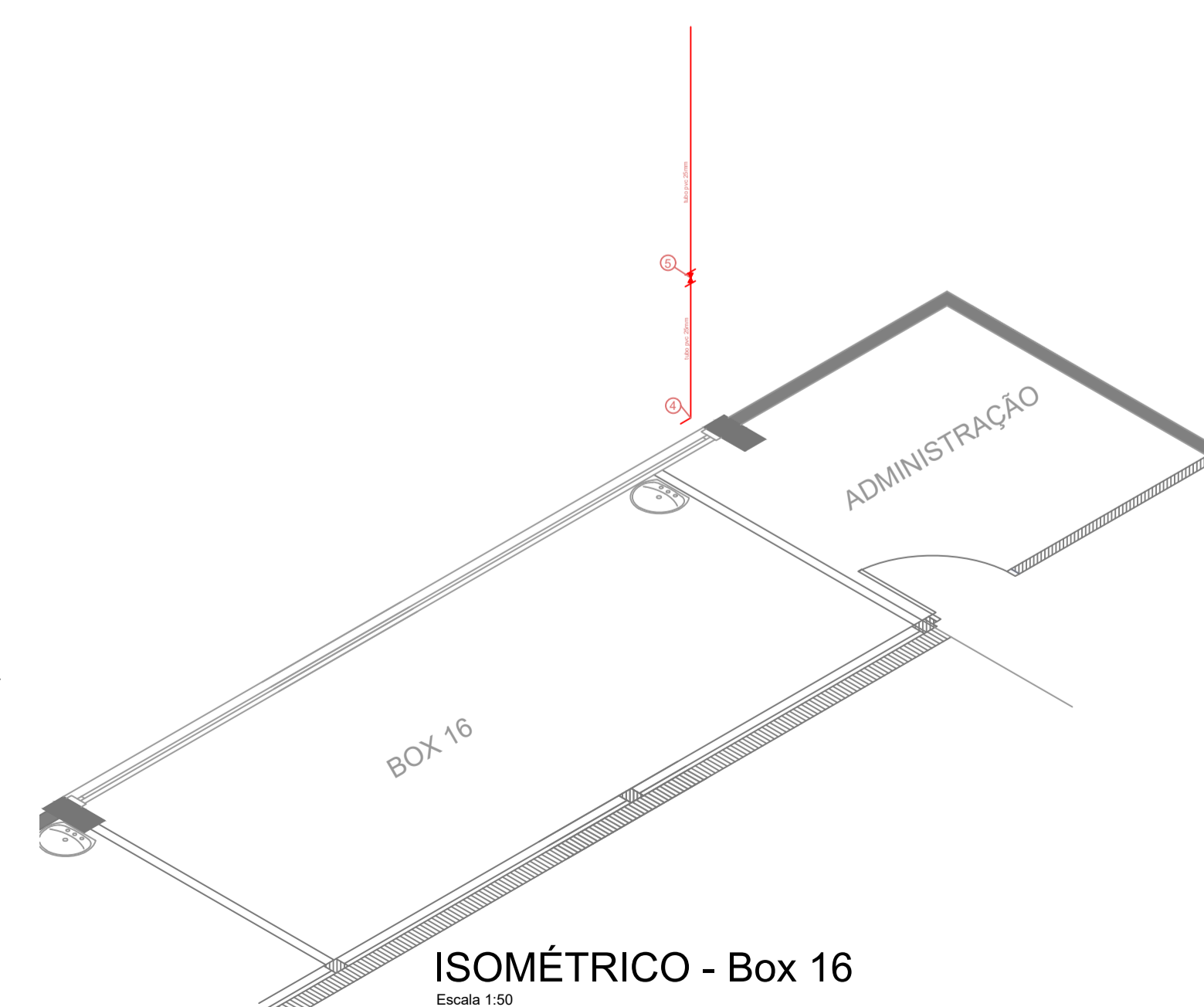
ISOMÉTRICO - Bwc fem.  
Escala 1:50



ISOMÉTRICO - DML  
Escala 1:50



ISOMÉTRICO - Box 14  
Escala 1:50



ISOMÉTRICO - Box 16  
Escala 1:50

LEGENDA	
1	Tubo esquadro 25mm
2	Tubo esquadro de bucho de laço 25mm
3	1/2" x 1/2" x 1/2" x 1/2"
4	1/2" x 1/2" x 1/2" x 1/2" de bucho de laço 25mm
5	Registo gaveta esquadro 25mm
6	Registo caixa esquadro 25mm
7	Registo caixa esquadro 50mm
8	Tubo esquadro 25mm
9	1/2" x 1/2" x 1/2" x 1/2"

Projeto <b>HIDROSSANITÁRIO - REFORMA MERCADO PÚBLICO</b>		
<p><b>IPPUC</b> INSTITUTO DE PESQUISA E PLANEJAMENTO URBANO DE CAÇADOR</p>	Referência	FOLHA
	ISOMÉTRICOS	02/02
Revisões	Data	22 outubro 2019
Responsável Técnico	Área	1.836,76m <sup>2</sup>
	Escala	INDICADA
	Desenho	
	Arquivo	D:\IPPUC\MERCADO PÚBLICO\MERCADO PÚBLICO final OUT 19.dwg



