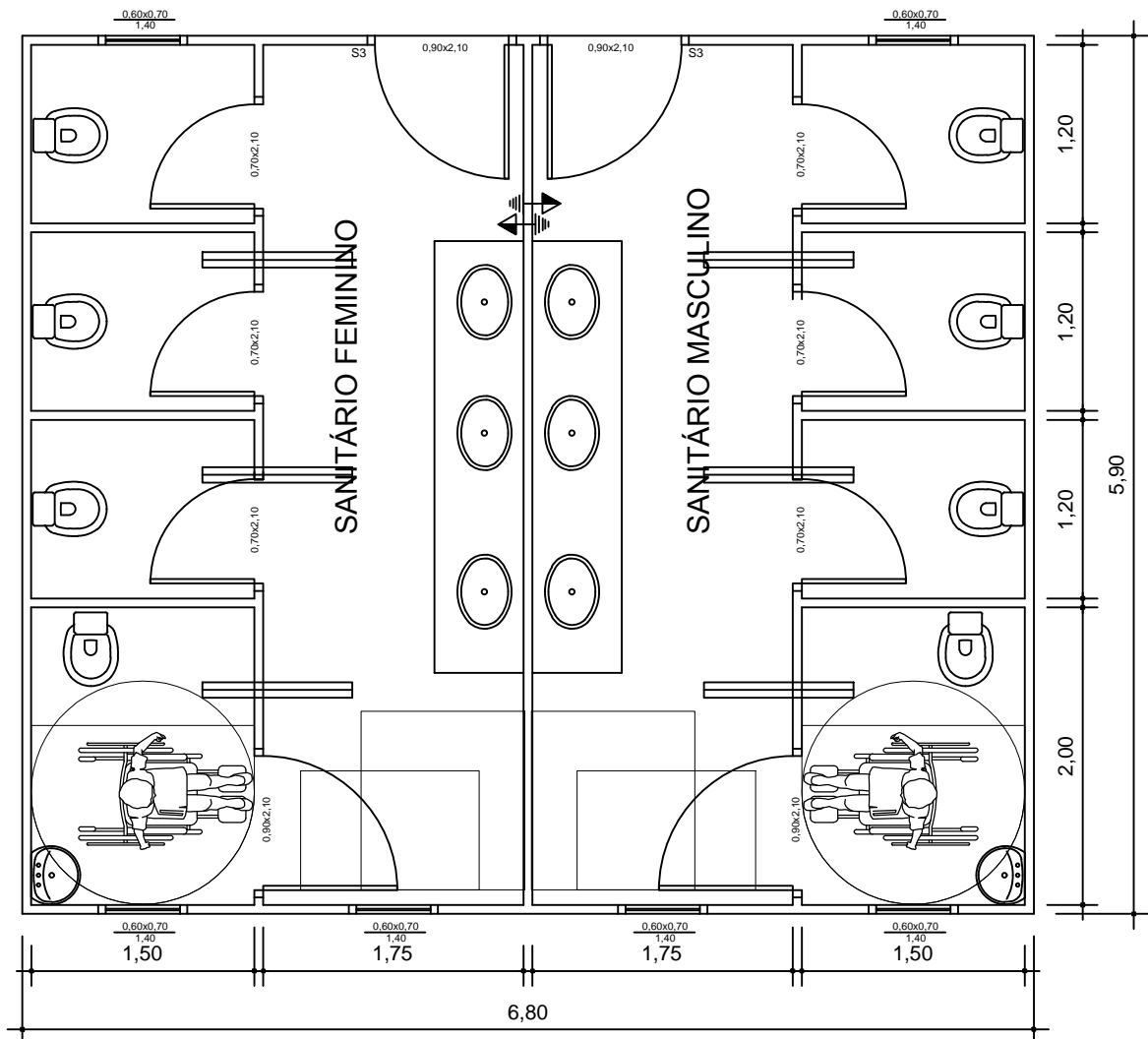


MÓDULO TIPO SANITÁRIOS



PLANTA BAIXA - SANITÁRIOS

esc.1:50

Área min. 40,00m²

CONVENÇÕES

	LUMINÁRIA COM LÂMPADA LED		TOMADA DE TELEFONE - 0,30m DO PISO
	ATERRAMENTO		TOMADA PARA ANTENA DE TV - 2,20m DO PISO
	TOMADA BAIXA 0,30m DO PISO	S	INTERRUPTOR SIMPLES
	TOMADA MÉDIA 1,20m DO PISO	S2	INTERRUPTOR DUAS SEÇÕES
	TOMADA ALTA 2,20m DO PISO	S3	INTERRUPTOR TRÊS SEÇÕES
	TOMADA PARA LOGICA - 0,30m DO PISO	S4	INTERRUPTOR QUATRO SEÇÕES



Projeto **LAYOUT - SALAS MODULARES**

Data
27 abril 2018

Revisões
-

Referência
PLANTA BAIXA SANITÁRIOS

Responsável Técnico

Área **40,00m²**

Escala **1:50**

Desenho **TAISE**

Arquivo C:\Users\maq241.PMCDR\Desktop\IPPUC 2017\EDUCAÇÃO\SALAS MODULARES 2018\MODULO TIPO SALAS MODULARES PREFE.dwg

FOLHA

05/06

